

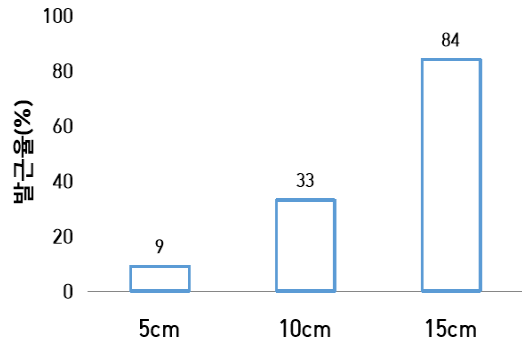
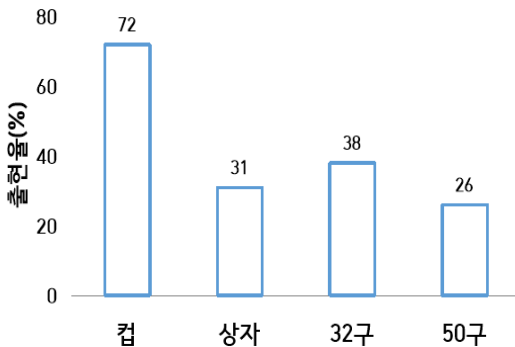
가시오갈피 종자 및 뿌리 번식 방법

□ 배경 및 필요성

- 가시오갈피는 면역 활성, 항암효과 등 기능이 있고 제약·건강보조식품의 수요가 증가하고 있으나, 대량 번식 기술이 미흡함
- 지금까지 실생 및 영양번식 방법에 대해 여러 가지 연구가 진행되었으나 체계적인 번식 기술이 정립되지 않음

□ 정보 내용

- 종자번식 : 종자채취(9~10월) → 노천매장(11월) → 파종(3월) → 출현율 72%
- 뿌리번식 : 2월 하순~3월 상순에 삽수 채취·삽목(15cm) → 발근



- * 종자번식 조건 : 종자 채취(9월) → 과육 제거 → 충실종자 선택 → 노천매장(50cm) → 파종(3월)
- * 뿌리번식 조건 : 상토(모래:버미큘라이트:펄라이트=1:1:1) + 발근촉진물질(루톤)분의 → 삽목

□ 파급효과

- 종자발아, 삽목방법 개발로 농가의 번식 한계 극복
- 종묘 확보를 위한 야생 채취 불필요, 번식에 필요한 비용 절감



세부 연구결과

○ 종자 파종 방법별 발아율 및 생육특성

*파종일-3.17. 조사일-4.30.

처리 조건	출현율 (%)	최종 생존율 (%)	초장 (cm)	엽			경		근	
				수(매)	장(cm)	폭(cm)	수(개)	경(mm)	장(cm)	경(mm)
컵포트	72	63±4.5	6.7	4.8	3.2	2.4	1.3	0.4	6.4	2.3
삼목상자	31	10±3.1	5.9	4.4	2.2	2.0	1.3	0.3	4.8	2.1
연결포트 (32구)	38	10±2.1	3.8	3.0	1.8	1.8	1.2	0.2	3.8	1.9
연결포트 (50구)	26	11±2.5	3.7	2.8	1.6	1.4	1.2	0.1	3.6	1.8

○ 뿌리 삼목시기와 삼수길이에 따른 발근율 및 생육상황

*조사일: 5.19.

삼목시기	삼수길이 (cm)	발근율 (%)	근장 (cm)	분지수 (개)	초장 (cm)	엽수 (개)
3월 상	5	8.9±3.8	3.8	2.2	5.9	4.0
	10	33.3±6.7	4.9	2.8	10.0	3.7
	15	84.4±13.9	5.9	6.2	19.8	10.4
3월 중	5	4.4±3.9	2.3	1.0	4.6	2.2
	10	17.8±7.7	3.7	2.2	7.2	1.5
	15	44.4±3.9	3.3	4.7	7.3	7.3
3월 하	5	4.5±3.9	2.3	1.0	4.0	1.7
	10	17.8±10.2	3.7	1.7	5.0	1.5
	15	31.1±3.8	3.3	3.2	13.0	4.9
4월 상	5	2.2±3.9	1.9	1.2	4.0	2.3
	10	13.3±13.3	2.7	1.2	3.0	2.7
	15	17.7±3.9	2.7	2.0	12.0	3.8



【15cm】



【10cm】



【5cm】

【3월 상순 근삽】

작물연구과

담당자 : 임수정, 이안수, 송운호, 이기욱, 김정호, 고병대
(033)248-6007, sjlim@korea.kr