

강원지역 농업부문 온실가스 인벤토리 현황

□ 배경 및 필요성

- ‘기후위기 대응을 위한 탄소중립·녹색성장기본법 및 시행령’에 따라 국가와 지자체 단위 온실가스 배출량 평가(산정) 및 감축이행 점검 필요
 - 온실가스 배출량 플랫폼 활용 국가(상향식) 단위 재배부문 온실가스 배출량 산정 기준 마련 및 연도별 증감 분석

□ 정보 내용

- 강원지역 농업부문 온실가스 배출량 시범 산정 및 연도별 변화 분석
 - 벼 재배면적 및 화학비료 시용면적 감소 등으로 강원지역 온실가스 발생량은 연간 감소하고 있음

(단위 : 천 톤 CO2-eq.)

분야	배출원	2022	2023	증감(%)	배출량 증감 요인
농업 (재배)	벼재배	336	329	△2.10	- 벼 재배면적 감소(△1.3%) - 유기물(볏짚) 시용 비율 증가(17.6%)
	농경지 토양	185	182	△1.66	- 화학비료(질소) 사용량 증가(2.4%) - 화학비료 시용 두류(콩, 팥, 기타) 재배면적 감소(△13.5%)
	작물 잔사소각	1	1	-	-
	석회시용	-	-	-	-
	요소시용	7	7	-	-

【강원지역 농업부문 온실가스 배출량 증감 요인 분석】

□ 파급효과

- 강원지역 농업부문 온실가스 배출량 변화 추이 분석 및 감축수단 발굴

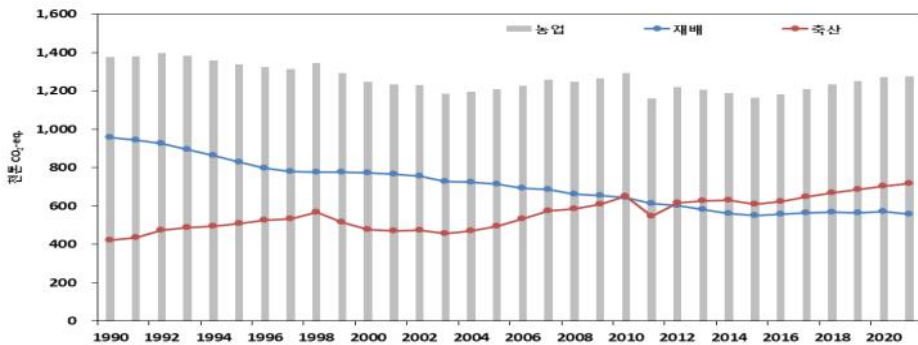


세부 연구결과

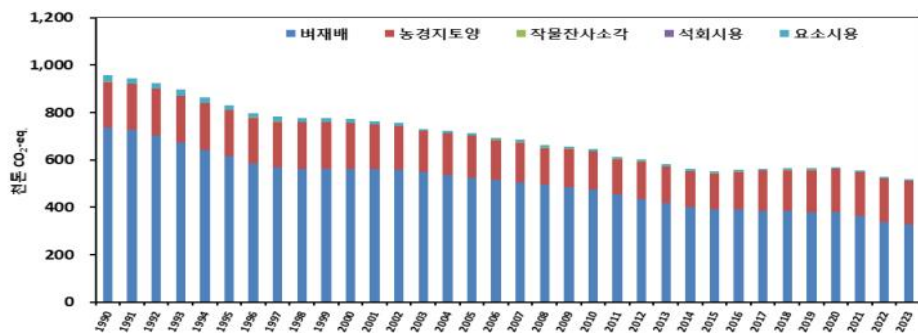
○ 강원지역 연간 온실가스 배출량(1990~2023)

(단위 : 천 톤 CO2-eq.)

부 문	1990	1995	2000	2005	2010	2015	2020	2021	2022	2023
벼재배	736	615	564	525	474	391	380	363	336	329
농경지토양	192	193	191	177	161	152	181	186	185	182
작물잔사소각	1	1	1	2	2	2	1	1	1	1
석회시용	-	-	-	-	-	-	-	-	-	-
요소시용	27	20	16	10	7	7	8	7	7	7
재배 소계	957	830	773	714	644	552	570	557	529	518
장내발효	258	309	254	263	386	352	414	428	441	440
가축분뇨처리	163	199	222	233	264	259	289	290	294	289
축산소계	422	507	476	497	650	611	703	718	735	729
합계	1,378	1,337	1,249	1,210	1,294	1,163	1,273	1,274	1,264	1,248



【강원지역 농업부문 온실가스 배출량 시범 산정(1990-2023)】



【강원지역 농업부문(재배) 온실가스 배출량 시범 산정(1990-2023)】

농업환경연구과

담당자 : 김희연, 홍수영, 홍성유, 김동민, 김민경, 허수정, 김기선
(033)248-6092, heeya80@korea.kr