

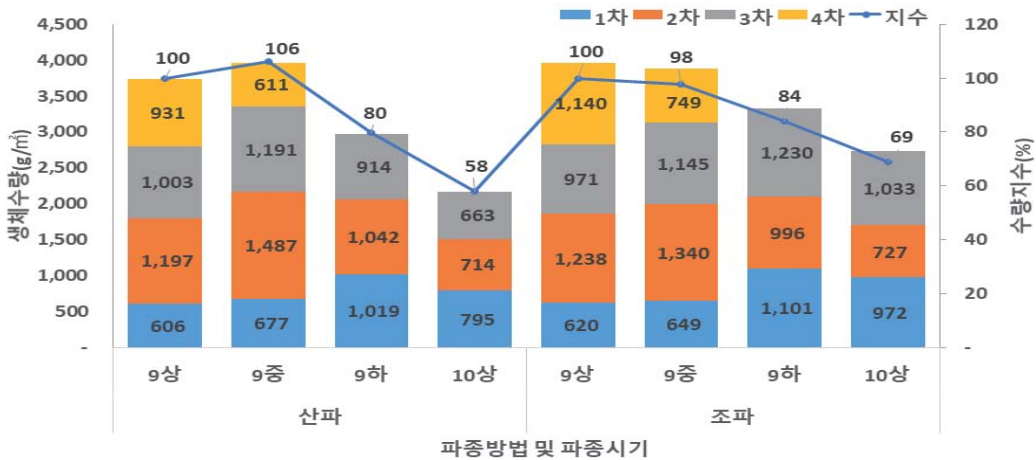
# 참당귀 쌈채소 봄 생산을 위한 토경재배시 적정 파종시기

## 배경 및 필요성

- 쌈채소 장아찌 등 식품소재 활용을 위한 참당귀 지상부 생산기술 개발
  - 토경재배시 봄철(5월) 쌈채소 생산을 위한 적정 파종시기 설정 필요
  - 장아찌 등 식품가공 원료 생산을 위한 연간 수확회수 및 생산량 평가

## 기술 내용

- 봄철(5월상순) 쌈채소 생산을 위한 적정 파종시기는 9월 상순이 유리하며 5월상순~10월하순까지로 연간 4~5회 수확 가능
  - 수확량: 산파(3.7kg/m<sup>2</sup>/4회), 조파(4.0kg/m<sup>2</sup>/4회) \*9월 상순 기준



【파종시기별 평방미터 당 참당귀 쌈채소 생체수량 비교(24)】

\* 재배시설: 망사+35%차광, 파종량: 산파(2g/m<sup>2</sup>), 조파(1g/m<sup>2</sup>)

## 파급효과

- 토종자원 활용으로 기존 일당귀잎 시장의 부분적 대체 효과
- 뿌리 중심에서 쌈채소로 전환 시 추정수익액: 27.7~33.2백만 원/10a

## 세부 연구결과

### ○ 파종시기 및 방법별 출현시기 및 수확일(산파·조파 공통)

파종 시기	출현시기(월/일)			수확시기(월/일)				
	시	기	종	1차	2차	3차	4차	5차
9상	2/27	3/15	3/26	5/2	6/10	7/5	8/27	10/29 <sup>↓</sup>
9중	2/27	3/15	3/26	5/29	6/26	7/31	9/11	10/29
9하	2/27	3/15	3/26	6/10	7/5	8/27	10/29	
10상	3/7	3/26	3/26	6/10	7/5	8/27	10/29	
10중	3/7	-	-	6/10	7/5	8/27	10/29	
10하	3/26	-	-	6/10	7/5	8/27	10/29	

<sup>↓</sup> ■ : 조파 시험구 마지막 수확 차수(산파: 5차 수확 전 시험포 정리)

### ○ 파종 방법 및 시기별 참당귀 쌈채소 생체수량 비교

파종 방법	파종 시기	생체수량(g/m <sup>2</sup> )					지수
		1차	2차	3차	4차	합	
산파	9상	606	1,197	1,003	931	3,738	100
	9중	677	1,487	1,191	611	3,967	106
	9하	1,019	1,042	914	-	2,975	80
	10상	795	714	663	-	2,172	58
	10중	53	61	154	-	269	8
	10하	30	37	88	-	155	4
	조파	9상	620	1,238	971	1,140	3,968
9중	649	1,340	1,145	749	3,882	98	
9하	1,101	996	1,230	-	3,328	84	
10상	972	727	1,033	-	2,733	69	
10중	276	215	422	-	913	23	
10하	45d	62	113	-	220	6	

○ 파종방법 및 방법별 평방미터당 참당귀 싹채소 추정 총수입

파종방법	파종시기	총수입(원/m <sup>2</sup> )					지수
		1차	2차	3차	4차	합	
산파	9상	2,379	8,291	7,691	40,333	58,694	100
	9중	2,854	8,826	22,743	25,208	59,631	102
	9하	7,058	7,990	39,596	-	54,645	93
	10상	5,506	5,475	28,723	-	39,704	68
	10중	367	468	3,812	-	4,647	8
	10하	208	284	3,812	-	4,304	7
조파	9상	2,434	8,575	7,446	49,387	67,842	100
	9중	2,736	7,954	21,865	30,901	63,456	94
	9하	7,626	7,637	53,286	-	68,550	101
	10상	6,732	5,575	44,752	-	57,059	84
	10중	1,912	1,649	18,282	-	21,842	32
	10하	312	475	4,895	-	5,683	8

※ '24년 가락동도매시장(<https://www.garakprice.com/>) 당귀잎 해당 수확기 순별 평균 경매단가 적용

○ 경제성 분석

(단위: 원/10a)

손실적 요소(A)	이익적 요소(B)
<ul style="list-style-type: none"> <li>○ 증가되는 비용: 하우스 신축설치비 등</li> <li>- 망실 + 35% 차광 단동하우스(10a)</li> <li>· (12,000,000원 × 3동(0.3a/동))/내구 연한 10년 = 3,600,000원</li> <li>- 이용부위 변경에 따른 뿌리(당귀) 총수입 감소('23. 당귀 소득조사)</li> <li>· 당귀 총수입: 3,896,726원/10a</li> <li>- 계(A): 7,496,726원</li> </ul>	<ul style="list-style-type: none"> <li>○ 증가되는 이익: 싹채소 판매 총수입</li> <li>- 참당귀 싹채소 판매 예상액(9월상 파종)</li> <li>· 산파: 58,694원/m<sup>2</sup> × 1,000m<sup>2</sup> × 60% = 35,216,400원</li> <li>· 조파: 67,842원/m<sup>2</sup> × 1,000m<sup>2</sup> × 60% = 40,705,200원</li> <li>- 계(B): 35,216,400원 ~ 40,705,200원/10a</li> </ul>
○ 추정수익액(B-A): (35,216,400원~40,705,200원) - 7,496,726원 = 27,719,674~33,208,474원	