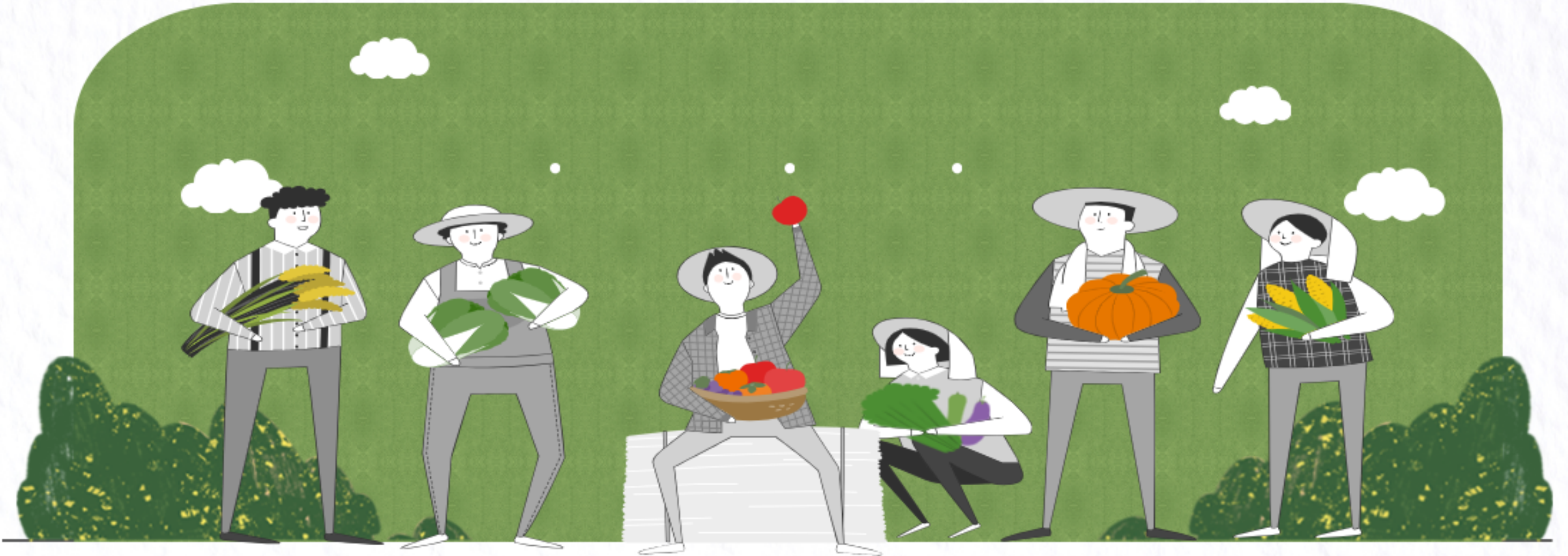


청년창업농 우대 수출현장코칭 지원안내



▶ 지원내용

1. 분야별 수출전문가가 현장 방문하여 1:1 맞춤형 밀착코칭 지원(분야별 최대7회 무료)

* 아래분야 중 2개까지 선택 가능

- ① **무역실무** 임직원 대상 1:1 수출절차, 기초실무, 수출협상계약 등 무역실무 전반 교육
- ② **수출마케팅** 바이어발굴 지원대응, 무역서류작성 대행, 해외 진출전략 자문
- ③ **디자인개발** 카타로그 제작, 제품디자인, 상품페이지 제작, 상품개발, 브랜드개발 자문
- ④ **법률상담** 수출계약 검토, 무역클레임분쟁 해소, 상표권 등록, 통관검역 해소 등 자문
- ⑤ **수출물류** 수출 물류비 비교분석 견적제공, 최적루트 제시 등 유사 서비스

2. 해외 무상샘플 발송지원(50만원 한도/선택사항)

3. 수출안전망 단체보험 가입지원(전년도 수출실적 10만불 미만 대상/선택사항)

▶ 신청관련

- **지원대상** 신선농축산물 또는 가공식품 수출(희망) 업체 *수출실적 보유 무관
- **모집기간** 10월말까지 수시접수(단, 연간목표 달성시 조기마감)
- **신청방법** aT 수출종합지원시스템(www.global.at.or.kr) 통한 온라인 사업 신청
- **문의사항** aT 수출기업육성부 (☎ 061-931-0868)



농림축산식품부



한국농수산물유통공사