

조기예찰 및 신속한 방제로 피해를 예방해요

토마토벌나방 예방하기

강원특별자치도농업기술원 기술보급과

지금부터 천천히
알아볼까?

토마토벌나방이
뭐예요?



형태



알



유충



번데기



성충



유충 체색 변이

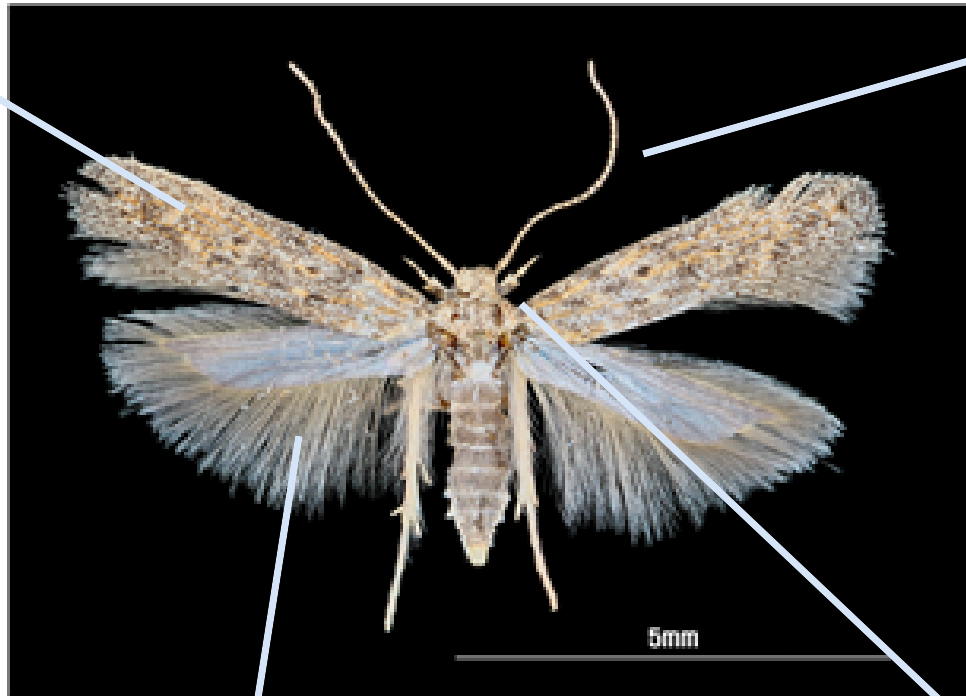
1령 유충은 0.9mm, 4령 유충은 7.5mm이며 보통 4령까지 거침
부화 시 하얗다가 점점 초록빛을 띠거나 밝은 분홍색으로 변하며,
앞가슴등판의 갈색 선이 뚜렷함



성충

날개 전면에 검은색 점

실모양의 더듬이



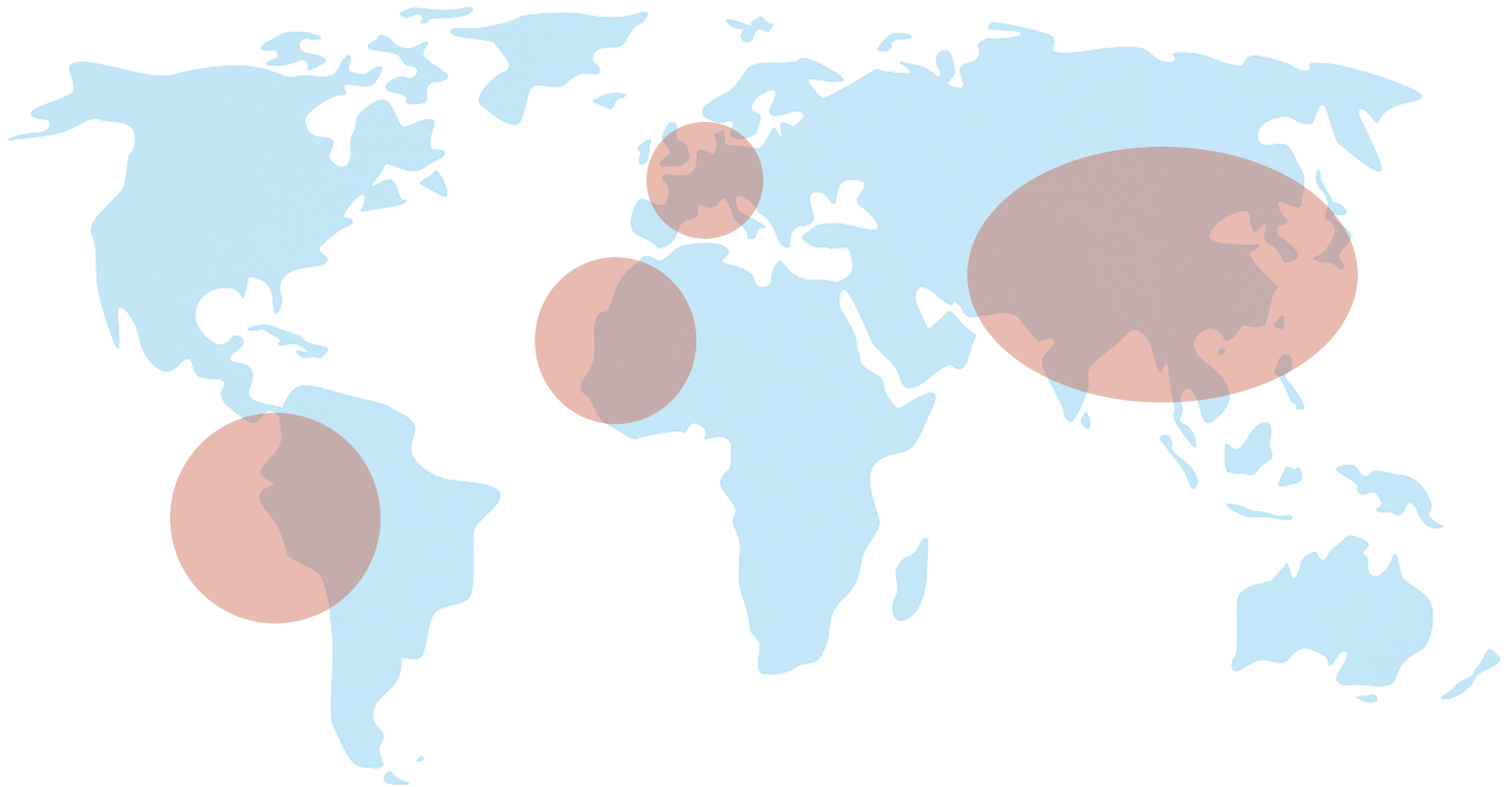
은빛이 도는
회색 비늘

구기 쪽에
별같은 아랫입술수염

강원특별자치도농업기술원 기술보급과



국외분포



아시아(중국, 대만, 일본, 인도 등)

유럽(스페인, 프랑스 등)

남미(페루 원산지)

아프리카(모로코 등)



생물적 특성

기주식물: 토마토, 방울토마토, 미국까마중(야생 기주작물)

알-유충(1~4령)-번데기-성충의 발육단계를 거침

1년에 8~12세대 발생하며(다화성),
27°C 조건에서 1세대가 평균 24~38일 걸림

발육 최적온도는 30°C이며, 생존 가능 온도는 14~34.6°C임

암컷 한 마리가 평균 260개의 알을 산란함



피해



잎 피해



잎을 가해하는 유충



줄기 피해



굴파리 피해(비교)



피해 온실 전경



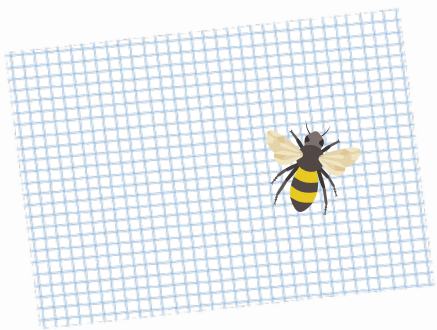
과실 피해

식물체 조직에 구멍을 뚫고 넓은 터널을 만듦
어린 유충은 잎, 줄기, 꽃을 가해하지만 다 자란 유충은
성숙한 열매에도 피해를 주기 때문에 육안으로 확인 어려움

*잎굴파리류는 가느다란 터널 형태



유입 전 관리



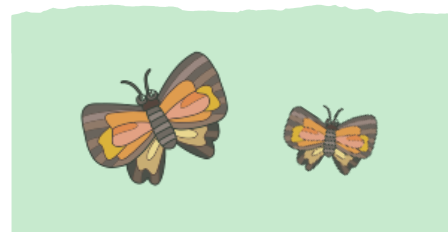
환기차 및 출입구 방충망을
1.6mm 미만으로 개선



작기 사이에
충분한 휴경 기간 확보



시설 내 기주 잔재물 및
주변 기주 잡초 제거
(까마중, 미국까마중 등)



페로몬트랩 운영을 통한
유입 여부 상시 예찰



해충 발생 시 관리

- 토마토별나방으로 등록된 ***약제 살포**

- 유충 방제용 곤충병원성미생물,
식물유기농업자재 등 살포(B제, 님제 등)

- 성페로몬트랩**을 통한 대량유살(끈끈이트랩 포함)

- 교미교란제** 설치를 통한 개체수 관리
(설치 개수 및 간격 조정)

- (재입식 전) 월동 및 은신처 잠복 개체 사멸을 위한
토양소독 또는 토양 유기농업자재 살포

*농약안전정보시스템 참조



토마토뿔나방 등록 약제

대상작물	품목명	사용적기 및 방법	희석배수	안전사용기준	
				시기	횟수
토마토 (방울토마토)	메타플루미존 유제 (20%)	발생초기 경엽처리	2,000배	수확 5일 전	2회
	사이안트라닐리프롤 분산성액제(5%)	발생초기 경엽처리	1,000배	수확 3일 전	2회
	스피네토람 액상수화제 (5%)	발생초기 경엽처리	2,000배	수확 2일 전	3회
	에마멕틴벤조에이트 유제 (2.15%)	발생초기 경엽처리	2,000배	수확 2일 전	3회
	플룩사메타마이드 유제 (9%)	발생초기 경엽처리	2,000배	수확 2일 전	2회
	피리달릴 유탁제(10%)	발생초기 경엽처리	1,000배	수확 3일 전	3회

* 농약안전정보시스템 검색(<https://psis.rda.go.kr/psis/agc/res/agchmRegistStusLst.ps>)

조기예찰 및 신속한 방제로 피해를 예방해요

안전한 농산물 생산을 위해 **토마토벌나방** 발생 예방에 최선을 다해 주세요!

강원특별자치도농업기술원 기술보급과

예찰과 방제가
가장 중요해!

이제 알 것
같아요!

