



토마토퇴록바이러스(ToCV) 병징 및 응애피해 증상 구별

배경 및 필요성

- 춘천 토마토 재배농가에서 ToCV가 도내에서 처음으로 발생이 확인되었음
- ToCV는 주로 토마토에서 황화 및 괴저증상을 일으켜 큰 피해를 주고 있음
- 토마토퇴록바이러스 병징은 응애 피해 증상과 비슷하여 구분이 어려움

정보 내용

- 토마토 ToCV 병징과 응애 피해증상 구별 및 예방대책

구분	피해증상	예방대책
ToCV	 <ul style="list-style-type: none"> · 하엽 황화 및 괴저 증상 	<ul style="list-style-type: none"> · 가루이류에 의해 전염되므로 예찰을 통한 방제약제 살포
응애피해	 <ul style="list-style-type: none"> · 황화 증상 · 잎 뒷면 거미줄 	<ul style="list-style-type: none"> · 발생초기 등록약제 살포

기대효과

- 토마토잎에 발생하는 이상증상 구명으로 현장애로사항 해결
- ToCV 및 응애 피해의 차이점과 예방 정보를 제공함으로써 토마토 피해와 바이러스 확산 저감
- 병 발생 최소화로 토마토 재배농가 안정생산 유도

세부 연구결과

○ 토마토 바이러스병 발생조사('22)

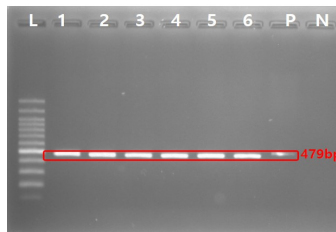
(단위: %, 발병주율)

조사지점	정식일		조사일									
	1차	2차	3.3.	4.6.	5.10.	6.13.	7.22.	7.25.	8.22.	9.19.	10.12.	10.18.
춘천	신북읍1	2.10. 7.15.	0	0	0	0	0	-	0	0	0	60
	신북읍2	2.5. 7.10.	0	0	0	0	0	-	0	0	0	0
횡성	안흥면	6.12.	-	-	-	-	-	0	0	0	0	-
	둔내면	6. 9.	-	-	-	-	-	0	0	0	0	-

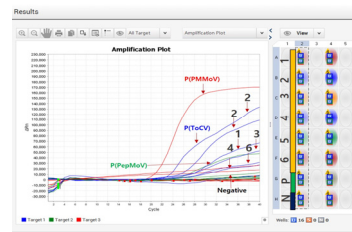
※ PCR 진단결과



황화병징



cPCR



RealTime PCR

【토마토퇴록바이러스병징 및 PCR 진단결과】

○ ToCV 병징 및 응애 피해증상 구별



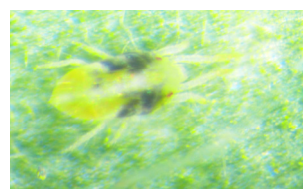
【ToCV 황화증상】



【응애피해에 의한 황화증상】



【응애 피해에 의한 토마토 잎 뒷면】



【토마토 점박이응애】

환경농업연구과

담당자: 원헌섭, 이광재, 이재홍, 방경린
(033)248 - 6104, whs1@korea.kr