

「농업기술 혁신으로 잘사는 강원농업 실현」

# 농작물 병해충 발생정보

— 이 정보는 <http://www.ares.gangwon.kr>에서 보실 수 있습니다. —

강원도농업기술원에서 농작물 병해충 발생정보를 다음과 같이 발표하오니 농업인께서는 병해충 방제에 노력하여 주시고, 관계기관·단체에서도 널리 홍보될 수 있도록 협조하여 주시기 바랍니다.

중점  
방제대상  
병해충

## 채소류 병해충 방제

- ▶ **흰가루병** : 공기로 전염되며 건조하고 일교차가 클 때 박과작물에서 많이 발생. 적정 시비를 하며 병든 잎과 과실은 발생초기 적용 약제로 방제.
- ▶ **잿빛곰팡이병** : 시설 내 습도가 높으면 발생 증가하며, 병든 식물을 제거하고 (매립) 발생 초기 적용 약제로 약제를 바꿔가며 방제.
- ▶ **총채벌레류, 가루이류, 진딧물 등** : 시설 내에서 연중 발생하여 바이러스병 등의 원인이 되며, 약제살포 시 안전사용기준을 준수하여 방제.

## 과수 병해충

- ▶ **화상병, 가지검은마름병**  
가지의 수피가 갈라지고 흑갈색(검은색)으로 변하여 마르는 병반 등이 보이며, **화상병 발생 인근 지역** 사과, 배 재배 농가는 궤양 증상이 보이면 병원균이 월동할 가능성이 높음.  
☞ 이상 증상이 보이면 **대표번호(1833-8572)나 시군센터, 농업기술원으로 신고**  
**※ 화상병 발병지 인근 과원 궤양 증상 조사 : 11월(1개월간), 농업기술원**

“**농약안전허용기준을 잘 지켜 안전한 농산물을 생산합시다**”

— 잔류허용기준이 강화(PLS시행)되어 **작목별로 등록된 농약만 사용 가능합니다.** —

# 주요 병해충 방제요령

## 채소류 병해충 방제

### ◆ 흰가루병 (예보)

분생포자가 공기로 전염되며 건조하면서 일교차가 심하고 15~28℃에서 많이 발생하는데 11월 기온의 변화가 클 것으로 예상되어 박과작물 등에 발생 우려됨.

☞ 광이 부족하고 비료기가 많은 조건에서 발생함으로 비료를 적당히 주며, 병든 잎과 과실을 발생 초기에 적용약제로 방제.

### ◆ 잿빛곰팡이병 (예보)

시설 내 온도가 20℃ 전후로 낮고 비닐 천정에 이슬이 맺힐 정도의 습도가 지속되면 발생이 증가

☞ 병든식물을 제거하여(매립) 전염원을 차단하고, 적절한 환기로 습도를 낮추고 발생 초기 적용 가능한 약제를 번갈아가면서 방제



[오이 흰가루병]



[딸기 흰가루병]



[오이 잿빛곰팡이병]



[딸기 잿빛곰팡이병]

### ◆ 총채벌레류, 가루이류, 진딧물, 응애류 등 (예보)

(총채벌레류) 꽃노랑총채벌레, 오이총채벌레 등은 토마토 등 시설 내에서 연중 발생하며, 방제 시기를 놓치면 바이러스병을 유발시킴.

(가루이류, 진딧물) 온실가루이와 담배가루이는 가지과 작물에서 진딧물은 엽채류와 과채류에서 주로 발생하며, 식물체의 즙액을 빨아먹는 직접적인 피해와 그을음병, 바이러스병 등을 유발함.

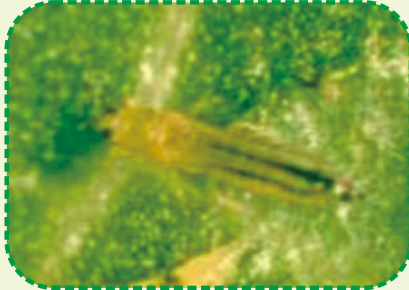
(점박이응애) 작물이 피해를 받으면 잎이 누렇게 변하여 말라 죽음.

☞ 해충이 발생되면 방제가 어려워 방충망을 설치하고, 크기가 작아 발생 확인이 어려움으로 끈끈이트랩을 매달아 주의 깊게 살펴봐야함.

☞ 해충에 따라 천적을 투입하거나 적용농약으로 방제하고, 약제살포 시 안전사용기준을 지키고 계통이 다른 약제로 바꾸어 가면서 살포

# 주요 병해충 방제요령

## 채소류 병해충 방제



[꽃노랑총채벌레 유충]



[온실가루이 성충과 알]



[온실가루이 그을음 피해]

### ◆ 토마토반점위조바이러스(TSWV) (예보)

총채벌레가 전염시키고 파프리카, 고추, 토마토 등 시설재배지에서 총채벌레, 진딧물이 꾸준히 발생하고 있으며, 방제 시기를 놓칠 경우 피해가 커지기 때문에 초기 방제가 중요  
 ☞ 병에 걸린 식물을 발견하면 즉시 제거하고 병이 확산되는 것을 예방



[토마토반점위조병 증상]



[병을 전염시키는 총채벌레]



### ◆ 토마토황화잎말림병(TYLCV) (예보)

가지과 작물에서 담배가루이가 병을 매개함으로 예찰을 철저히 하여 감염여부를 판단하고 정식 후 잎 뒷면과 포장 주위를 살펴보아 담배가루이를 철저히 방제 해야함.  
 ☞ 시설 내 방충망을 설치하고 발생 초기에 적용 약제로 즉시 방제.



[토마토황화잎말림병 증상]



[담배가루이 생활사]

# 주요 병해충 방제요령

## 과수 병해충 방제

### ◆ 검역병해충(과수 화상병 · 가지검은마름병) (예보)

검역병해충인 과수화상병은 올해 기존 발생지역인 원주·영월·평창 뿐만 아니라 홍천에서도 발생하여 예찰 및 방제에 주의가 요구됨. 사과, 배 등 병든 줄기 궤양에서 수침상이 멈추고 바깥쪽으로 경계를 형성하는 병반을 나타내고 짙은 색으로 함몰 됨. 월동한 궤양은 다음해 병 발생을 일으킴.



[화상병 및 가지검은마름병 궤양 증상]



[열매 마름증상]

### ◆ 과수의 궤양증상

겨울철 사과, 배에 발생한 궤양은 화상병균, 가지검은마름병이 월동하여 병을 전파할 가능성이 높아 화상병 발생 시군의 인근 농가는 궤양증상이 보이면 즉시 신고

☞ 이상 증상이 보이면 대표번호(1833-8572)나 농업기술센터, 농업기술원에 신고

## 11월 기상전망 (강원지방기상청)

기온은 1,3,4주는 평년과 비슷할 확률이 50%, 2,3주는 평년과 비슷하거나 낮을 확률이 각각 40%이고, 강수량은 1,3,4주는 평년과 비슷할 확률이 50%, 2주는 평년과 비슷하거나 적을 확률이 각각 40%, 3주(영서)는 평년보다 적을 확률이 50%입니다.

지역	구분	1주 (11.07.~11.13.)	2주 (11.14.~11.20.)	3주 (11.21~11.27.)	4주 (11.28.~12.04.)
영서	평균기온	평년 (5.8~7.6℃)과 비슷	평년 (2.3~4.7℃)과 비슷하거나 낮음	평년 (1.3~2.9℃)과 비슷하거나 낮음	평년 (-0.3~1.5℃)과 비슷
	강수량	평년 (5.3~14.1mm)과 비슷	평년 (2.8~8.7mm)과 비슷하거나 적음	평년 (2.6~7.3mm)보다 적음	평년 (1.3~8.8mm)과 비슷
영동	평균기온	평년 (8.5~9.7℃)과 비슷	평년 (5.5~7.5℃)과 비슷하거나 낮음	평년 (4.7~6.1℃)과 비슷	평년 (3.1~4.9℃)과 비슷
	강수량	평년 (4.8~23.4mm)과 비슷	평년 (0.9~8.4mm)과 비슷하거나 적음	평년 (1.3~8.0mm)과 비슷	평년 (2.1~11.9mm)과 비슷

※ 날씨 예보는 전화 131번(<http://gangwon.kma.go.kr>)

유용한 농업정보와 기상정보를 한번에

## 농업 분야 맞춤형 영향정보 서비스

농업기상  
농업기상정보  
서비스

병해충예측  
국가농작물  
병해충관리시스템

날씨해설  
기상청  
날씨해설 영상

과수화상병  
과수화상병  
예측 서비스



QR코드를 스캔하세요

본 서비스는 강원도농업기술원, 농촌진흥원 등 관계부처와 함께 제공합니다.

