

「농업기술 혁신으로 잘사는 강원농업 실현」

농작물 병해충 발생정보

- 이 정보는 <http://www.ares.gangwon.kr>에서 보실 수 있습니다. -

강원도농업기술원에서 농작물 병해충 발생정보를 다음과 같이 발표하오니 농업인께서는 병해충 방제에 노력하여 주시고, 관계기관·단체에서도 널리 홍보될 수 있도록 협조하여 주시기 바랍니다.

중점
방제
대상
병해충

식량작물 병해충

- ▶ 열대거세미나방 : 비래해충으로 작물의 잎과 줄기 및 옥수수 열매를 가해
- ▶ 식량작물 : (벼) 이삭도열병, 흰잎마름병, 멸구류 방제, (감자) 역병 예방 필수

채소류 병해충 방제

- ▶ 배추 무름병 : 고온다습 할 때 많이 발생하며 결구 속까지 무르고 부패
- ▶ 배추 뿌리혹병 : 뿌리에 혹이 생겨 지상부가 마르며 사전에 방제 철저 요구
- ▶ 채소류 : (고추) 탄저병, 총채벌레, 담배나방 등 병해충 방제 철저
(배추) 석회결핍증(꿀통) 방지를 위한 염화칼슘 살포, 질소결핍 주의
(시설채소) 일조부족에 의한 잿빛곰팡이병 등 병해충 방제 철저

과수 병해충

- ▶ 화상병, 가지검은마름병 : 잎이 타는 증상 등 과원의 의심증상 발견 시 신고
가지 수피가 **흑갈색(검은색) 병반을 보이면 시군센터로 신고(대표: 1833-8572)**
- ▶ 돌발해충 : 갈색날개매미충, 미국선녀벌레 피해가 예상되어 철저한 방제 중요
- ▶ 사과·배 : 배수로 정비, 겹무늬썩음병, 탄저병 등 예방 살균제 살포, 수체관리

“**농약안전허용기준을 잘 지켜 안전한 농산물을 생산합시다**”

- 잔류허용기준이 강화(PLS시행)되어 **작목별로 등록된 농약만 사용** 가능합니다. -

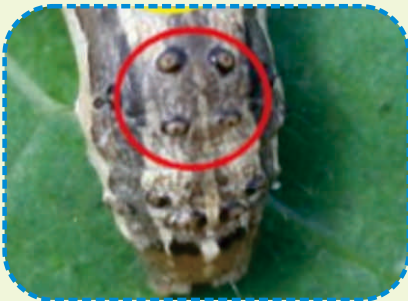
주요 병해충 방제요령

식량작물 병해충 방제

◆ 열대거세미나방 (주의보)

중국에서 비래하여 **옥수수(식용·사료용)**, 벼, 수수 등 벼과 작물에 **피해**를 주는 해충으로 올해 **제주**에서 **5월 17일** 성충이 **최초 발견**되었고, **7월 충남, 전남북, 경남북 등 9개 시군(홍성, 여수, 보성, 장흥, 함평, 고창, 고성, 경주, 청송)**에서 **유충**이 발견 됨. 유충은 80여 작물(옥수수, 수수)의 잎과 줄기를 갉아먹어 피해를 줌.

- ☞ 유충 발견 시 농업기술센터에 신고 하고 즉시 **방제**(인독사카브 수화제 등)
- ☞ 해뜨기 전이나 해지고 난 후 살포, 특히 옥수수 포엽 안쪽에 약액이 충분히 적셔질 수 있도록 살포하여 방제



[유충 꼬리 4개의 점]



[머리 Y자 모양]



[2령 유충]

채소류 병해충 방제

◆ 배추 무름병, 뿌리혹병 (주의보)

무름병은 세균병으로 고온다습 할 때 많이 발생하며 땅과 맞닿은 부분의 잎자루와 줄기부터 발생해서 결국 속까지 무르고 부패함. 8월 중순부터 심각한 피해가 예상됨.

- ☞ 병원균은 건조에 약하므로 배수와 통풍이 잘 되도록 관리하며 약제 방제 시 등록 약제를 본잎이 5~6매 이후 7~10일 간격으로 살포하고 땅 닿는 부분까지 약제가 잘 묻도록 처리함.

뿌리혹병은 뿌리에 크고 작은 혹이 생기면서 지상부가 말라죽는 병으로 사전에 방제를 철저하게 하지 않은 밭에서 주로 발생.

- ☞ 물 빠짐이 좋도록 배수로 정비를 하며, 병 발생 후 병든 포기는 발견즉시 제거 함



[무름병 증상]



[배추 뿌리혹병 증상]

주요 병해충 방제요령

과수 병해충 방제

◆ 검역병해충(과수 화상병 · 가지검은마름병) (주의보)

국가지정 검역병해충인 과수화상병은 올해 기존발생지역인 원주 · 평창 뿐만 아니라 홍천에서도 발생하여 예찰 및 방제에 주의가 요구됨.

병든 꽃은 수침상이 되고 쭉그러든 후 흑갈색으로 변해 떨어지거나 나무에 매달려 있게 되고 인접 가지로 진전되어 잎맥을 따라 흑갈색의 병반이 생겨 병이 전염됨.

☞ 과수원 청결 관리 및 작업도구(전정가위 등), 작업복 등 소독 철저

☞ 이상 증상이 보이면 가까운 농업기술센터, 농업기술원에 신고(대표: 1833-8572)



[화상병 및 가지검은마름병 병징]

◆ 사과탄저병 (주의보)

사과탄저병 병균은 주로 습기가 많은 기후조건과 25℃ 전후 온도에서 감염이 잘 이루어지므로 장마기 이후에 주의가 필요함. 탄저병에 감염된 과실은 초기에 검정색 작은 반점이 껍질에 나타나며 병이 커질수록 과실 표면이 움푹 들어가면서 과실 내부가 갈색으로 변하면서 과실 표면에 많은 분생포자가 생겨 주변 건전한 과실을 감염시킴.

☞ 지난해 탄저병 다발생 농가는 탄저병균 밀도를 줄이기 위해 예방적으로 적용 살균제 살포

☞ 과원 내 통풍이 잘 되게 하고 물 빠짐이 잘 되도록 관리

8월 기상전망 (강원지방기상청)

기온은 1, 2주는 평년보다 높을 확률이 50%, 3, 4주는 평년과 비슷하거나 높을 확률이 각각 40%입니다.
강수량은 1, 3, 4주는 평년과 비슷할 확률이 50%, 2주는 평년과 비슷하거나 적을 확률이 각각 40%입니다.

지역	주	1주 (08.01.~08.07.)	2주 (08.08.~08.14.)	3주 (08.15.~08.21.)	4주 (08.22.~08.28.)
영서	평균기온	평년(24.2~25.8℃)보다 높음	평년(23.8~25.4℃)보다 높음	평년(22.9~24.3℃)과 비슷하거나 높음	평년(21.8~23.0℃)과 비슷하거나 높음
	강수량	평년(32.2~90.6mm)과 비슷	평년(32.7~56.4mm)과 비슷하거나 적음	평년(27.4~74.5mm)과 비슷	평년(44.6~82.6mm)과 비슷
영동	평균기온	평년(23.8~25.6℃)보다 높음	평년(23.3~25.3℃)보다 높음	평년(22.4~24.2℃)과 비슷하거나 높음	평년(21.6~23.0℃)과 비슷하거나 높음
	강수량	평년(20.6~54.8mm)과 비슷	평년(21.0~50.7mm)과 비슷하거나 적음	평년(28.0~87.8mm)과 비슷	평년(33.3~89.2mm)과 비슷

※ 날씨 예보는 전화 131번(<http://gangwon.kma.go.kr>)

장마 및 폭염 시 농작물 관리 요령

폭염 시 농업인 실천사항

- ▶ **벼** : 논에 물이 충분할 경우 물흘러대기 실시, 규산과 칼륨 비료를 더 공급
- ▶ **밭작물** : 폭염 지속 시 고온성 해충의 발생이 증가하므로 사전 방제
- ▶ **채소** : 노지작물은 흑색비닐·차광망 등으로 이랑 피복, 비가림 재배포장은 차광망 설치하여 토양 수분 증발과 지온상승 억제.
- ▶ **고추** : 탄저병, 역병, 청고병, 진딧물 등 병해충 예방과 방제 실시, 일소과·석회결핍과 등 피해과실 빨리 따내어 다음 꽃이 잘 착과될 수 있도록 함.
- ▶ **과수** : 과실 비대, 착색 발현이 불량하므로 미세살수 장치를 가동하거나 수관 상부에 차광망 씌움.
- ▶ **인삼** : 흑색 2중직 차광망 덧씌우기, 건조한 토양은 두둑, 고랑에 충분한 관수, 원활한 통풍을 위해 울타리용 차광망 걷어 올리기

장마기 농업인 실천사항

◆ 식량작물

- ▶ **벼(조생종)** : 비 그친 후 새물을 충분히 공급하고 흘려대기 실시, 뿌리활력 증진 필요시 규산질 비료 사용, 도열병, 흰잎마름병, 멸구류 방제 철저
- ▶ **콩** : (장마 후) 도복 우려 시 순지르기, 톱다리개미허리노린재, 불마름병 등 약제 방제
- ▶ **감자** : 배수로 정비, 역병 적용 약제로 예방, 노출된 감자 덮어주기 등
- ▶ **옥수수** : (장마 후) 잎이 노랗게 변하면 요소 엽면시비, 조명나방, 멸강나방 등 약제 방제

◆ 원예특작

- ▶ **고추** : 탄저병, 총채벌레, 담배나방 등 비객 틈을 이용 예방 위주의 병해충 방제 실시
- ▶ **배추** : 석회결핍증(꿀통) 방지를 위해 염화칼슘 엽면시비, 질소결핍 주의
- ▶ **시설채소** : 일조부족에 의한 잿빛곰팡이병 등 병해충 방제 철저, 침수된 채소를 물로 씻어내고 작목별 생육시기별로 철저한 물관리, 비료 관리 실시
- ▶ **사과** : (현재) 비객 틈 이용 겹무늬썩음병, 탄저병 약제 방제, 배수·지주시설 정비 (장마 후) 과원내 토사 즉시 제거, 과실 비대를 위한 수체관리, 살균제 살포
- ▶ **배** : (현재) 침수 과원 배수로 정비, 나무에 묻은 흙 양금 제거 후 살균제 살포 (장마 후) 수체(도장지 밀도) 및 시비 관리, 겹무늬병, 순나방, 응애 등 병해충 예방
- ▶ **인삼** : (침수된 포장) 바로 채굴 (침수가 안된 포장) 장마 후 즉시 잿빛곰팡이병, 탄저병 등 주기적 방제 실시

유용한 농업정보와 기상정보를 한번에

농업 분야 맞춤형 영양정보 서비스

농업기상
농업기상정보
서비스

병해충예측
국가농작물
병해충관리시스템

날씨해설
기상청
날씨해설 영상

과수화상병
과수화상병
예측 서비스



QR코드를 스캔하세요

본 서비스는 강원도농업기술원, 농촌진흥원 등 관계부처와 함께 제공합니다.



강원지방기상청