

화색이 우수한 절화용 유색칼라 『러블리 유』 육성

육성 배경은

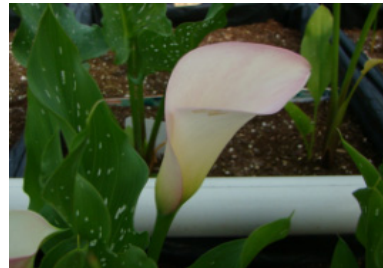
- 유색칼라는 종구를 고가에 수입하여 재배하고 있어 농가경영에 부담
- 국내 육성 품종 보급을 통한 수입구근 대체 및 수출 신작목 육성 필요

주요 품종특성

- 초장은 약 60.8cm로 절화용이며 개화소요일수는 81.5일로 조생종임
- 화색은 연한 분홍색이며 육수화서의 색은 노란 오렌지색
- 화형은 중형이며 평균 개화기간은 15.9일 임



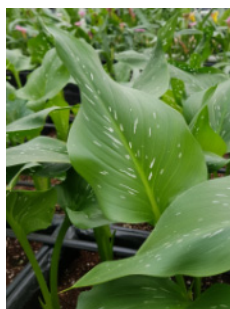
러블리 유



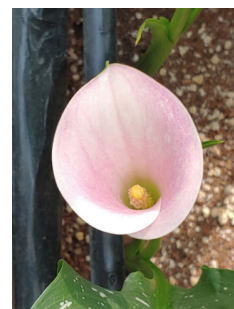
수려한(대조품종)



전체 모습



잎 모습



화포 내 육수화서

파급효과

- 국내육성 품종 보급, 확산 통한 수입구근 대체 및 생산비 절감

세부 연구결과

고유특성

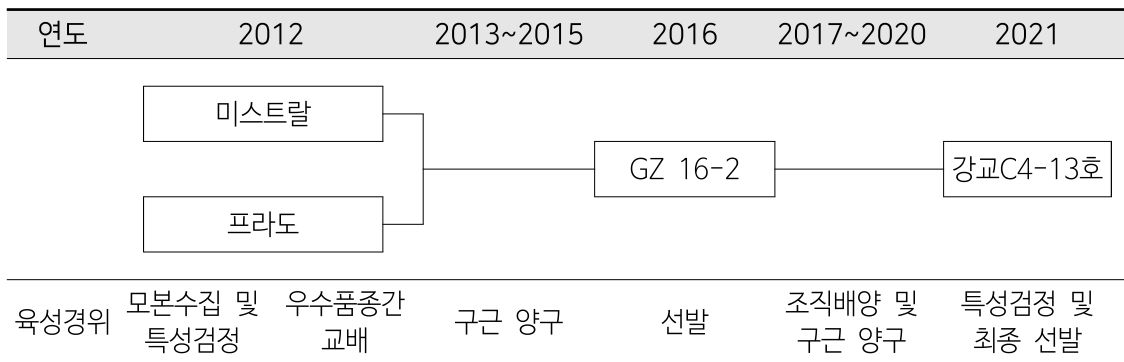
품종명	엽병 지제부색	잎몸 열편	잎몸 반점수	잎몸: 가장자리 물결모양	화포: 말단 부분의 모양	화색: 화포 내부의 주된 색 (RHS) ²	육수화서: 화분이 떨어지기 직전의 주된 색
러블리 유	자주색	없음	중간	강하게 발현	둥글다	분홍색 (RP65A)	노란오렌지색
수려한 (대조)	적갈색	없음	적다	약하게 발현	뾰족하다	흰색 (WH155D)	노란색

² RHS: Royal Horticultural Society Color Chart

가변특성

품종명	초장 (cm)	화포높이 (cm)	화포길이 (cm)	화포폭 (cm)	착화수 (개/주)	개화소요 일수(일)	개화 기간(일)
러블리 유	60.8	7.2	6.7	5.8	1.0	81.5	15.9
수려한 (대조)	46.9	8.1	7.8	5.7	1.0	105.8	9.3

육성계통도



원예연구과

담당자: 홍성유, 김영진, 최욱, 김동진, 박영식, 원재희
(033)248-6079, 20002388@korea.kr