

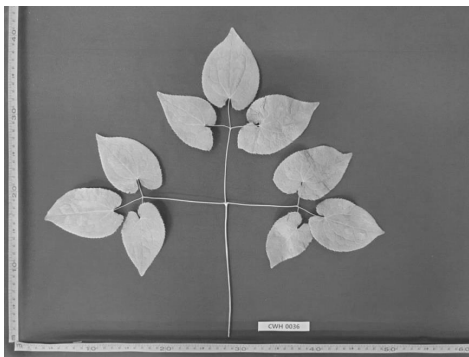
# 식품부원료 및 의약공용 삼지구엽초 『선령』 육성

## ➤ 육성 배경은

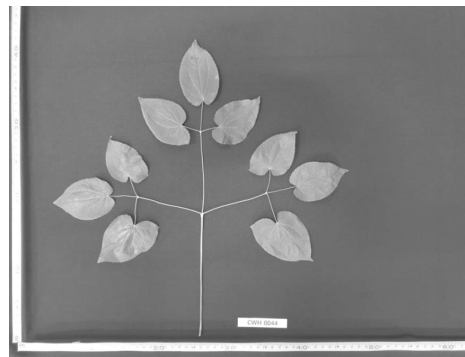
- 차나 술 등 식품부원료로 사용허가(고시 제2016-153호, 식약처)에 따라 삼지구엽초에 대한 관심 증가
- 강원 우위 약초 재배 및 용도 다변화를 위한 삼지구엽초 품종 육성

## ➤ 주요 품종특성

- 출현기는 4월 16일이며 개화기는 4월 22일임
- 3개의 분지와 9장의 소엽수로 삼지구엽초의 전형적인 형태임
- 정소엽의 엽신은 광타원형이며 2차 분지 길이가 짧아 초형이 우수함
- 꽃색은 상아색이며 꽃받침색은 적보라색임
- 약효성분인 이카린 함량이 0.32%임
- 용도: 식품부원료 및 한약재 겸용



선령



홍천자생종(대조품종)

## ➤ 파급효과

- 강원 우위 삼지구엽초 표준품종 개발을 통한 재배확산으로 신수요 창출

## 세부 연구결과

○ 고유특성

(’21, 강원도원)

품종명	정소엽 형태		측소엽 형태		화서 분지양상	포 기부형태	꽃잎 형태	거 형태
	엽신	엽연	엽연	엽저				
선 령	광타원형	세모상 거치	세모상 거치	예두	화경 상부 소화경 분지	줄기를 감싸지 않는다	타원상 피침형	U자
홍천자생종 (대비품종)	타원형	세모상 거치	세모상 거치	급첨두	화경 상부 소화경 분지	줄기를 감싸지 않는다	도란형	V자

○ 가변특성

(’19~’21, 강원도원)

품종명	연도	개화기 (월.일)	초장 (cm)	소엽수 (개)	화수 (개)	정소엽크기(cm)		측소엽크기(cm)	
						길이	폭	길이	폭
선 령	2019	4. 29.	27.0	9.0	4.2	7.5	5.7	8.0	5.3
	2020	4. 24.	30.0	9.0	4.0	10.0	6.0	9.9	5.2
	2021	4. 13.	27.8	9.0	4.3	7.7	5.9	9.2	5.9
	평균	4. 22.	28.3	9.0	4.2	8.4	5.9	9.0	5.5
홍천자생종 (대비품종)	평년	4. 20.	34.4	9.3	5.2	8.1	4.8	9.2	5.0

인삼약초연구소

담당자: 모영문, 이재형, 이기욱, 윤병성, 고병대, 엄남용  
(033)450-8921, moym@korea.kr