

농작물 병해충 발생정보



강원도농업기술원에서는 농작물 병해충 발생정보를 다음과 같이 발표하오니 농업인께서는 병해충 방제에 노력하여 주시고, 관계기관에서도 널리 홍보 될 수 있도록 협조하여 주시기 바랍니다.

- 이 정보는 <http://www.ares.gangwon.kr>에서 보실 수 있습니다. -

중점 방제대상 병해충

잣빛곰팡이병, 균핵병, 노균병(예보)

- 보온과 환기 등 시설 내 환경관리 철저히 병 발생을 억제하고
- 병 발생 전부터 예방적으로 성분이 다른 적용약제로 교호살포

총채벌레, 아메리카잎굴파리(예보)

- 시설재배 시 연중 발생하는 해충으로
- 적기에 방제를 못하면 피해를 받기 쉬우므로 초기에 적용약제 살포

과수 월동해충(예보)

- 진딧물류, 응애류 등은 거친 껍질이나 가지에 성충 또는 알 형태로 월동하고 있으므로 적기에 기계유유제 살포
- 꼬마배나무이는 껍질 틈이나 눈 주위에서 성충과 알 형태로 월동 후 다음 해 3월 산란시작, 개화 전 방제 완료

주·요·병·해·충·방·제·요·령

* 잣빛곰팡이병, 균핵병, 노균병

- 잣빛곰팡이병은 시설내 온도가 20℃ 전후로 낮고, 높은 습도로 인해 발생이 예상 됨



【 딸기 잣빛곰팡이병 】

- ▶ 보온에 유의하여 적절한 환기를 하여 습도를 낮추어 주되, 시설에서 병이 발생되면 급속하게 번지는 특성이 있으므로 발생 전부터 예방적으로 적용약제를 살포하되 성분이 다른 약제를 바꾸어 가며 사용

※ 적용약제 : 깨끄탄, 칸두스, 균모리, 톱신엠, 금모리 등

- 균핵병은 잣빛곰팡이병과 비슷한 환경에서 발생하는 병으로 질소질 비료를 많이 주고, 연작에 의하여 병원균 밀도가 높을 때 많이 발생

- ▶ 적절한 환기와 보온으로 시설내 온도를 20℃ 이상으로 유지하며 병든 식물은 바로 제거하고 잣빛곰팡이병과 동시 방제

※ 적용약제 : 에스원, 골자비, 살균왕 등

- 노균병은 시설 내 습도가 높고 온도가 낮은(20℃ 전후) 조건에서 발생이 많으며, 일조량이 부족하거나 거름기가 모자라 생육이 왕성하지 못할 때 발생



【 오이 노균병 】

- ▶ 야간에 보온관리로 저온이 되지 않도록 하고, 환기를 잘하고 찬바람이 작물에 닿지 않도록 주의

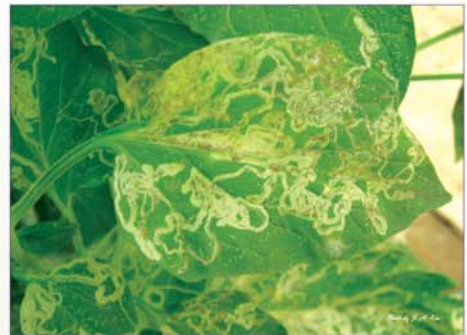
※ 적용약제 : 포룸만, 캐스팅, 에이스 등

*** 총채벌레류, 진딧물, 아메리카잎굴파리류 등**

- 꽃노랑총채벌레 · 오이총채벌레 등 총채벌레류는 시설재배 시 연중 발생하는 해충으로 초기에 발생상황을 알지 못하여 피해를 입는 경우가 많고 바이러스병을 전염시켜 큰 피해를 줌
- 아메리카잎굴파리는 토마토 · 가지 등에서 발생이 많으며, 잎 속에 굴을 파고 다니면서 잎살을 갉아먹는 피해를 줌



【 병을 전염시키는 총채벌레 】



【 아메리카잎굴파리 】

- ▶ 이들 해충은 일단 발생되면 방제가 어려우므로 방충망을 설치하여 시설 안으로 들어오지 못하도록 막고, 크기가 작아 발생 상황을 알기 어려우므로 끈끈이 트랩을 매달아 주의 깊게 관찰
- ▶ 해충에 따라 발생초기 천적을 투입하여 재배하거나, 적용약제로 방제 하되 안전사용기준을 지켜 성분이 다른 약제로 바꾸어 가면서 살포

※ 총채벌레 : 제왕, 총채탄, 부메랑, 에이팜, 심포니 등
 잎굴파리 : 명타자, 토리치, 에이팜, 올스타 등

*** 과수 월동해충**

- 진딧물류(사과 : 사과혹진딧물, 배 : 배나무면충)는 과수에 알을 낳으며 눈이 틀 무렵부터 부화하여 신초에 피해를 줌, 가지에 월동 알 밀도가 높을 경우 월동기에 기계유 유제를 살포하여 방제
- 응애류(사과 · 배 : 사과응애)의 월동밀도가 높은 과원은 기계유유제를 살포하고 개화 전 월동알 부화시기 예찰을 철저히 하여 적기방제

- 꼬마배나무이(배)는 거친 껍질 밑에서 성충상태로 월동 후, 2월 중순부터 나무위쪽의 열매가 달리는 가지로 이동하여 3월 상순부터 산란을 시작하고 개화 전 무렵부터 알이 부화 함

- ▶ 꼬마배나무이의 월동밀도가 높은 곳은 월동성충이 나무위로 올라오는 정도를 살펴보아 기계유유제로 방제하고, 알에서 부화한 약충이 과경 및 엽병 틈으로 깊이 들어가면 방제가 어려우므로 개화 전에 방제 완료

※ 최적 방제시기 : 2월 1일부터 최고온도 6℃ 이상의 날이 16~21번째되는 날 기계유유제(약 12.5~17ℓ / 물 500ℓ)를 살포하되 너무 자주 하거나 고농도 살포는 개화가 지연 될 수 있으므로 주의 필요



【 꼬마배나무이 월동성충 】



【 단과지에 산란된 꼬마배나무이 알 】



기상 전망

(강원지방기상청)

< 대륙고기압과 이동성 고기압의 영향을 주기적으로 받아 기온변화가 크겠음 >

주간 별	평균 기온	강수량
1주(12.14 ~ 12.20)	평년(-2.6℃)과 비슷하거나 높겠음	평년(4mm)과 비슷하거나 적겠음
2주(12.21 ~ 12.27)	평년(-2.6℃)과 비슷하겠음	평년(4mm)과 비슷하거나 많겠음
3주(12.28 ~ 01.03)	평년(-4.4℃)보다 높거나 비슷하겠음	평년(6mm)과 비슷하거나 적겠음
4주(01.04 ~ 01.10)	평년(-5.0℃)과 비슷하겠음	평년(5mm)과 비슷하거나 많겠음

※ 날씨 예보는 전화 131번 (<http://gangwon.kma.go.kr>)