

강원도 사과에 발생한 바이로이드병(ASSVd) 특징

배경 및 필요성

- 도내 사과에 발생한 바이로이드병의 정보 제공을 통해 병 발생 시 농업현장에서 신속한 진단 및 조기 차단으로 피해를 최소화 하고자 함

정보 내용

- 대상작물(품종): 사과(감홍)
- 병징특징: 사과 과실에서 반점 및 동녹증상 관찰

사과 바이로이드병 발생내역	진단방법
<ul style="list-style-type: none"> ○ 발생시기: 2020. 9. 28. ○ 발생지점: 춘천시 동내면 신촌리(1개소) ○ 발생면적: 총 3,000㎡중 100㎡ 발생(3.4%) 	RT-PCR (유전자 분석)



【과피 병징】



【과실 속 병징】

파급효과

- 사과에 발생하는 바이로이드병의 정확한 동정으로 피해확산 사전 차단
 - ☞ 의심증상 발견시 시군농업기술센터 또는 도농업기술원으로 의뢰

<세부 연구결과>

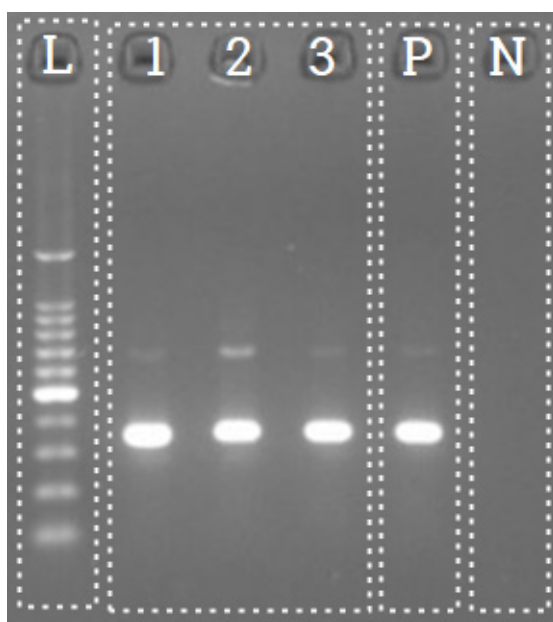
○ RT-PCR 진단결과

- 온도 및 cycle

50℃ (30min)	95℃ (10min)	35cycle			72℃ (5min)	10℃ (∞)
		95℃ (30sec)	61℃ (30sec)	72℃ (1min)		

- 진단프라이머

Virus	Primer name	Primer sequence(5'→3')	Product size	Tm
ASSVd	ASSVd Fw	GGT AAA CAC CGT GCG GTT CCT	330bp	61℃
	ASSVd Rv	TAC CGG GAA ACA CCT ATT GTG		



【RT-PCR 결과】