

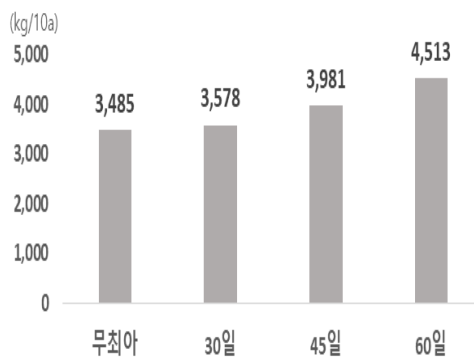
장휴면 『풍농』감자 봄재배에 적절한 최아일수

배경 및 필요성

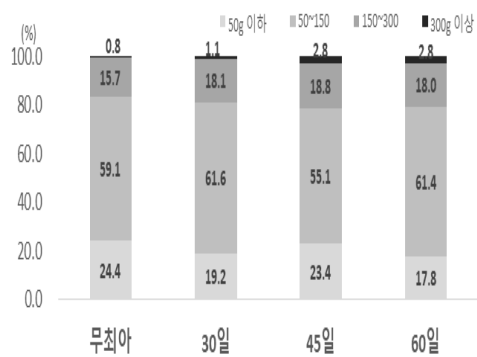
- 감자 신품종 ‘풍농’은 2016년 육성된 신품종이며 수미와 달리 눈이 적고 얇음
- 균일한 출현율 향상을 위하여 휴면기간(90~100일)이 긴 풍농에 맞는 적정 최아일수가 필요함

정보 내용

- 최아방법: 풍농감자 봄재배를 위해서는 3월 하순에 파종하여 7월 상순까지 수확하려면 최아처리기간을 45일 이상 하는 것이 수량성에서 유리함



【 최아기간에 따른 수량비교 】



【 최아기간에 따른 감자 크기 분포 】

파급효과

- 풍농감자에 대한 농가 재배법 개발 및 안정적 농가 소득 확보

<세부 연구결과>

○ 재배 개요

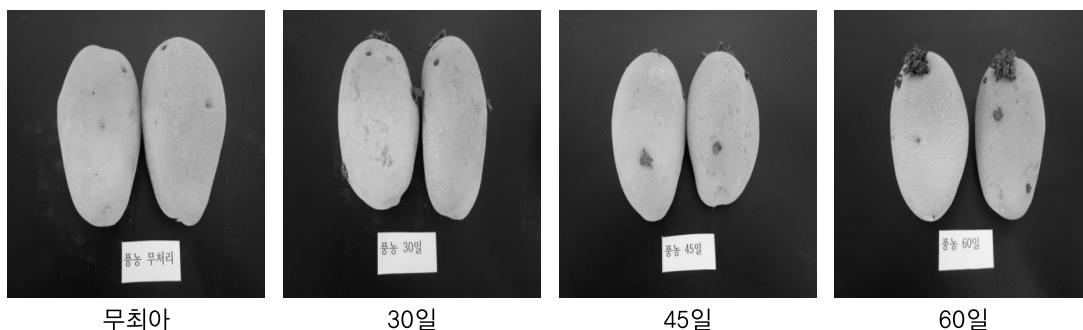
- 파종 및 수확: 노지, 3월 26일 / 7월 6일
- 재식거리 및 피복: 75×25cm(1열), 흑색비닐피복
- 최야방법(상온, 비닐하우스): 0(대조), 30, 45, 60일

○ 생육특성

(’20년 강릉)

처리기준	싹(눈) (개)	싹길이 (mm)	출현시 (월 · 일)	출현율 (%)	초장 (cm)
무최야	4.9	1.7	4.26	82.2	82.6
30일	6.7	6.4	4.22	89.4	80.7
45일	6.3	9.7	4.21	93.3	72.8
60일	7.1	12.7	4.20	94.4	79.4

*종서 서령: ’19년 9월산



【풍농 최야기간별 비교】

○ 수량특성

처리기준	괴경수 (개/주)	총서중 (kg/10a)	상서중 (kg/10a)	상서울 (%)	생리장해(%)		
					기형서	중심공동	녹화
무최야	8.6	3,807	3,485	92	1.3	0	2.5
30일	6.8	3,884	3,578	92	2.5	1.3	2.5
45일	8.8	4,233	3,981	94	2.5	0	2.5
60일	9.6	4,758	4,513	95	2.5	1.3	3.8

*상서중: 괴경중 51g 이상

감자연구소

담당자: 맹진희, 조수현, 김기성, 한규석, 최강준, 하건수
(033)610-8753, mjh3565@korea.kr