

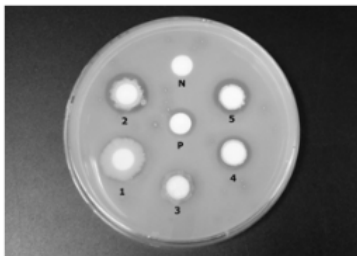
청국장용 종균 AFY-2

배경 및 필요성

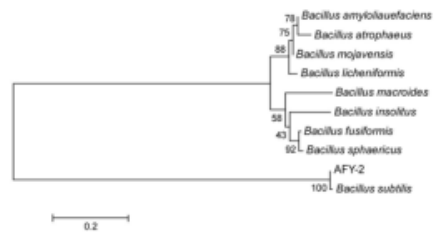
- 전통 발효식품 안전성에 대한 불안감 증가로 안전성이 확보된 발효 균주 관심 증가

기술이전 내용

- AFY-2 균주 기술이전
 - 특징: 바이오제닉 아민 비생성(무독성), 혈정용해활성 우수, 감마폴리글루탐산(γ -Polyglutamic acid) 생성능 우수



【혈전용해활성 측정】



【AFY-2 계통수】

파급효과

- 발효식품 안전성 확보 및 청국장 표준화 및 소득 증가

기술산업화 내역

- 농업법인 부일농산(평창), 농업회사법인정선푸드팜(정선), 건작식품(원주), 콩담은(파주), 신월식품(제천), 콩마을한이장(옥천), 바노들(진천), 선한농부(괴산), 유진농장(서천), 장항청년아이스브레이크협동조합(서천), 현가네식품(부안), 친정나들이(무안), 농업회사법인소담식품(남원), 꽃들피(창녕)

<세부 연구결과>

- AFY-2 균주이용 청국장 제조방법

