

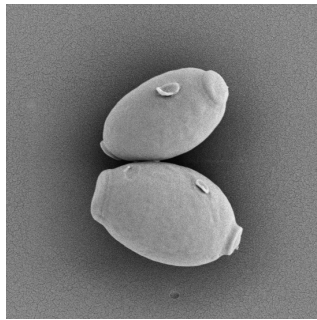
## 수제맥주용 종균 AFY-6

### 배경 및 필요성

- 소규모 맥주 제조지원을 위한 주세법 개정으로 수제맥주 산업 활성화 기반 마련
- 수제맥주 시장확대에 따른 강원 특산물과 토종효모 이용 맥주 상품화 필요

### 기술이전 내용

- 수제맥주용 종균 AFY-6 기술이전
  - 특징: 과일향(ethyl caprate, ethyl caprylate, phenylalcohol) 풍부, 바이오제닉아민류 수입효모 대비 20% 저감



【토종효모 AFY-6】



【기술 적용 제품】

### 파급효과

- 도내 우수 품종을 활용한 쌀 및 사과 맥주로 지역 경제 활성화
- 토종 미생물을 이용한 종균 국산화 및 수입대체 효과

### 기술산업화 내역

- 브라이트 바흐 브로이(홍천), 에이앤씨브루잉(홍천), 유니온크래프트 협동조합(속초)

## <세부 연구결과>

○ AFY-6 균주이용 수제맥주 제조방법

