

균일하고 안정적인 느타리버섯 『영산』

» 육성 배경은

- 기존 느타리버섯 병재배농가들은 품질, 수확량, 균일성 등을 모두 만족하는 신 품종을 요구하고 있음
- 다양한 요구조건에 부합하는 재배적 특성을 갖춘 품종 육성

» 주요 품종특성

- 발이가 빠르고 균일하며 대가 길어 병재배에 적합
- 병재배시 균사 배양기간은 30일, 초발이일수는 4일, 생육일수는 3일임
- PDA 배지상에서 균사 생육속도는 27℃에서 가장 빠름
- 버섯발생 적온은 17~19℃, 생육온도는 15~17℃로 중온성임
- 갓색은 갈색이 진한 회갈색으로 18℃에서도 안정적인 갓색을 보임
- 대조품종에 비해 미세환경에 적응성이 강하여 기형버섯이 매우 적음



[영산]



[흑타리(대조품종)]

» 파급효과

- 균일한 고품질의 느타리버섯 안정적인 생산 가능

<세부 연구결과>

가. 고유특성

- PDA 배지상 균사 성장속도

(' 19, 강원도원)

품종	온도별 균사 성장량(mm, 9일차)				최고 성장속도 (mm/일)
	23℃	25℃	27℃	29℃	
영산	43	53	58	31	6.4
흑타리	29	47	39	25	5.2

- 생육단계별 적정온도

품종	균사 성장적온 (℃)	자실체 발생적온 (℃)	자실체 생육적온 (℃)
영산	27	17~19	15~17
흑타리	25	19	18

나. 가변특성

- 병재배 균사배양 및 생육특성

품종	자실체 생육습도 (%)	초발이소요일수 (일)	수확 소요일수 (일)
영산	90~95	3	37
흑타리	90~95	4	38

- 자실체 크기 및 품질특성

품종	대길이 (cm)	대두께 (cm)	갓너비 (cm)	유효경수 (개/1,100ml병)
영산	7.8	1.2	4.2	18.6
흑타리	7.1	1.4	3.9	12.7

○ 갖의 색도

품종	L	a	b
영산	39.7	4.4	11.3
흑타리	37.2	3.2	7.0

* L : 명, a : + (적색도) ~ - (녹색도), b : + (황색도) ~ - (청색도)

○ 수량성

- 생산력 검정(1100cc 병재배)

품종	재 배 회 차			평 균 (g/1100cc병)
	1차	2차	3차	
영산	190	192	196	192.67
흑타리	190	190	158	179.33

※ 배지조제시 주재료 : 면실피(분쇄)

- 농가실증시험(850cc 병재배)

품종	재 배 지 역			평 균 (g/850cc병)
	홍천 I	홍천 II	홍천 III	
영산	146	145	156	149.00
흑타리	156	161	160	159.00

※ 배지 조제시 주재료 : 톱밥

○ 균일성

- 이형개체 발생정도

(단위 : %)

품종	갓 색깔			갓 형태		
	홍천 I	홍천 II	홍천 III	홍천 I	홍천 II	홍천 III
영산	0	0	0	0	0	0
흑타리	0	0	0	0	0	0

※ 이형개체율(%) = (이형개체/총조사개체)×100

- 수확기 균일성

품종	수확일수(일)			실별 수확횟수			수확병 비율(%)
	홍천Ⅰ	홍천Ⅱ	홍천Ⅲ	홍천Ⅰ	홍천Ⅱ	홍천Ⅲ	
영산	7	7	7	1	1	1	100
흑타리	7~8	7~8	7~8	3	3	3	97~98

※ 대조품종은 생육 불균일하여 2일에 걸쳐 3회 수확하여야 하고 2~3%는 최종수확되지 않으나 육성품종은 균일성이 높아 1회에 100% 수확되었음

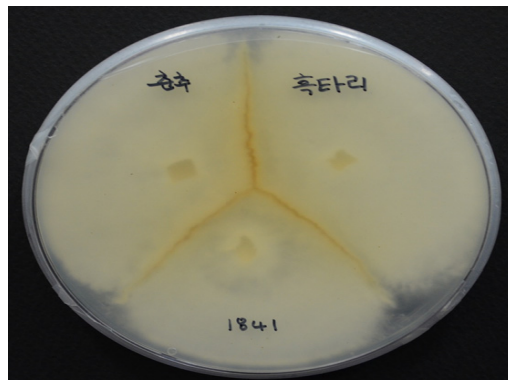
○ 품종사진



[흑타리]



[영산]



[교배모본과 출원품종(영산)간 대치선]