

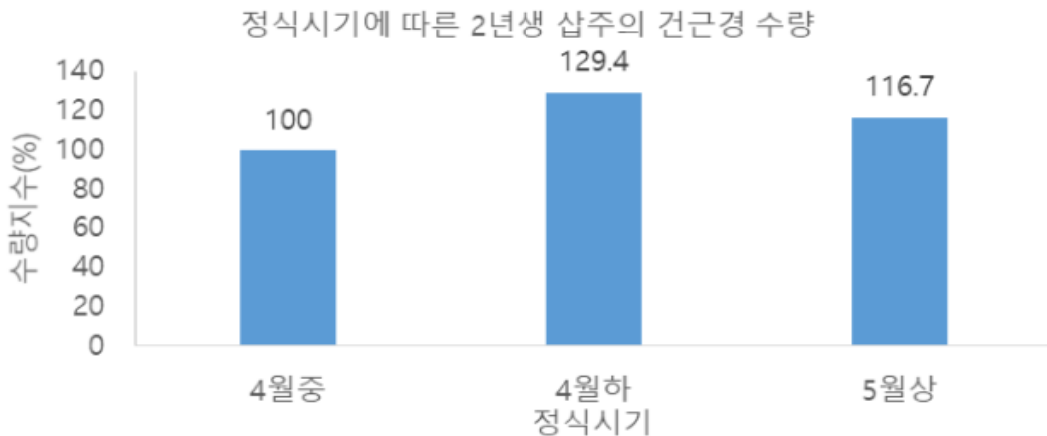
강원북부지역 삼주 재배 시 적정 정식시기

» 배경 및 필요성

- 기후변화에 따른 재배적지 변화로 신 소득 작목에 대한 선제적 연구 필요
- 강원 북부지역의 삼주 재배확대를 위해 안정적인 기술개발·보급에 따른 적정 정식시기 설정 필요

» 활용 내용

- 적정 정식기 : 4월 하순
 - 육묘방법 : 162공 플러그트레이 60일묘 정식
 - 재배방법 : 파종·육묘('18. 2. 23) → 정식('18. 4. 24) → 수확('19. 10. 22.)



<p>〈4월 중순〉</p> <ul style="list-style-type: none"> - 수 량 : 482kg/10a - 조수입 : 12,821,200원 	<p>〈4월 하순〉</p> <ul style="list-style-type: none"> - 수 량 : 624kg/10a - 조수입 : 16,598,400원
---	---

* 소득 : 서울경동약령시장 백출(삼주) 도매가 : 26,600원/kg

» 파급효과

- 증수효과 : 4월하순 정식 시 상순 대비 29% 증수
- 수입증가 : 10a 당 3,777,200/10a/2년 ↑

<세부 연구결과>

○ 정식기별 2년생 큰꽃 삼주의 건근수량(19)

정식기	건근수량(kg/10a)						상품률 (%)
	총근	지수	근경	지수	세근	지수	
4월중	546	100.0	482	100.0	64	100.0	87.8
4월하	709	129.7	624	129.4	85	132.7	87.6
5월상	628	115.0	563	116.7	66	102.7	89.6

○ 경제성 분석

(단위 : 원/10a)

손실적 요소(A)	이익적 요소(B)
<ul style="list-style-type: none"> • 증가되는 비용 : 없음 - 계(A) : 0원 	<ul style="list-style-type: none"> • 증가되는 이익 : 건근경 조수입(2년) <ul style="list-style-type: none"> - 4월중 : $(482\text{kg}/10\text{a}) \times (26,600\text{원}/\text{kg})$ = 12,821,200원/10a - 4월하 : $(624\text{kg}/10\text{a}) \times (26,600\text{원}/\text{kg})$ = 16,598,400원/10a - 계(B) : 16,598,400원-12,821,200원 = 3,777,200원
<ul style="list-style-type: none"> • 추정수익액(B-A) : 3,777,200원 - 0원 = 3,777,200원(2년) 	