

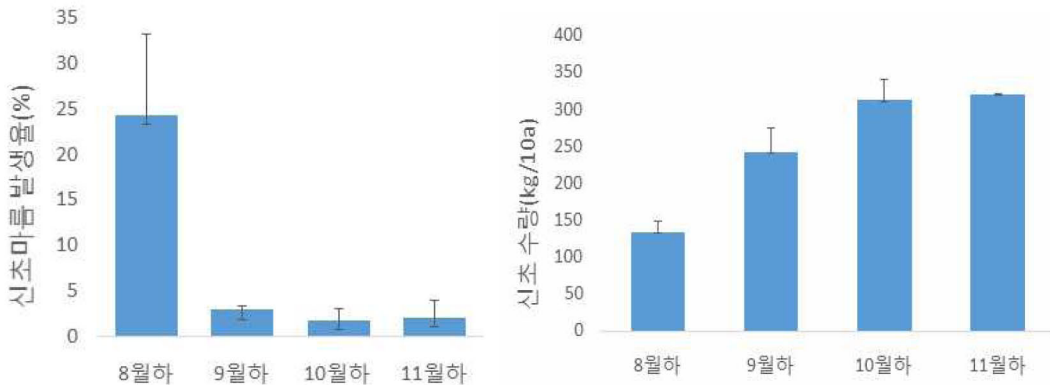
# 눈개승마 지상부 적정 제거시기

## □ 배경 및 필요성

- 토양보전 효과 뛰어난 유망산채 눈개승마 재배 급증(17. 강원 42.2ha)
- 일부 눈개승마 농가에서 이듬해 수확작업 편의성과 포장관리를 위해 고온기 조기에취하는 경우가 있어 문제점을 구명하고 현장애로 해결

## □ 정보 내용

- 눈개승마 생육후기 지상부를 예취하는 적정 시기는 10월이후이며, 특히 8월하순 생육기에 제거작업을 할 경우 이듬해 봄 신초마름 장애가 발생하여 현저히 수량성 및 상품율이 저하됨



※ 시험장소 : 평창, 정식기 : 2014. 5월 (정식후 4년차), 수확시기 : 2018. 4.12, 4.19, 4.26일 3회  
【지상부 제거시기에 따른 이른봄 신초마름 발생율 및 수량성】

## □ 파급효과

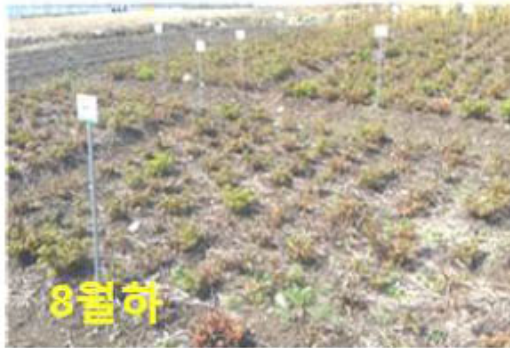
- 눈개승마 적정 지상부 예취시기 권장기준 제시로 안정생산 유도
- 장기재배시 소득 안정화 : 400kg/10a이상(5년생 기준), 4백만원/10a

### <세부 연구결과>

- 지상부 제거시기에 따른 이른봄 생육 및 수량

제거시기	고사율 (%)	신초마름 발생율(%)	수량성 조사(20㎡)		
			수확주수	무게(g)	상품율(%)
8월하	1.4	<b>24.3</b>	943 c	2,674 c	47.6 c
9월하	0.8	2.9	1,251 b	4,842 b	64.7 b
10월하	0.6	1.7	1,461 a	6,240 a	73.1 a
11월하	1.2	2.0	1,426 a	6,403 a	73.5 a

※ 신초마름 수확주 당도 : **5.3bx** (상품의 경우 **6.1**), 3회수확(**4.12, 4.19, 4.26**)  
DMRT 0.05



지상부 조기제거에 따른 이듬해 봄 생육양상



신초마름 증상