

땅두릅 『백미향』 출하규격별 도매시장 선호도

□ 배경 및 필요성

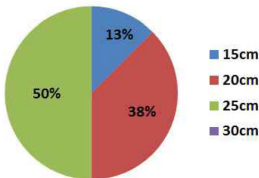
- 땅두릅은 두릅나무과의 다년생 작물로 어린순은 식용으로, 뿌리는 약용(독활)으로 사용되며, 최근 어린순의 소비량이 증가하고 있음
- 땅두릅 출하규격별 도매시장 선호도를 농업인에게 사전에 알려주고자 함

□ 정보 내용

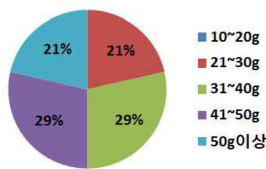
- 도매시장 출하규격별 선호하는 길이는 25cm(50%), 무게는 31~40g(29%), 41~50g(29%), 연백부위 함량 30%미만(57%), 취급 포장단위 2kg(67%)으로 나타났음



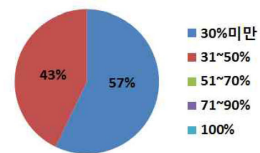
선호 길이



선호 무게



선호 연백부위 함량



【땅두릅 출하규격별 유통업자 선호도 비교】

□ 파급효과

- 강원지역 농업인 및 지도직 공무원에게 땅두릅 출하규격별 도매시장 선호도 등 핵심정보를 사전 제공

<세부 연구결과>

○ 땅두릅 출하규격별(길이) 유통업자 선호도 비교('18)

선호 출하규격(길이)			
15cm	20cm	25cm	30cm
13%	38%	50%	0%

※ 조사대상 : 가락동도매시장(농협, 중앙청과) 경매사, 중도매인(n=8)

○ 땅두릅 출하규격별(무게) 유통업자 선호도 비교('18)

선호 출하규격(무게)				
10~20g	21~30g	31~40g	41~50g	50g이상
0%	21%	29%	29%	21%

○ 땅두릅 출하규격별(연백부위) 유통업자 선호도 비교('18)

선호 출하규격(연백부위)				
30%미만	31~50%	51~70%	71~90%	100%
57%	43%	0%	0%	0%

○ 땅두릅 출하규격별(취급 포장단위) 유통업자 선호도 비교('18)

취급 포장단위				
200g	500g	1kg	2kg	5kg이상
0%	17%	17%	67%	0%