

## 잎새버섯을 이용한 요리 레시피 제공

### □ 배경 및 필요성

- 잎새버섯은 영양·기능성이 우수한 버섯으로 신제품 육성됨
- 잎새버섯을 이용한 다양한 요리 레시피를 제공하여 소비자의 이용도를 확대하고자 함

### □ 활용 내용

- 강원 잎새버섯 요리 책자 제작 : 레시피 70종 제공  
※ 콩나물 겨자채 / 초회 / 들깨탕 / 수제비 / 잡채 / 호박초나물무침  
너비아니구이 / 가지찜 / 토마토스파게티 / 상추소고기샐러드



【콩나물겨자채】



【초회】



【들깨탕】



【수제비】

### □ 파급효과

- 잎새버섯을 이용한 요리레시피 제공을 통한 활용도 제고
- 농가맛집과 연계한 지역특산 먹거리로 조성 가능함

<세부 연구결과>

- 강원 앞세버섯 요리 책자 제작 : 70종 레시피 제공
  - 콩나물 겨자채/ 초회/ 들깨탕 / 수제비/ 잡채/호박초나물무침
  - 너비아니구이/ 가지찜/ 토마토스파게티/ 상추소고기 샐러드



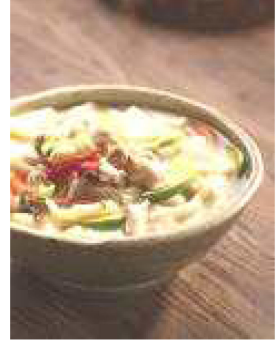
【 콩나물겨자채 】



【 초회 】



【 들깨탕 】



【 수제비 】