

청국장용 종균 AFY-2

□ 배경 및 필요성

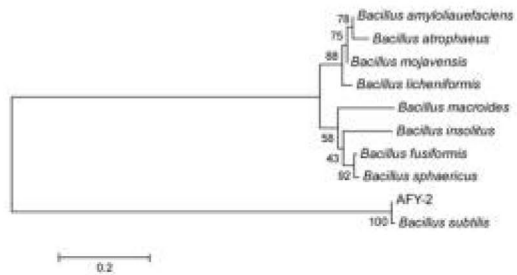
- 전통 발효식품 안전성에 대한 불안감 증가로 안전성이 확보된 발효 균주 관심 증가

□ 기술이전 내용

- AFY-2 균주 기술이전
 - 특징 : 바이오제닉 아민 비생성(무독성), 혈정용해활성 우수, 감마폴리글루탐산(γ -Polyglutamic acid) 생성능 우수



【혈정용해활성 측정】



【AFY-2 계통수】

□ 파급효과

- 발효식품 안전성 확보 및 청국장 표준화 및 소득 증가

□ 기술산업화 내역

- 레인보우바이오테크(춘천), 2018. 4. 9 ~ 2021. 4. 8(이전수익 243천원)

<세부 연구결과>

○ AFY-2 균주이용 청국장 제조방법

