

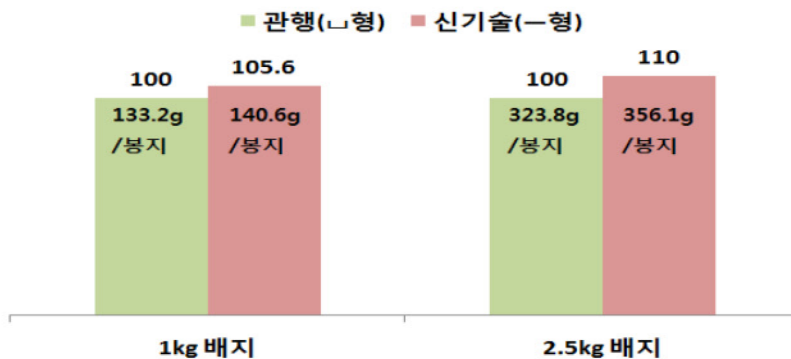
잎새버섯 봉지재배 자실체 발생을 위한 적정 비닐절개 방법

배경 및 필요성

- 잎새버섯은 식·약용 겸용버섯으로서 최근 수요가 증가하고 있음
 - 국내 잎새버섯 재배는 병재배 위주로 품질이 떨어져 생버섯 유통이 어려운 실정으로 품질이 우수한 봉지재배의 기술개발이 필요함

활용 내용

- 봉지배지의 어깨부위를 사무용 칼을 이용하여 1kg 봉지배지는 2.5~3cm, 2.5kg 배지는 3.5~4.0cm 정도 한일자(-) 형태로 봉지배지 내 원기 손상 없이 자실체의 발생 유도



【비닐절개 방법에 따른 수량성】

파급효과

- 잎새버섯 봉지재배에서 330m²당 1kg 봉지배지의 경우 노동력은 25시간 절감되고, 수량은 66kg 증가하며, 소득은 683,250원 증대됨
- 잎새버섯 봉지재배에서 330m²당 2.5kg 봉지배지의 경우 노동력은 16.7시간 절감되고, 수량은 194kg 증가하며, 소득은 1,580,750원 증대됨

<세부 연구결과>

- 배지조성(V/V, %) : 참나무톱밥 80% + 맥주박 15% + 밀기울 5%
- 봉지재배시 절개방법에 따른 생육특성(품종:태미)

| 봉지배지 무게 | 절개방법 | 수확 소요일수 | 자실체다발(mm) | | | 수량 (g/봉지) | 갓의 색도 | | |
|---------|------|---------|-----------|-------|------|-----------|-------|-----|------|
| | | | 장경 | 단경 | 높이 | | L* | a* | b* |
| 1kg | - 형 | 63.8 | 121.4 | 97.4 | 66.1 | 140.6 | 42.0 | 3.8 | 11.2 |
| | + 형 | 63.2 | 115.5 | 93.5 | 60.1 | 129.6 | 41.7 | 3.9 | 11.4 |
| | ∨ 형 | 62.0 | 120.9 | 98.9 | 67.6 | 124.3 | 38.7 | 3.6 | 10.4 |
| | ⊔ 형 | 63.4 | 132.5 | 112.3 | 63.5 | 133.2 | 37.0 | 4.4 | 11.5 |
| 2.5kg | - 형 | 78.8 | 176.7 | 150.6 | 86.0 | 356.1 | 36.2 | 4.1 | 11.8 |
| | + 형 | 76.8 | 176.9 | 149.6 | 83.8 | 331.6 | 37.1 | 3.9 | 11.1 |
| | ∨ 형 | 76.6 | 180.1 | 154.7 | 86.3 | 348.8 | 37.4 | 4.6 | 12.7 |
| | ⊔ 형 | 77.7 | 168.2 | 151.0 | 85.8 | 323.8 | 35.3 | 4.3 | 11.7 |

