

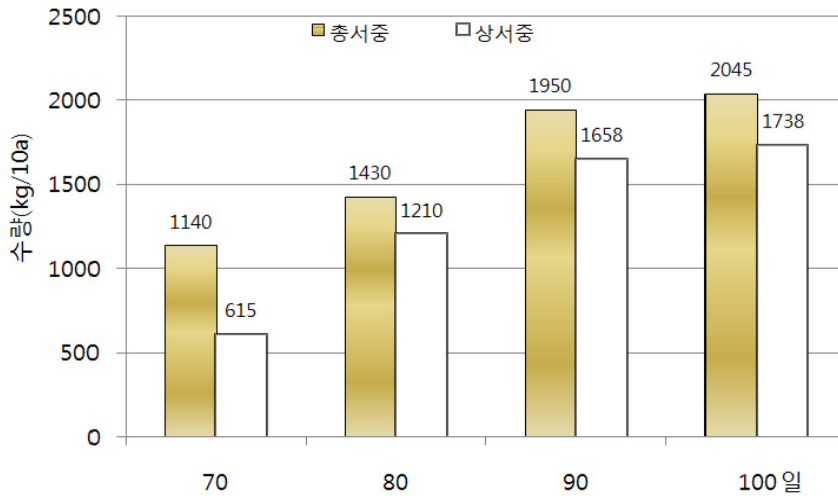
동해 남부지역 오륙감자 가을 시설재배시 소득 효과

배경 및 필요성

- 동해안 지역 가을철 유휴 하우스 활용 신작목 개발 필요
 - 채소류 재배가 가능하나 판로 및 인력 부족으로 일부 시설만 활용 중
- 오륙감자의 연중생산을 위한 작형 다양화 필요

활용 내용

- 동해안 남부지역의 경우 8월 20일경 파종하여 100일 후 수확하면 2,045kg/10a 생산 가능
 - 상품화율 85%시 1,738kg/10a의 상품서 생산 가능
- 평년 단가 적용시 1,738kg × 1,180원 = 2,051천원 소득



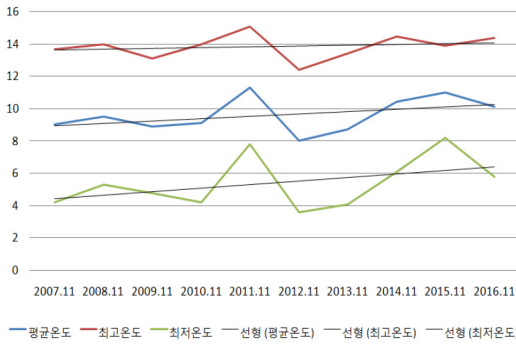
【오륙감자 가을 시설재배시 수확일별 수량 변화】

파급효과

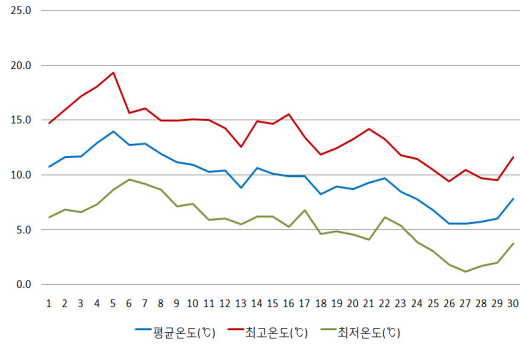
- 가을철 단순 채소류 재배 대체로 신소득 작목화 가능
- 감자 재배 품종 및 작형의 다양화로 안정생산 및 농가 소득 제고

<세부 연구결과>

○ 동해안 지역 11월 온도 변화(동해)

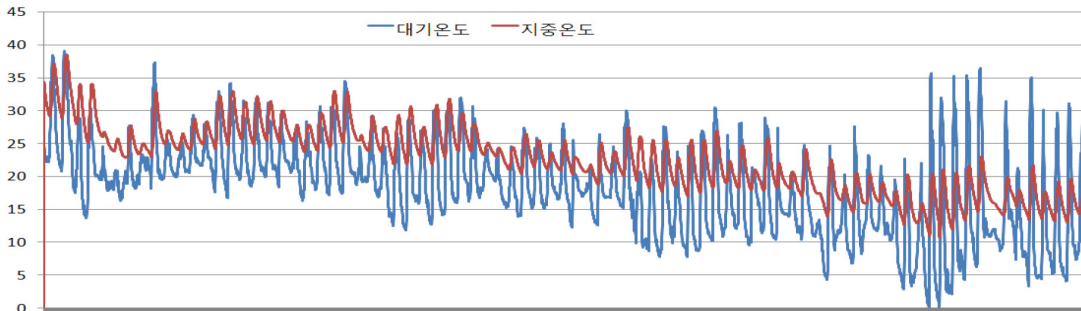


【11월 평균온도(년도별)】



【11월 일별 평균온도(5년평균)】

○ 가을 시설재배시 단동하우스내 온도 변화('17.08.23 ~ 12.10)



○ 동해안 가을 시설재배시 서수 및 중량 변화

	조사일(8.24일 파종 후)				
	10.23	11.02	11.13	11.23	12.02
서수(개/주)	3.3	6.7	5.3	5.6	4.8
중량(kg/10a)	296	1,140	1,430	1,950	2,045
비중	1.074	1.078	1.087	1.088	1.090

특화작물연구소

담당자 : 최성진, 조수현, 맹진희, 김기성, 최옥
(033)610-8761, jujumi4617@korea.kr