

고랭지 여름재배 방울다다기양배추 주요 병해충 발생양상

배경 및 필요성

- 고랭지 여름재배 방울다다기양배추의 주요 병해충 발생양상 및 방제 시기로 재배농가의 방제계획 수립 및 약제 사용량 저감에 기여

정보 내용

- 지역과 조사시기별 주요 병해충 발생양상은 봉평(550m), 진부(650m), 에서는 8월에 무름병, 10월에 검은무늬병, 배추좀나방이 발생최성기였고, 태백(750m)에서는 8월부터 양배추가루진딧물, 9월 무름병, 배추좀나방이 발생 최성기였음
- 문제병해충으로 무름병, 검은무늬병, 배추좀나방, 양배추가루진딧물 등이었고, 방제시기는 정식시(5월)부터 수확기까지(10월)까지 병해충별 방제가 필요함

【방울다다기양배추 주요 병해충 발생양상】

병해충	시기	6월		7월		8월		9월		10월	
		1-15	16-30	1-15	16-30	1-15	16-30	1-15	16-30	1-15	16-30
무름병						▼	▼	▼	▼		
검은무늬병						▼	▼	▼	▼		
배추좀나방			▼	▼	▼	▼	▼	▼	▼	▼	
파밤나방			▼	▼	▼	▼	▼	▼	▼		
담배저세미나방				▼	▼	▼	▼	▼	▼		
양배추가루진딧물						▼	▼	▼	▼		

▼ 방제시기

파급효과

- 고랭지 여름재배 방울다다기양배추의 문제 병해충 종류를 알고 적기 방제로 생산 안정화

<세부 연구결과>

○ 경종개요

조사지역	정식시기	재배방법	재식거리	재배면적
봉평, 진부, 태백	5월중	노지	80×40cm	660㎡

○ 방울다다기양배추 병해충 발생종류 및 시기 조사(노지포장, 발생주율(%))

지역 (해발)	병해충명	정식기 조사월		5월중	
		8월	9월	9월	10월
봉평 (550m)	무름병	37.0	13.3	0.0	
	검은무늬병	48.9	48.9	56.3	
	배추좀나방	19.3	36.3	47.4	
	양배추가루진딧물	4.4	0.0	24.5	
	벼룩잎벌레	0.7	0.0	0.0	
	배추흰나비	0.0	0.7	1.5	
진부 (650m)	무름병	11.1	0.0	0.0	
	검은무늬병	0.0	0.0	0.0	
	배추좀나방	5.9	18.5	12.6	
	양배추가루진딧물	0.0	0.0	0.0	
태백 (750m)	무름병	48.9	77.8	0.0	
	검은무늬병	9.6	2.2	0.0	
	배추좀나방	8.9	15.6	13.4	
	양배추가루진딧물	40.0	27.4	34.1	
	벼룩잎벌레	1.5	0.0	0.7	
	배추흰나비	0.0	0.0	0.0	

* 조사방법 : 발생주수/조사주수(60주), 발생주율(%)

- 문제병해충으로 무름병, 검은무늬병, 잿빛곰팡이병(비가림), 배추좀나방, 양배추가루진딧물이 확인되었음, 봉평지역은 검은무늬병, 배추좀나방, 무름병, 진부지역은 배추좀나방, 태백지역은 무름병, 양배추가루진딧물, 배추좀나방 순으로 많이 발생하였음

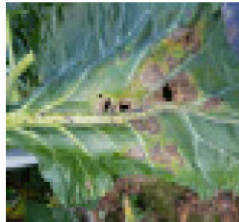
【방울다다기양배추 주요 병해충 발생양상】

병해충	시기	6월		7월		8월		9월		10월	
		1-15	16-30	1-15	16-30	1-15	16-30	1-15	16-30	1-15	16-30
무름병						▼	▼	▼	▼		
검은무늬병						▼	▼	▼	▼		
배추좀나방			▼	▼	▼	▼	▼	▼	▼	▼	
파밤나방			▼	▼	▼	▼	▼	▼	▼		
담배거세미나방				▼	▼	▼	▼	▼	▼		
양배추가루진딧물						▼	▼	▼	▼		

▼ 방제시기



【무름병】



【검은무늬병】



【양배추가루진딧물】



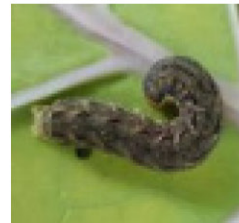
【벼룩잎벌레】



【파밤나방】



【담배거세미나방】



【배추좀나방】



【도둑나방】

【방울다다기양배추에 발생한 주요 병해충 종류】

산채연구소

담당자 : 문윤기, 김경대, 서현택, 최병곤, 박기덕, 김용복, 권순배
(033)339-8803, myg3866@korea.kr