

오룬감자 지대별 재배력 설정

배경 및 필요성

- 오룬은 고형물 함량이 높은 신품종으로 가공 및 식용으로 가능
- 수미와 생육특성에 차이가 있어 품종에 알맞은 지대별 재배시기 설정 필요
 - 오룬품종 특성 : 중만생종으로 초세가 강하고 내병성 품종임

활용 내용

- 강원도내 대부분의 토양과 지대에 적응력이 있어 어디서나 재배가능
- 품종 특성상 지상부 고사가 늦으므로 적정시기에 수확이 필요함
 - * 적정 수확기 : 파종 후 110일 수확시 3,622kg ~ 4,704kg

재배지역	3월		4월		5월		6월		7월		8월		
	중	하	상	중	하	상	중	하	상	중	하	상	
해안지	○	×						▲				
평산지	○	×						▲				
준고랭지		○	×						▲			
고랭지			○	×						▲		

○ : 포장준비, × : 파종, ▲ : 수확

* 재배 후기 30℃ 이상 고온 5일 이상 지속시 부패서 발생됨으로 즉시 수확

【지대별 적정 재배력】

파급효과

- 고품질 감자의 적정 재배기간 설정으로 규격서 수량 증대
- 감자 재배 품종 다양화로 안정생산 및 농가 소득 제고

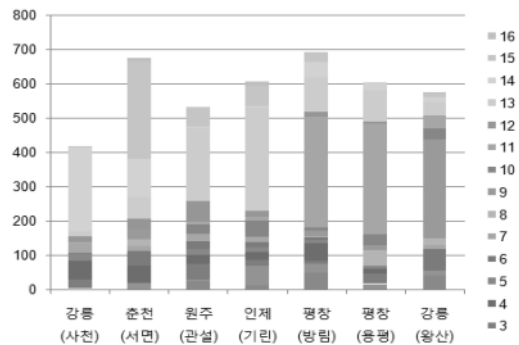
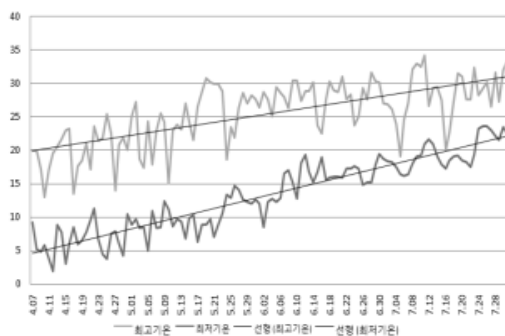
<세부 연구결과>

○ 재배지역별 토양 특성

지역	특 성				비 고
	자갈(%)	가비중 (g/cm ³)	토성	토양통	
강릉(사천)	12.9	1.25	양토	석천	
춘천(서면)	39.5	1.23	사양토	지곡	
원주(관설)	20.5	1.41	양토	사춘	
인제(기린)	18.9	1.39	사양토	수암	
평창(방림)	19.3	1.25	양토	산계	
평창(용평)	20.2	1.12	세사양토	강서	
강릉(왕산)	33.1	1.27	사양토	지곡	

○ 재배지역별 수량특성

지역	수량특성(kg/10a)						상서수량	총수량
	< 40g	40~100	100~160	160~220	220~280	280 <		
강릉(사천)	218	936	1,105	1,536	613	368	3,622	4,777
춘천(서면)	176	679	1,287	1,247	1,027	1,143	4,704	5,563
원주(관설)	299	866	849	747	798	373	2,768	3,932
인제(기린)	114	476	1,267	1,589	1,277	1,509	5,662	6,258
평창(방림)	85	487	885	436	-	-	1,320	1,893
평창(용평)	129	838	1,572	1,392	532	469	3,965	4,937
강릉(왕산)	135	758	928	718	421	-	2,068	2,961



【재배기간 중 온도(최고, 최저) 및 강우량】

특화작물연구소 | 담당자 : 최성진, 전신재, 이안수, 맹진희, 최옥
(033)610-8761, jujumi4617@korea.kr