

시설토마토 반축성재배 시 천적이용 해충 관리

■ 배경 및 필요성

- 시설토마토 반축성재배 시 주요 해충의 발생예찰과 천적을 중심으로한 방제 체계의 관리 모델을 작성, 종합적인 방제체계를 구축

■ 활용 내용

- 대상작물, 해충 : 토마토(반축성재배 : 2월 ~ 6월), 온실가루이, 총채벌레
- 끈끈이트랩 설치 및 발생예찰 방법
 - 끈끈이트랩(10×25cm)은 하우스 1동(100 ~ 150평)을 5등분하여 작물 10cm 위에 온실가루이는 노랑색 5장, 총채벌레는 파랑색 5장 설치
 - 예찰은 끈끈이트랩 이용, 정식 후 7일 간격 조사

해충		1월	2월	3월	4월	5월	6월	7월
온실 가루이	천적방사 및 살포시기				▽	▽		▽
	천적 및 저독성 약제	• 온실가루이좀벌(5,000pcs/0.06ha), 담배장님노린재(250pcs/0.06ha) • 스피로메시펜액상수화제, 클로티아니딘액상수화제 및 플라즈마넴						

해충		1월	2월	3월	4월	5월	6월	7월
총채 벌레	천적방사 및 살포시기				▽	▽		▽
	천적 및 저독성 약제	• 미끌애꽃노린재 (500pcs/0.06ha) • 피리프록시펜유제, 스피로메시펜액상수화제 및 플라즈마넴						

※ : 발생초기, : 발생증가, (▽) : 천적방사, (▼) : 저독성 약제살포

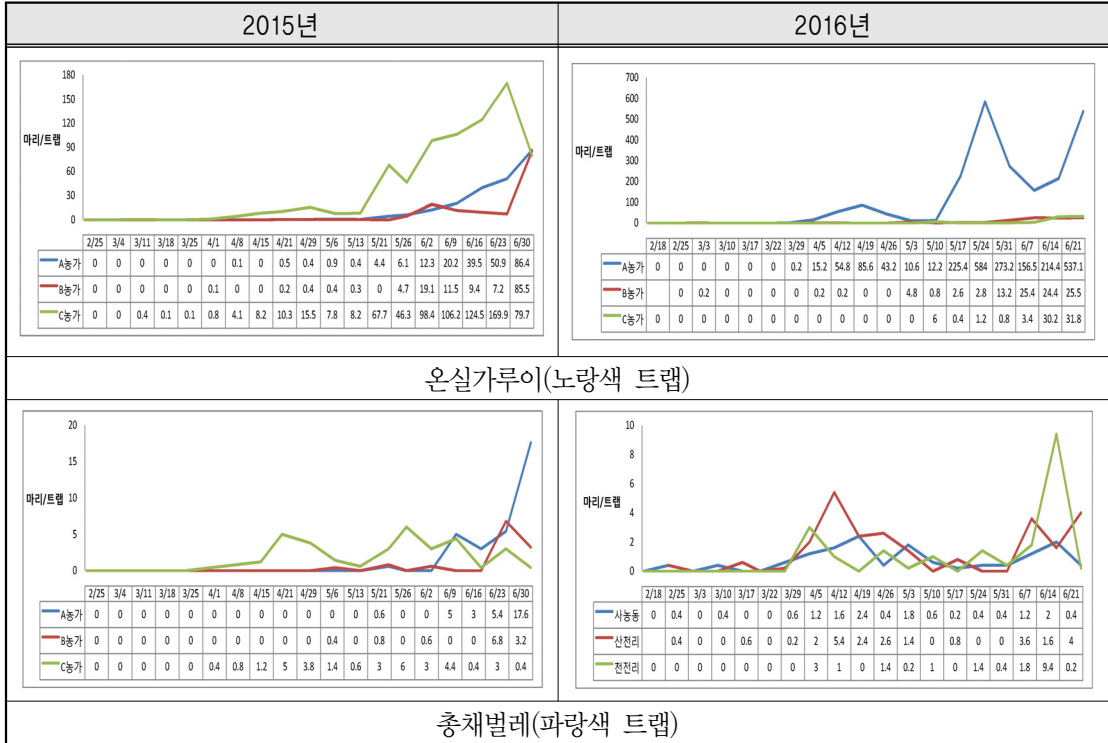
【 시설토마토 반축성재배 시 온실가루이, 총채벌레 천적이용 관리 모델 】

■ 파급효과

- 시설토마토 반축성재배 시 온실가루이, 총채벌레에 대한 천적 중심의 효과적인 관리

<세부 연구결과>

○ 시설토마토 반촉성재배 시 온실가루이, 총채벌레 발생양상



- 시설토마토 반촉성재배 시 온실가루이, 총채벌레 관리 모델
 - 온실가루이 관리모델
 - 발생초기 : 4월중순 ~ 5월상순(천적 2회 방사)
 - 증가시기 : 5월중순 ~ 하순(저독성 약제·유기농자재 살포)
 - 6월상순 ~ 하순(천적 3회 방사)

해충		1월	2월	3월	4월	5월	6월	7월		
온실 가루이	천적방사 및 살포시기				▽	▽		▽	▽	▽
	천적 및 저독성 약제									
		• 온실가루이좀벌(5,000pcs/0.06ha), 담배장님노린재(250pcs/0.06ha) • 스피로메시펜 액상수화제, 클로티아니딘 액상수화제 및 플라즈마늄								

※ : 발생초기, : 발생증가, (▽) : 천적방사, (▼) : 저독성 약제살포

- 총채벌레 관리모델

- 발생초기 : 4월상순 ~ 중순(천적 2회 방사)
- 증가시기 : 6월상순 ~ 하순(천적 3회 방사를 하거나 저독성 약제 · 유기농자재 살포 후 천적 2회 방사)

해충		1월	2월	3월	4월	5월	6월	7월
총채벌레	천적방사 및 살포시기				▽ ▽		▽ ▽ ▽	
	천적 및 저독성 약제	<ul style="list-style-type: none"> • 미끌애꽃노린재 (500pcs/0.06ha) • 피리프록시펜유제, 스피로메시펜액상수화제 및 플라즈마넵 						

※ : 발생초기, : 발생증가, (▽) : 천적방사, (▼) : 저독성 약제살포

- 기타 해충 발생 시 관리모델

해충	천적	해충관리 방법
굴파리	굴파리좀벌, 잎굴파리고치벌	<ul style="list-style-type: none"> - 예방 및 발생초기(식혼 1개 이상/조사엽) - 방사량 : 굴파리좀벌(250pcs/0.06ha), 7일 간격 2~3회 - 매주 굴파리 식혼 조사 후 추가 방사
나방류 (담배겨세미나방, 왕담배나방, 파밤나방 등)	곤충기생성선충, 쌀좀알벌	<ul style="list-style-type: none"> - 예방차원(성충 채집 1마리 이상/트랩) - 발생초기(성충채집 2마리 이상/트랩, 육안조사 발견 시) - 방사량 : <ul style="list-style-type: none"> • 곤충병원성 선충 7일 간격 2~3회 • 쌀좀알벌(10,000pcs/0.06ha), 7일 간격 2~3회

온실가루이 트랩(노랑색)	온실가루이	온실가루이좀벌(천적)
총채벌레 트랩(파랑색)	총채벌레	미끌애꽃노린재(천적)

【 시설토마토 반축성재배 시 온실가루이, 총채벌레 트랩 및 천적 】

환경농업연구과 | 담당자 : 정태성, 이재홍, 이남길, 원현섭, 권순배
(033)248-6015, jts8111@korea.kr