

영서지역 아열대채소(롱빈, 공심채, 차요테) 노지재배 시 정식적기

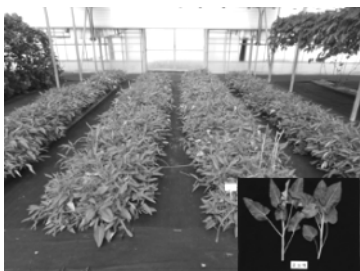
■ 배경 및 필요성

- 최근 기후변화로 아열대채소 재배희망 농가 증가에 따라 유망 아열대채소인 롱빈, 공심채, 차요테의 강원 영서지역 노지재배 적정 정식시기를 제공하고자 함

■ 정보 내용

- 영서지역 도입 아열대채소의 노지재배 적정 정식시기 : 5월 중 ~ 하순

작 목 (품 종)	노지재배 정식시기	노지 생산성 (kg/10a)
공심채 (리아오)	5월 중순 ~ 하순	8,399
롱 빈 (지팡이강낭콩)	5월 중순 ~ 하순	4,667
차요테 (농진청 수집종)	5월 중순 ~ 하순	4,577



【 공심채 】



【 롱 빈 】



【 차요테 】

■ 파급효과

- 아열대채소 노지재배시 정식적기 및 생산성 등 핵심정보를 사전 제공하여 생산 안정화 및 소득 증대

<세부 연구결과>

○ 아열대채소 경종개요

작목	품종	파종	정식	수확	비 고
공심채	리아오 (아시아종묘)	4상~5상 (10일 간격 순차파종)	5상~6상 (10일 간격 순차정식)	7상 ~	- 재식밀도 : 10,500주/10a(140×20cm×3조) - 시비량 N:P ₂ O ₅ :K ₂ O=25:6:12/kg/10a (N: 30% 추비 3회 분시) - 정식모종 : 본엽 2~3매, 어린모종
롱빈	지팡이강낭콩 (아시아종묘)	4상~5상 (10일 간격 순차파종)	5상~6상 (10일 간격 순차정식)	6중 ~	- 재식밀도 : 400주/10a(2.5×1m) - 시비량 N:P ₂ O ₅ :K ₂ O=25:20:25/kg/10a (N: 30% 추비 3회 분시) - 정식모종 : 본엽 2~3매, 어린모종
차요테	수집종 (온난화대응농 업연구센터)	4상~5상 (10일 간격 순차파종)	5상~6상 (10일 간격 순차정식)	10중~	- 재식밀도 : 110주/10a(3×3m) - 시비량 N:P ₂ O ₅ :K ₂ O=24:16:23/kg/10a (N: 30% 추비 3회 분시) - 정식 : 원줄기 40cm 종자 정식

○ 아열대채소 수량특성

- 공심채

정식시기	첫 수확일 (월.일)	수확종료일 (월.일)	총수량 (kg/10a)	상품수량 (kg/10a)	비상품수량 (kg/10a)	상품율 (%)
5월 상순	6.19	10.14	8,016	7,930	86.1	98.9
5월 중순	6.19	10.14	8,313	8,282	30.8	99.6
5월 하순	6.26	10.14	8,411	8,399	11.9	99.9
6월 상순	7. 3	10.14	6,999	6,986	12.8	99.8

- 롱빈

정식시기	첫 수확일 (월.일)	수확종료일 (월.일)	총수량 (kg/10a)	상품수량 (kg/10a)	비상품수량 (kg/10a)	상품율 (%)
5월 상순	6.19	10.19	4,630	4,176	454	90.2
5월 중순	6.19	10.19	5,256	4,667	589	88.8
5월 하순	7. 2	10.19	5,012	4,503	509	89.8
6월 상순	7. 6	10.19	4,150	3,831	319	92.3

- 차요테

정식시기	첫 수확일 (월.일)	수확종료일 (월.일)	총수량 (kg/10a)	상품수량 (kg/10a)	비상품수량 (kg/10a)	상품율 (%)
5월 상순	10.12	10.28	3,856	3,419	437	89.3
5월 중순	10.12	10.28	5,027	4,577	450	91.4
5월 하순	10.16	10.28	4,847	4,478	369	94.0
6월 상순	10.16	10.28	3,167	2,859	308	90.2

원예연구과

담당자 : 서현택, 김영진, 장은하, 원재희, 박기진, 방순배
(033)248-6064, gusxor0000@korea.kr