

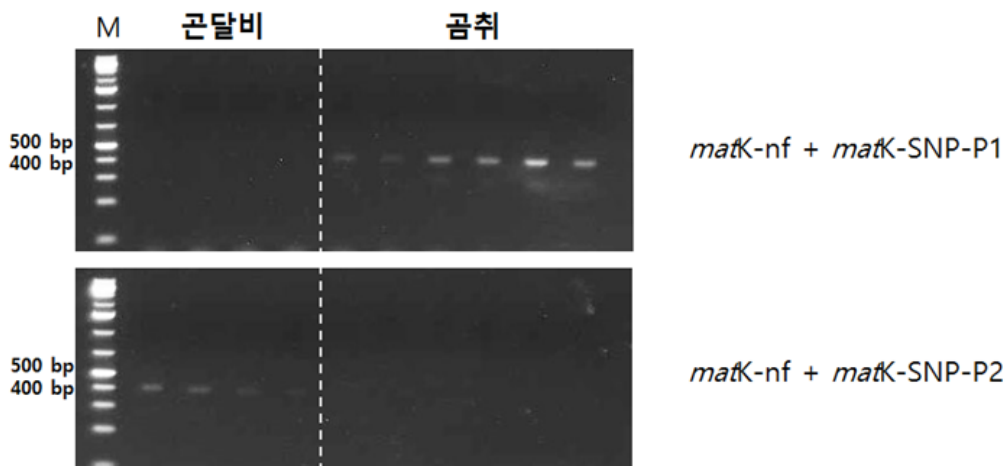


곰취 속 식물 판별을 위한 SNP 분자마커 및 이의 용도

배경 및 필요성

- 곰취는 산채를 대표하는 품목으로 쌈 및 장아찌로 소비자들에게 널리 소비되고 있음
- 수요가 증가함에 따라 중국 등 외국산 가공품 수입 우려가 있어 국내산과 외국산과의 품종 판별 기술 개발 필요

연구 내용



【 곰취와 곤달비 판별 프라이머를 사용한 SNP-PCR 수행 결과 】

특허청구의 범위

- ITS 지역 및 *matK* 지역에 존재하는 SNPs allele-specific 프라이머

파급효과

- 곰취 속 식물의 품종판별 기술 개발로 국내산 및 수입산과의 혼용 및 원산지 속임 방지

〈세부 연구결과〉

- 곰취 속 식물 판별용 PCR primer 개발
 - 곰취 속 식물 판별을 위하여 개발된 중간 또는 종내 특이 SNPs 서열을 바탕으로 PCR 증폭용 프라이머를 제작. ITS 지역 및 *matK* 지역에 존재하는 SNPs 들은 성공적으로 allele-specific 프라이머가 제작됨
 - 제작된 allele-specific 프라이머를 사용하여 PCR 분석, *matK* 지역에 존재하는 SNP를 토대로 제작된 두 개의 프라이머의 PCR 분석결과 곰취와 곤달비 구분 가능
- 종 특이 SNPs를 토대로 제작된 allele-specific PCR primer 정보

No	Primer Name	Sequences	Allele-Specific
1	ITS-SNP-NP1	ACCCGATTGTTGTTACATGTTTCAGA	Gom-chi specific
2	ITS-SNP-NP2	ACCCGATTGTTGTTACATGTTTCAGG	Gon-dal-bi specific
3	ITS-SNP-NP3	GCTTGTACCATGCTTCCCCGTTTCT	Gom-chi specific
4	ITS-SNP-NP4	GCTTGTACCATGCTTCCCCGTTTCC	Gon-dal-bi specific
5	ITS-SNP-NP5	TACTCCTTAGAACGCACAACCTTGCG	Gom-chi specific
6	ITS-SNP-NP6	TACTCCTTAGAACGCACAACCTTGCT	Gon-dal-bi specific
7	matK-SNP-NP1	CAGATGGGCTGGGTAAGGTATTTCG	Gom-chi specific
8	matK-SNP-NP2	CAGATGGGCTGGGTAAGGTATTCA	Gon-dal-bi specific
9	matK-SNP-NP3	TCCTTGATACCTAACACAATGCAGG	Gom-chi specific
10	matK-SNP-NP4	TCCTTGATACCTAACACAATGCAGC	Gon-dal-bi specific