



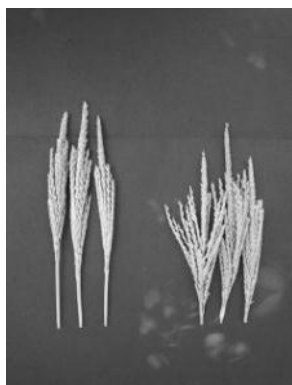
찰옥수수 보급종 채종 시 효과적인 제웅방법

배경 및 필요성

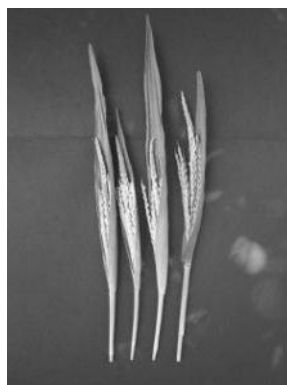
- 옥수수 채종작업 중 제웅(종자친 개꼬리 뽑기)이 가장 어려운 작업
- 채종농가 고령화로 점차 어려운 현실
- 수량감소를 최소화한 효과적인 제웅방법 구명
- 옥수수 종자 순도 향상으로 재배농가 소득 향상

활용 내용

- 기존 : 용수를 뽑거나 꺾는 방법
 - 수량감소에 대한 불안으로 제웅 시 시간과 노력이 많이 소요
 - 후반기에 꺾는 방법 사용 : 일부 용수가 남아 있어 순도 저하 원인
- 활용기술 : 옥수수 지엽(1엽)을 포함해서 제웅(개꼬리 뽑기)
 - 지엽을 포함해서 제웅을 하면 일찍 작업이 가능하여 순도 증가



【 관행 제웅 】



【 지엽포함 제웅 】

파급효과

- 제웅횟수(5.3 ⇒ 2.8회/10a), 제웅시간(11.2 ⇒ 9.4시간/10a) 절감
- 수량 감소 없이 순도 증가에 따른 소득 향상(30,000천원/10a)

〈세부 연구결과〉

○ 제웅횃수 및 제웅시간 절감(2014~2015)

품 종	년도	제웅횃수(회/10a)		총 제웅시간(시간/10a)	
		관행	지업포함	관행	지업포함
미백2호	2014	6	3	16.8	15.6
	2015	7	4	8.2	6.0
	평균	6.5	3.5	12.5	10.8
미흑찰	2014	5	2	5.4	4.1
	2015	3	2	14.3	12.0
	평균	4.0	2.0	9.9	8.1

○ 채종수량 및 소득(2014~2015)

품 종	년도	채종수량(회/10a)		채종소득(천원/10a)	
		관행	지업포함	관행	지업포함
미백2호	2014	319	352	4,945	5,456
	2015	376	359	5,828	5,565
	평균	348	356	5,386	5,510
미흑찰	2014	337	335	6,235	6,198
	2015	280	285	5,180	5,273
	평균	309	310	5,707	5,735

옥수수연구소

담당자 : 박종열, 류시환, 서영호, 최재근, 박기진, 김경희
(033)248-6922, pjy5368@korea.kr