

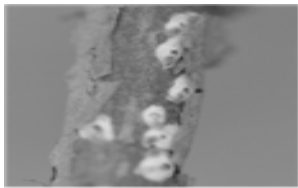
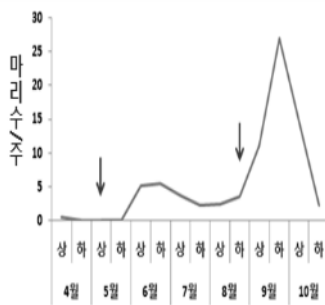
## 오미자의 주요 해충 발생 및 방제적기

### 배경 및 필요성

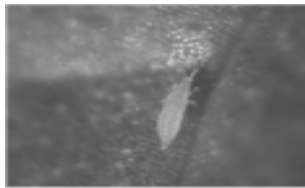
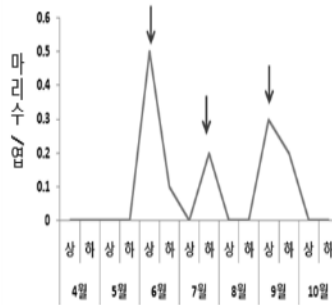
- 소면적 재배작물 오미자에 발생하는 해충의 종류, 발생시기 및 피해 정도를 조사하여 방제적기를 구명하고, 적용약제 선발이 필요함

### 활용 내용

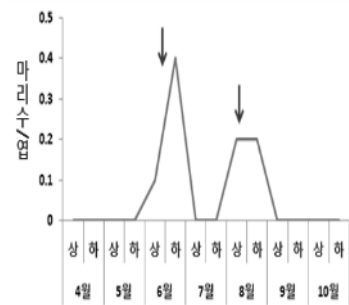
- 오미자 주요 해충의 방제시기
  - 식나무깍지벌레 : 5월 상순, 8월 하순
  - 총채벌레 : 6월 상순, 7월 하순, 9월 상순
  - 차응애 : 6월 상순, 8월 상순



식나무깍지벌레



총채벌레



차응애

【 오미자 주요 해충 발생양상 】

### 파급효과

- 오미자 주요 해충 방제적기 구명으로 방제효과 극대화



### 〈세부 연구결과〉

○ 오미자 시기별 해충 발생상황

생육 시기	해충	피 해 도	발생정도										비고				
			4월		5월		6월		7월		8월			9월		10월	
			상	하	상	하	상	하	상	하	상	하		상	하	상	하
초~ 중기	식나무 깍지벌레	중	0.5	0	0	0	5.1	5.5	3.7	2.3	2.4	3.5	11.1	26.9	14.8	2.2	마리수/주
	총채벌레	소	0	0	0	0	0.5	0.1	0	0.2	0	0	0.3	0.2	0	0	마리수/엽
	차응애	소	0	0	0	0	0.1	0.4	0	0	0.2	0.2	0	0	0	0	마리수/엽
	씩덩나무 노린재	소	0	0	0	0.1	0.1	0	0	0.1	0	0	0.1	0	0	마리수/주	
	톱다리개미 허리노린재	소	0	0	0	0	0.1	0	0	0	0	0	0.1	0	0	0	마리수/주
	잎말이 나방류	소	0	0	0	0	0.1	0.1	0	0	0	0	0	0.1	0	0	마리수/주
	달팽이류	소	0	0	0	0	0	0	0	0	0.1	0.1	0.4	0	0	0	마리수/주
	바구미류	소	0	0	0	0	0.1	0	0	0	0	0	0	0	0	0	마리수/주

- 피해도 : 소(0~10%), 중(10~20%), 다(20~50%), 심(50%이상)