

## 곰취 재배지 피해양상

### 배경 및 필요성

- 곰취 시설재배 면적이 증가함에 따라 연작장애 현상이 나타나기 시작
- 곰취 장기 시설재배지에서 발생하는 고사 등 피해양상을 조사하여 농가현장에서 활용이 가능하도록 하여 피해를 최소화 할 수 있는 정보제공

### 정보 내용

- 곰취에서 발생하는 피해 유형

구 분	피해발생 유형
병피해	잘록병, 점무늬병, 흰가루병
충피해	큰섬들명나방, 두꼭지무늬 애기잎말이나방, 달팽이
생리장애	유박과시용, 미숙퇴비 피해
생육관리 미비	관수부족, 과다수확(10회이상)
염류집적	미생물제, 유기물 과시용

### 파급효과

- 다년생 작물인 곰취 장기 시설재배지에서 발생하는 피해실태를 고려한 재배 시 농가의 안정적 농가소득에 기여

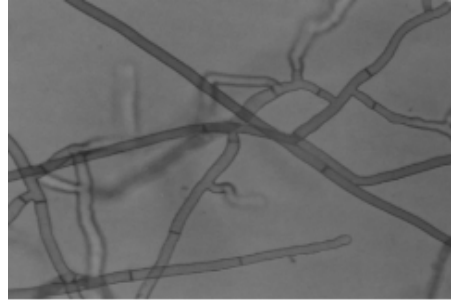


### <세부 연구결과>

○ 병피해



【 잘록병 】



【 *Rhizoctonia solani*(잘록병) 】



【 점무늬병 】

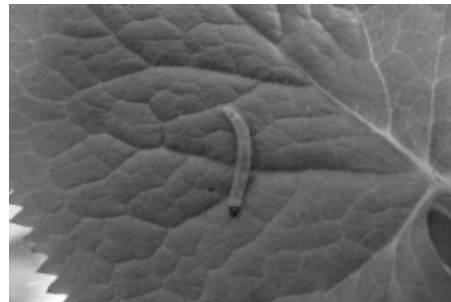


【 흰가루병 】

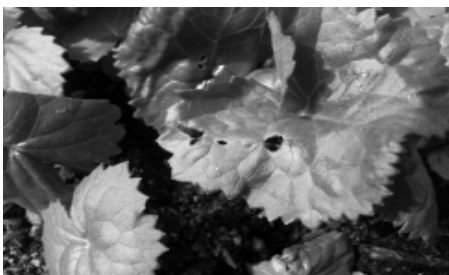
○ 충피해



【 큰섬들명나방 】



【 두꼭지무늬 애기잎말이나방 】



【 달팽이 】

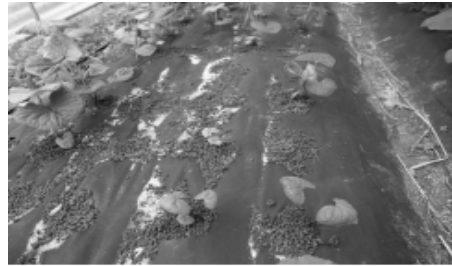


【 달팽이 】

○ 생리장해



【 유박 과다시용 】



【 유박 과다시용 】



【 미숙퇴비 】



【 미숙퇴비 】

○ 생육관리 미비(건조, 과다수확)



【 수확 후 관수부족 】

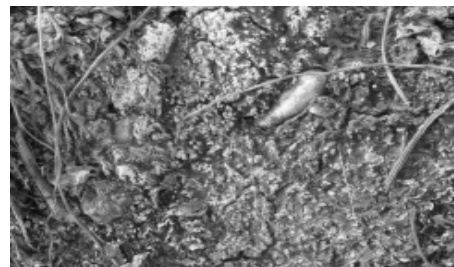


【 과다수확 】

○ 염류집적



【 미생물제 과다시용 】



【 염류집적 】

산채연구소

담당자 : 김용복, 최병곤, 김세원, 최성진, 홍대기  
(033)339-8811, power8948@korea.kr