



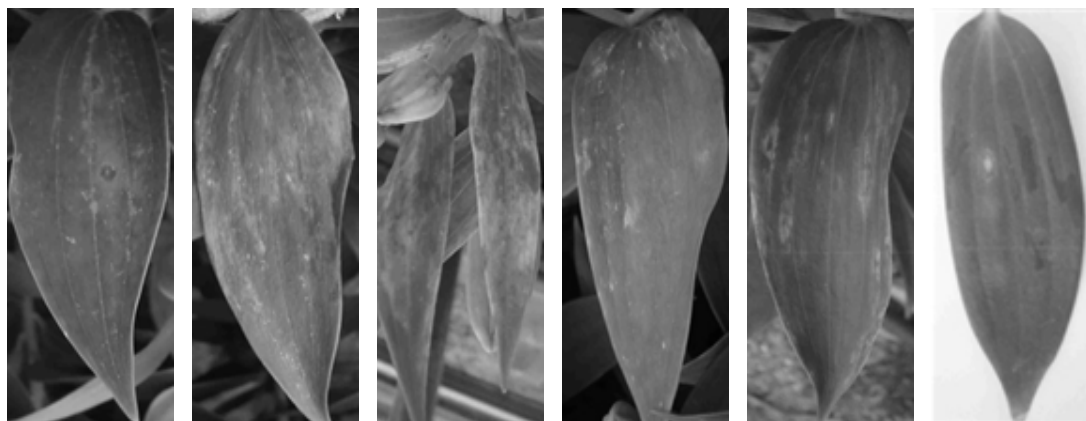
## 백합 질경이모자이크바이러스(PIAMV) 병징과 진단

### ■ 배경 및 필요성

- 백합 잎에 모자이크 바이러스 증상과 녹슨 것 같은 적갈색의 반점 증상으로 절화품질이 떨어져 재배농가의 피해가 큼
- PIAMV의 병징은 잎마름병(*Botrytis* spp.)의 새눈 모양의 갈색반점 증상과 유사하여 재배 농가에게 정확한 병징 정보 제공이 필요

### ■ 정보 내용

- PIAMV의 병징을 육안으로 판별 가능함



----- 질경이모자이크바이러스 ----- 잎마름병

【 나리 잎에서 질경이모자이크바이러스(PIAMV)와 잎마름병 병징 구분 】

### ■ 파급효과

- 생산현장에서 바이러스 감염식물의 조기판별 가능
- 바이러스 이병주 및 감염구를 조기에 제거하여 건전묘 육성

### 〈세부 연구결과〉

○ 개정 내용

개정 전	개정 후
<p>앞에 모자이크 얼룩무늬가 나타나는 것이 전형적인 증상이나 그 외에 식물체의 위축증상, 기형화, 꽃봉오리가 뒤틀리고 찢어짐, 잎에 불규칙한 줄무늬 반점, 잎과 꽃봉오리에 적갈색의 반점이 나타남. 포기 전체가 황변하며 왜화하는 등 잎과 꽃, 식물체 전체에 다양한 피해 증상을 보인다.</p>	<p>앞에 모자이크 얼룩무늬가 나타나는 것이 전형적인 증상이나 그 외에 식물체의 위축증상, 기형화, 꽃봉오리가 뒤틀리고 찢어짐, 잎에 불규칙한 줄무늬 반점, <u>잎과 꽃봉오리에 녹슨 것같은 적갈색의 반점이 나타남</u>, 포기 전체가 황변하며 왜화하는 등 잎과 꽃, 식물체 전체에 다양한 피해 증상을 보인다. <u>주요 바이러스로는 나리모틀바이러스(LMoV), 나리잠재바이러스(LSV), 오이모자이크바이러스(CMV) 및 질경이모자이크바이러스(PIAMV) 등이 있다.</u></p>
<p>없 음</p>	<div data-bbox="698 848 1224 1074" data-label="Image"> </div> <p data-bbox="728 1094 1199 1128">【 질경이모자이크바이러스(PIAMV) 병징 】</p>

농업기술길잡이 책자명 : 133권 나리, 개정이 필요한 쪽 : 138, 139