



여주 빗자루병 진단방법

■ 배경 및 필요성

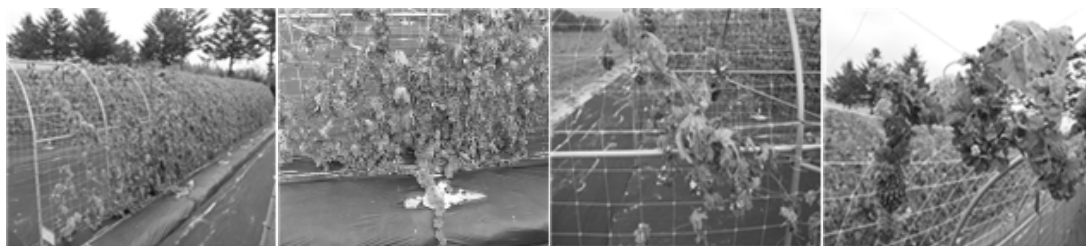
- 여주 재배 중에 발생하는 이상증상에 대하여 정확한 병 진단방법을 제공하여 발생 초기에 방제하고자 함

■ 정보 내용

- 여주 빗자루병 진단방법(육안, 유전자분석)

병 명	피 해 양 상
빗자루병 (<i>Candidatus Phytoplasma asteris</i>)	병원균은 파이토플라즈마이고, 잎과 꽃, 과실이 작아지고 기형이 되고 잔주름이 잡히고 줄기의 마디와 마디 사이가 짧아진다

<육안 진단>



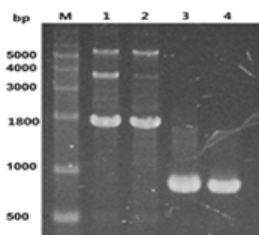
【 재배포장 】

【 주 전체 병징 】

【 잎, 줄기 병징 】

【 꽃, 과실 병징 】

<유전자 분석>



- 중합효소연쇄반응(PCR) 결과 병든 꽃과 잎에서 1.8kbp 크기의 DNA 밴드가 증폭됨
- 사용 프라이머 : SN910601, SN01119
- 1번 : 병든 꽃, 2번 : 병든 잎
- 3번과 4번 : 정상 꽃과 잎

■ 파급효과

- 발생초기에 제거하여 전염, 확산 방지로 안전생산 가능

〈세부 연구결과〉

- 여주 빗자루병 진단 방법
 - 육안 진단 : 잎과 꽃, 과실이 작아지고 기형이 되고 잔주름이 잡히고 줄기의 마디와 마디 사이가 짧아진다
 - 유전자 분석, 염기서열 분석 진단
 - 중합효소연쇄반응(PCR) 결과 병든 꽃과 잎에서 1.8kbp 크기의 DNA 밴드 증폭
 - 사용 프라이머는 SN910601, SN01119, 1번 병든 꽃, 2번 병든 잎, 3, 4번 정상 꽃과 잎
 - 여주에서 분리된 파이토플라즈마는 선인장, 일일초, 토마토, 국화로부터 분리된 4개 빗자루병 균주들과 99.9%일치 → 여주 빗자루병으로 동정