

오이 덩굴마름병의 예찰 및 표준조사기준 설정

□ 배경 및 필요성

- 식물방역법 개정에 따른 중앙-도-시군 병해충 예찰방제단의 표준조사기준 개정 요구 → 농작물별 병해충 예찰·방제 요강의 개선 필요

□ 건의내용

- 오이 덩굴마름병(Gummy stem blight, 만고병)의 예찰 및 관리지침을 병해충 예찰방제 요강에 포함
 - 기존 : 2013년 「농작물 병해충 예찰방제 요강」에 오이 노균병, 반점세균병, 흰가루병의 조사기준만 등재되어 있음
 - 개선 : 2014년 요강 개정시 「오이 덩굴마름병 예찰 조사기준」 추가
- 조사방법
 - 시설포장에서 임의의 2개 지점 선정 → 지점 당 25포기씩 총 50포기 선정
 - 잎, 줄기, 과실의 병징 조사하여 병든 포기율(%) 산정

$$\text{병든 포기율(\%)} = \frac{\text{병든 포기 수}}{\text{총 조사포기 수}} \times 100$$



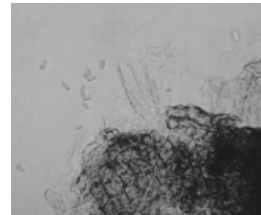
【발생포장】



【잎의 병징】



【줄기의 병징】



【자낭, 위자낭각】

□ 파급효과

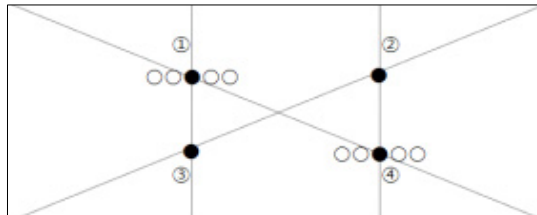
- 표준화된 조사기준 적용으로 예찰정보의 일관성 및 신뢰도 제고

□ 건 의

- 농촌진흥청 농촌지원국 재해대응과

〈세부 연구결과〉

- 병원균 : *Didymella bryoniae* (Auerswald.) Rehm, 무성세대는 *Ascochyta cucumis* Fautr. & Roum.
 - 진균계의 자낭균에 속하며 자낭포자와 병포자를 형성
 - 발생시기 및 온도 : 늦봄이나 가을에 발생이 많음, 생육적온은 20~24℃, 최저 5℃ 최고 36℃
- 병징
 - 잎, 줄기, 과실에 발생하나, 줄기의 피해가 가장 크며, 지제부에 발생하기 쉬움
 - 잎 : 황갈색의 작은 반점으로 나타나, 진전되면 큰 원형 내지 부정형 병반으로 확대되고, 병반 위에 흑색 소립점을 형성하는 특징이 있음
 - 줄기 : 회갈색의 불규칙한 병반 형성, 심하면 그루 전체가 고사함
- 조사방법
 - 시설포장에서 3등분과 대각선이 만나는 임의의 2개 지점을 선정(①과④)하여 지점당 25포기씩 총 50포기를 선정한 후 잎, 줄기, 과실을 조사하여 병든 포기율을 구함



【발생 정도별 기준】

구 분	소(D)	중(C)	다(B)	심(A)
병든 포기율(%)	1 ~ 5	6 ~ 25	26 ~ 50	51 이상

※ 병든 포기율(%) = (병든 포기수/총 조사포기 수) × 100

※ 발병도(%) = (4A + 3B + 2C + D) / (4 × 총 조사포기 수) × 100

- A : 병든 부위가 전체 포기의 51% 이상, B : 26~50%, C : 6~25%, D : 5% 이하, E : 발생 없음

환경농업연구과

담당자 : 문윤기, 권순배, 정태성, 김재록, 이재홍, 심홍식
(033)248-6104, myg3866@korea.kr