

# 품종등록





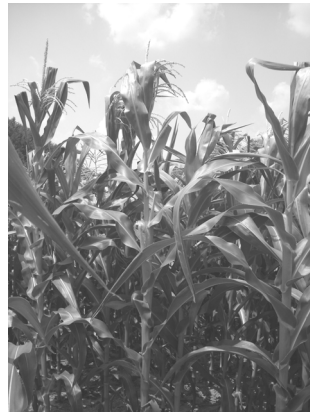
## 이삭이 길고 품질이 좋은 찰옥수수 『장수찰』 육성

### □ 배경 및 필요성

- 이삭이 길고 수량이 높으며 식미도가 좋은 찰옥수수 신품종 육성 보급

### □ 주요 품종특성

- 수량이 높고(10a당 6,337개, 1,232kg), 이삭이 긴(22.2cm) 흰색 찰옥수수
- 과피 두께가 얇고(38 $\mu$ m), 식미 검정 결과가 좋음
- 출사일수는 74일이고, 간장은 246cm임



### □ 파급효과

- 긴 이삭을 선호하는 소비자의 요구에 부응하는 신품종의 개발 보급으로 농가 소득 향상(종자 1톤 보급시(80ha) 720백만원)

## 〈세부 연구결과〉

### ○ 수량성 등 가변특성

(’12~’14, 전국 지역적응)

교잡계명	출사일수 (일)	간장 (cm)	착수고율 (%)	이삭특성(cm, %)			수량성(10a당)	
				길이	착립장율	폭	이삭수	이삭중
장수찰	74	246	57	22.2	94	4.2	6,337	1,232
일미찰	71	218	53	19.4	95	4.5	6,119	1,209

### ○ 쓰러짐 및 병해충 저항성

(’12~’14, 전국 지역적응)

교잡계명	쓰러짐 (1~9)	병해(0~9)			충해(0~9)	
		깨씨무늬병 (포장)	깨씨무늬병 (접종)	그을음무늬병 (포장)	조명나방 (포장자연)	조명나방 (곤충접종)
장수찰	1.4	3.0	3.7	1	3.6	7.4
일미찰	1.9	3.0	4.3	1	2.6	8.0

### ○ 품질 특성

(’12~’14, 전국 지역적응)

교잡계명	과피두께 ( $\mu$ m)	아밀로펙틴 (%)	식미 검정 결과 <sup>2</sup>			
			외관	찰진 맛	씹는 맛	전체 기호도
장수찰	38	92.1	5.4	5.8	6.0	6.0
일미찰	50	91.2	4.9	4.8	4.9	5.0

<sup>2</sup> 1: 나쁨 ~ 9: 우수

옥수수연구소

담당자 : 서영호, 박기진, 류시환, 박종열, 최재근, 용우식, 이상민, 김경희  
(033)248-6912, seoysh@korea.kr