

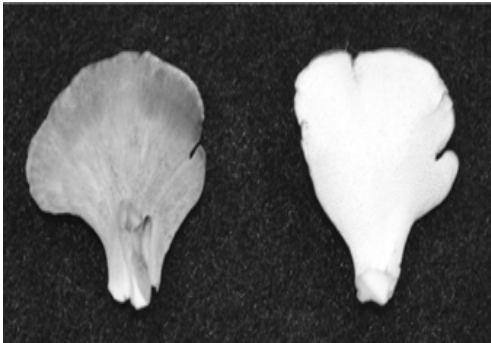
## 잎새버섯 병재배용 『태미』 품종 육성

### □ 배경 및 필요성

- 다수성이고 조기 수확 가능한 병재배용 『태미』 품종 육성

### □ 주요 품종특성

- 병재배에 적합하고, 발이적온은 18~20℃이며, 생육적온은 17~19℃로서 중온성 버섯임
- 자실체 다발 및 갓의 크기가 크고, 품질이 좋으며, 갓의 색깔은 회갈색임
- 1,100ml PP병으로 재배할 경우 배양일수는 22일이고, 수확소요일수는 46일이며, 평균수량은 102g임



【자실체의 단면】



【병재배 자실체】

### □ 파급효과

- 잎새버섯 재배농가의 품종 선택폭 확대
- 수량 증가 및 수확소요일수 단축에 의한 농가소득 향상

## 〈세부 연구결과〉

### ○ 생육단계별 적정온도 및 재배적 특성

품종명	군사생장 적온(℃)	발이적온 (℃)	생육적온 (℃)	군사배양 소요일수(일)	초발이소요 일수(일)	수확소요 <sup>z</sup> 일수(일)
태 미	30	18~20	17~19	22	7	46
GWM 20616 <sup>y</sup>	30	18~20	17~19	22	10	50

<sup>z</sup> 수확소요일수 : 병(1,100ml) 배지 입상 후 버섯 수확일까지 소요 일수

<sup>y</sup> 대조품종 : 수집종

### ○ 자실체 및 갓의 크기

품종명	자실체(mm)			갓(mm)	
	장경	단경	평균	너비	두께
태 미	103.1	89.2	96.2	27.4	2.2
GWM 20616	99.6	80.7	90.2	22.9	1.9

### ○ 자실체 수량성

품종명	수량(g/1,100ml병)			수량지수
	반복 I	반복 II	평균	
태 미	102.3	104.6	103.5	102
GWM 20616	102.9	100.2	101.6	100