

## 도라지 친환경재배 유형별 경영성과 분석

### □ 배경 및 필요성

- 도라지 재배농가 친환경재배 유형별 경영성과 분석을 실시하여 농가경영 의사 결정자료로 활용하기 위하여
- 3년 1기작 재배농가를 대상으로 분석한 결과, 유기재배시 관행재배보다 소득은 8% 정도 높게 나타났음

### □ 활용 내용

- 도라지는 남부지방은 2년 1기작, 강원지역은 3년 1기작으로 재배되며
  - 유기재배시 10a 당 생산단수는 1,510kg, 소득은 9,118천원임

| 구 분               | 관행재배(3년)           | 유기재배               |
|-------------------|--------------------|--------------------|
| 조수입               | 10,430,000         | 11,476,000         |
| 단수(kg)            | 1,490              | 1,510              |
| 단가(원)             | 7,000              | 7,600              |
| 경영비               | 1,973,954          | 2,360,200          |
| 소 득<br>(비율)       | 8,456,046<br>(81%) | 9,115,800<br>(79%) |
| 노동시간<br>(관행대비 비율) | 396.9<br>(100%)    | 453.3<br>(114%)    |

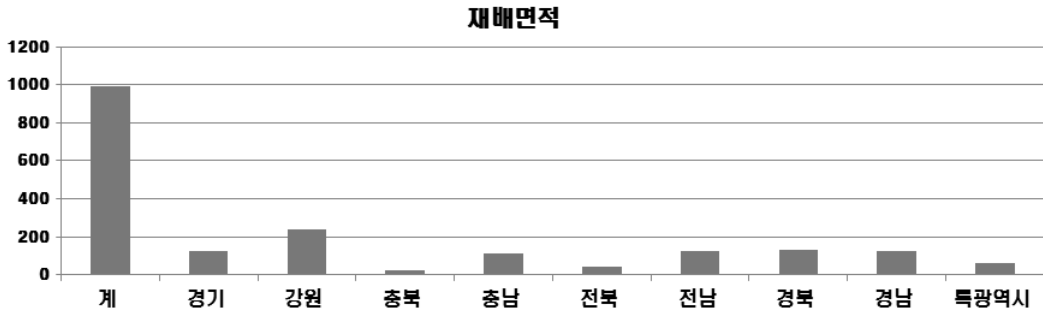
※ 유기재배시 노동시간은 관행재배보다 14% 정도 더 발생함

### □ 파급효과

- 친환경재배 희망농가 사전경제성 분석 제공으로 올바른 의사결정 제공

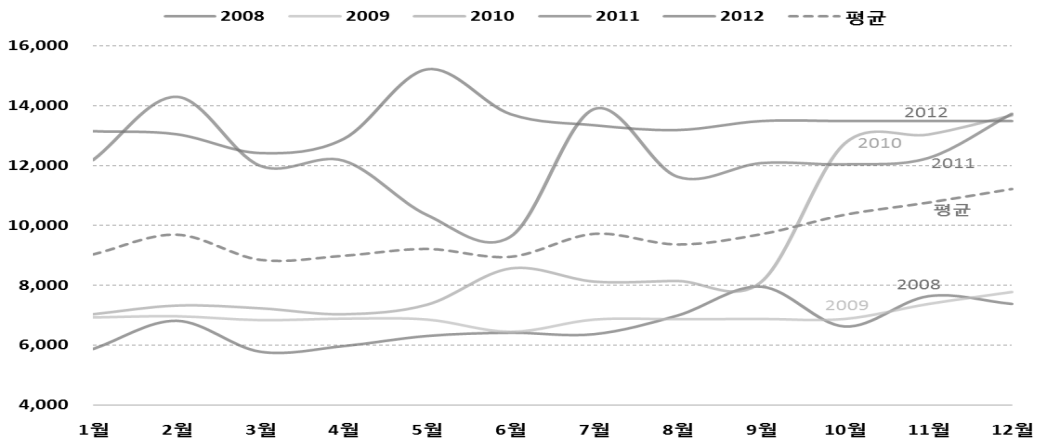
## 〈세부 연구결과〉

- 더덕 지역별 작형 및 재배면적 : 강원(3년 1기작), 강원 이외(2년 1기작)



- 주산지 : 강원(24%), 경북(13%), 전남(12%), 충남(11%)

- 최근 5년간 도라지 월별 가격동향



- 최근 kg 당 가격은 상승추세, 월별 가격은 9월 수확기에 강세 경향

작물연구과

담당자 : 채영길, 안용진, 김기성, 김기선, 장진선, 박주섭  
(033)248-6039, cyk2000@korea.kr