

산마늘 흰비단병 방제약제 적정 사용방법

□ 배경 및 필요성

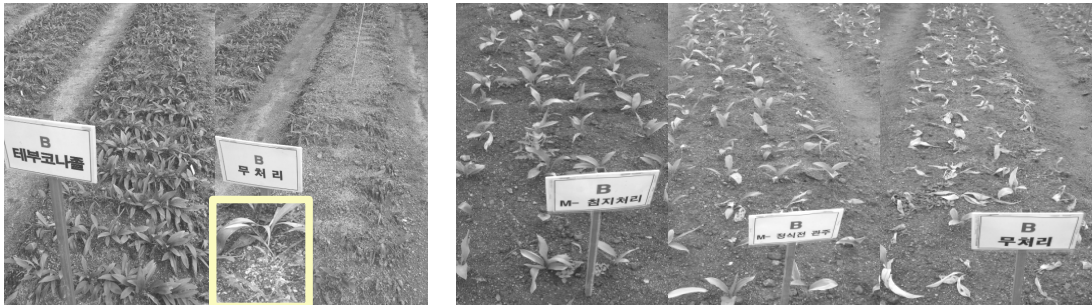
- 산마늘은 수요와 생산이 급증하는 고소득의 인기 산채임 : ('13) 247농가 69.9ha
- 최근 산마늘 흰비단병 다발로 종묘생산 단계부터 치명적인 피해 우려
- '13년도 선발된 적용약제의 효과적 사용을 위해 약제 사용방법 구명

□ 활용 내용

- 산마늘 재배단계별 적용약제 처리방법('13~'14)

구 분	묘포(2년생)	본포(실생묘) 정식
적용약제	테부코나졸(액수) 2000배액 플루디옥소닐(액수) 2000배액	플루디옥소닐(액수) 1000배액
처리방법	발병초 1L/m ² 토양관주	정식전 15분간 묘 침지처리
방 제 가	77.8~87.4%	92.1%

※ (액수) : 액상수화제, (유) 유제



【산마늘 흰비단병 적용약제 방제효과(좌: 묘포, 우: 본포)】

□ 파급효과

- 산마늘 흰비단병 방제시 적정 약제 처리로 안정 생산 가능
- 증가 추정 수익액 : 묘포 4,920천원/10a, 본포 1,230천원/10a 증대

〈세부 연구결과〉

○ 묘포(2년생)에서 산마늘 흰비단병 약제 종류별 약효('13)

시험약제	이 병 업 률 (%)				방제가 (%)
	I 반복	II 반복	III 반복	평균	
플루디옥소닐 액상수화제	10.6	16.2	23.6	16.8	77.8
테부코나졸 액상수화제	6.5	10.7	11.2	9.5	87.4
무처리	72.7	80.5	73.6	75.6	-

※ 시험장소 : 평창 봉평, 파종기 : '11.8.15, 약제처리 : '13. 5. 25 토양관주
이병률 조사 : '13. 7.20일 (약제 처리 후 50일차)

○ 본포(실생묘)에서 산마늘 흰비단병 적용약제 처리방법별 방제가(2014)

조사시기	처리방법	이 병 업 률 (%)				방제가 (%)
		I 반복	II 반복	III 반복	평균	
정식후 15일차 (5월 1일)	침지처리	0.0	0.0	0.0	0.0	100.0
	정식전 관주	2.4	4.8	3.6	3.6	79.1
	발병초 관주	6.0	9.5	7.1	7.5	55.8
	무처리	16.7	11.9	22.6	17.1	-
정식후 45일차 (5월 30일)	침지처리	0.1	2.4	3.6	2.0	95.6
	정식전 관주	14.3	11.9	10.7	12.3	72.6
	발병초 관주	10.7	33.3	27.4	23.8	46.9
	무처리	34.5	36.9	63.1	44.8	-
정식후 55일차 (6월 11일)	침지처리	9.5	20.2	22.6	17.4	80.6
	정식전 관주	33.3	61.9	69.0	54.7	39.2
	발병초 관주	33.3	84.5	71.4	63.1	30.0
	무처리	82.1	92.9	95.2	90.1	-
조사 3회 평균	침지처리					92.1
	정식전 관주 발병초 관주					63.6 44.2

※ 시험장소 : 평창 봉평 (3년생 실생묘 정식)
침지처리 : 플루디옥소닐 1000배액
재배개요 : '14. 4.14 정식, 침지 및 정식 전 관주 4. 14, 발병초관주 4. 26

특화작물연구소

담당자 : 김세원, 문윤기, 최성진, 김용복, 노희선, 김종환
(033)339-8801, gurbong@korea.kr