

인삼 신품종 강원 지역 재배 적응성

□ 연구 핵심은

- 인삼은 재배기간이 길고, 노동력·농자재 투입이 많은 다년생 작물로, 고품질 다수확 안정생산 및 생력화를 위해서 지역환경에 적합한 품종 선택 필요
- 국내 육성 품종에 대한 강원 지역 재배적응성 검토, 용도별 품종 선택기준 제시

□ 이렇게 활용됩니다

- 국내 육성 품종에 대한 강원 지역 재배 적응성 검토('11~'13)
 - 조기발뇌, 동해 피해 및 2차 병 발생 비교 : 천풍, 금풍, 선운 양호
 - 연차간 생육특성, 균일성, 수량 비교 : 금풍, 선향, 청선 우수
 - 품질비교(엑스, 조사포닌 함량) : 금풍 우수



그림. 인삼 주요 품종별 수량 및 품질 비교('11~'13, 강원 4년생)

□ 파급효과

- 천풍 대비 금풍, 청선, 선향 수량 10~12% 향상(조수익 12~17백만원 증가 /10a·4년생)
- 균일성 및 품위등급 향상을 통한 고품질 홍삼 원료삼 생산기반 구축 및 경쟁력 강화

〈세부연구결과 성적〉

○ 품종별 지하부 생육 및 수량특성(강원 철원, 4년생)

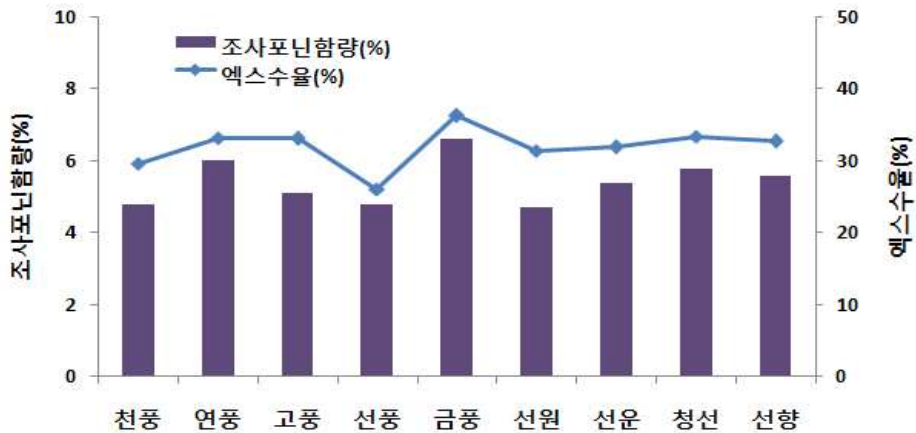
품종	근장 (cm)	뇌두 갯수 (개)	등장 (cm)	등직경 (cm)	근중 (g)	뿌리 썩음병 [†] (0-9)	적변 [‡] (0~9)	수량 (kg/1.62m ² (칸))	조수익 (천원/10a)
천풍	27.0ab	1.2	6.1ab	17.4a	31.2a	1	1	1.50abc	11,708
연풍	24.6b	2.2	5.2c	19.7a	28.6a	1	1	1.63a	12,737
고풍	25.7ab	1.4	6.1ab	18.6a	27.2a	1	3	1.37bc	10,694
선풍	28.1a	1.3	5.7bc	17.4a	28.2a	1	3	1.20c	9,321
금풍	27.3ab	1.2	5.9abc	18.5a	26.5a	1	3	1.65a	12,870
선원	27.0ab	1.3	5.5bc	17.3a	22.9a	1	3	1.44bc	11,224
선운	27.2ab	1.1	5.4bc	17.9a	24.7a	3	3	1.35bc	10,546
청선	26.0ab	1.7	6.3bc	18.2a	27.4a	1	3	1.72a	13,408
선향	26.0ab	1.2	6.7a	19.8a	31.3a	1	1	1.69a	13,151

† DMRT : 0.05

‡ 0 : 무발생, 1 : 병반(적변)면적율 1% 미만, 3 : 1~10%, 5 : 11~25%, 7 : 26~40%, 9 : 41% 이상

* 조사시기 : '13.10.1.(4년생)

○ 품종별 엑스 및 조사포닌 함량 비교(강원 철원, 4년생)



* 엑스수율 : 80%MeOH 추출