

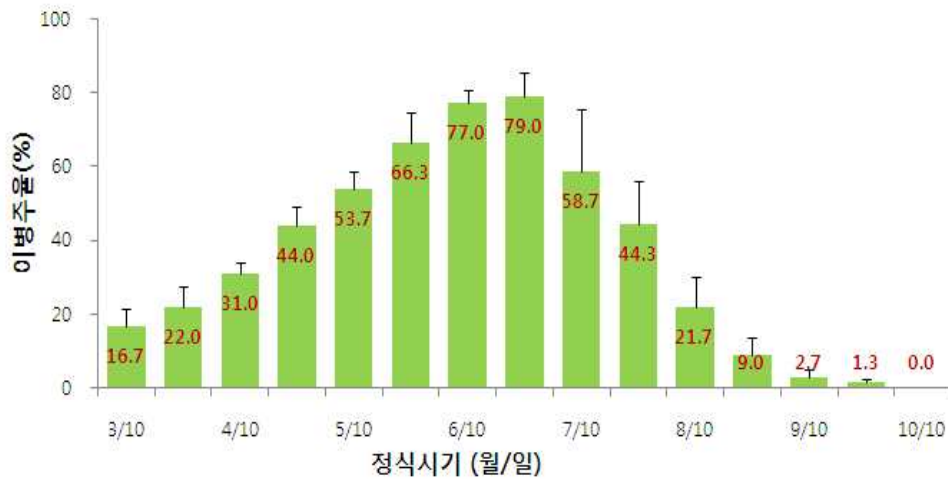
산마늘 흰비단병 예방을 위한 가을정식 효과

□ 연구 핵심은

- 최근 산마늘 흰비단병 다발로 종묘생산 단계부터 치명적인 피해 우려
- 산마늘 종묘의 적정 정식시기 구명으로 흰비단병 발생 최소화

□ 이렇게 활용됩니다

- 산마늘 종묘 적정 정식시기 구명('12~'13)
 - 9월상순 이후 추식할 경우 흰비단병 피해에 안전하며 부득이 춘식할 경우 3월 조기정식하는 것이 바람직함
 - 춘식시 뿌리 상해 및 활착지연에 따른 병원균 침입이 용이함



산마늘 정식시기별 이병주율

□ 파급효과

- 고소득(4,950천원/10a) 인기산채인 산마늘의 안정적인 생산 기여
- 병해 감소에 따른 추가 종묘구입비 절감 가능 : 1,800천원/10a

〈세부연구결과 성적〉

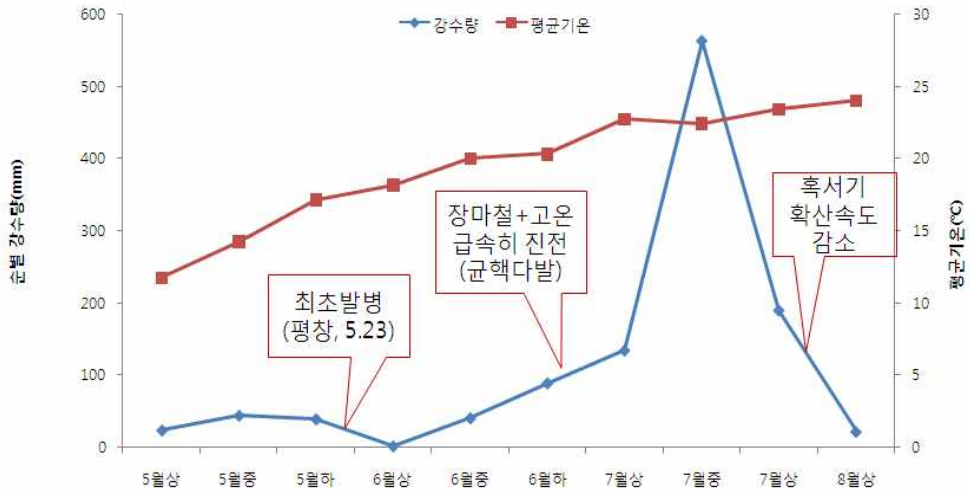


그림 1. 기상조건에 따른 산마늘 흰비단병 시기별 발생소장(13. 평창 봉평)

○ 산마늘 흰비단병의 정식시기별 이병주율

(단위 : %)

정 식 기	3.10일	3.25일	4.10일	4.25일	5.10일	5.25일	6.10일	6.25일
이병주율	16.7±4.7	22.0±5.3	31.0±3.0	44.0±5.3	53.7±5.1	66.3±8.1	77.0±3.6	79.0±6.2
정 식 기	7.10일	7.25일	8.10일	8.25일	9.10일	9.25일	10.10일	
이병주율	58.7±16.9	44.3±11.6	21.7±8.3	9.0±4.6	2.7±2.5	1.3±1.2	0.0±0.0	

※ 시험장소 : 횡성 갑천면 하대리
정 식 기 : 2012. 3.10일 최초 정식후 15일간격 (15회)



그림 2. 산마늘 정식시기에 따른 이병양상 및 종구감염 모습

특화작물연구소

담당자 : 김세원, 김종환, 노희선, 문윤기, 김인중
(033)339 - 8801, gurbong@korea.kr