

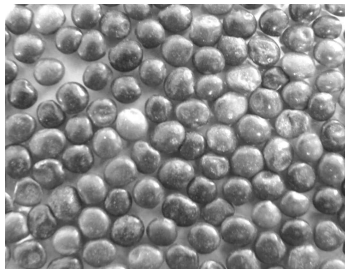
## 『감초』 종자 채종 최적 재배년수

### □ 연구 배경

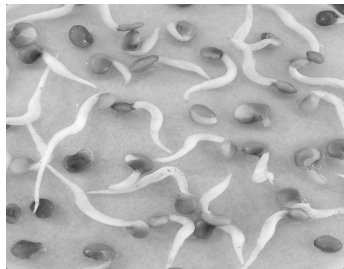
- 감초 한약재 수요 수입에 의존 : 한약재 수입('10)1,100톤, 국내생산('11)262톤
- 감초 종자 채종 국내 생산 기반 조성(전량 수입 종자 의존 15만원/kg)

### □ 주요 연구성과

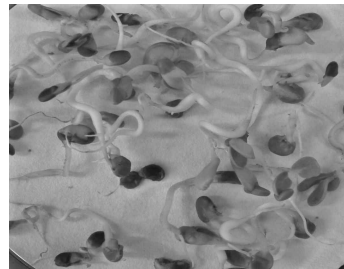
- 년생별 감초 종자 채종량 비교 : 4년생(9.4kg/10a) > 5년생(8.1) > 3년생(7.2)
- 년생별 감초 종자 발아율 비교 : 5년생(89%) > 4년생(88) > 3년생(83)
- 발아율 및 채종량 기준 4년생 적정 재배 년수임
- 연삭식 도정기를 활용한 감초 발아율 향상



[ 채종 종자 ]



[ 발아 5일차 ]



[ 발아 15일차 ]

### □ 파급효과

- 감초 종자 국내 자급생산 기반 구축
- 종자 판매 수익(10a) : 1,410천원(9.4kg×150,000원)

### □ 유사영농활용과의 차이점

- 감초 종자 채종 년생별 종자발아 특성 비교 및 적정 채종 연수 구명 없음

<세부연구결과성적>

○ 년생별 종자 특성

구 분	천립중 (g)	채종량 (kg/10a)	종자 모양(mm)			
			길이	두께	폭	장폭비
수입 종자	12.3	-	3.27	1.88	2.88	1.14
3년생 채종	12.0	7.2	3.34	1.88	2.84	1.18
4년생 채종	12.2	9.4	3.28	1.89	2.81	1.17
5년생 채종	11.7	8.1	3.32	1.90	2.80	1.19

○ 년생별 발아율('12년)

구 분	천립중 (g)	경피제거		미소독		소독(벤레이트T)	
		전	후	발아율	오염율	발아율	오염율
수입 종자	12.3	58.0	-	41	7	43	7
3년생 채종	12.5	4.0	44.0	60	55	92	0
4년생 채종	12.2	10.0	68.0	70	56	92	0
5년생 채종	11.7	10.0	63.3	33	48	88	0

※ 종자 소독 : 벤레이트T 2,000배액

○ 년생별 발아특성

년생	천립중 (g)	발아율 (%)	오염율 (%)	발아시 (일)	발아기 (일)	발아전 (일)	발아세 (%)
수입 종자	12.3	41	7	1	3	7	7
3년생 채종	10.4	92	0	1	2	5	82
4년생 채종	10.5	92	0	1	5	5	90
5년생 채종	10.1	88	0	1	5	5	86

※ 발아세 : 침종 후 5일 조사

인삼약초연구소

담당자 : 조운상, 김성일, 김용복, 안문섭  
(033)450-8921, choyouns@korea.kr