

## 치커리에 발생하는 병해충 진단

### □ 연구 배경

- 수출 유망작목인 치콘 생산을 위하여 치커리가 고소득 작목으로 대두
- 치커리 병해충에 대한 연구가 미흡하고, 미기록 병해충에 대한 정리 필요

### □ 주요 연구성과

- 치커리에 발생하는 병해

발생부위	병명	발생시기	피해정도 (+~+++++)	비고
치커리 지상부 및 지하부	점무늬병	생육 중후기	+	
	탄저병	생육 중기	+	미기록종
	잿빛곰팡이병	생육 후기	+	미기록종
	세균성부패병(가칭)	생육 초중기	+	미기록종
	무름병	생육 후기	++	
	세균성뿌리썩음병(가칭)	생육 중후기	++	미기록종
종근 및 치콘	균핵병	종근 저장중 치콘 생육 전반	++	
	잿빛곰팡이병	종근 저장중	++	
	무름병	치콘 생육 전반	+	

- 치커리 발생 해충 및 피해정도

해충명	가해증상	발생시기	피해정도
비녀은무늬밤나방	엽육 식해	생육 중기	++
작은뿌리파리	뿌리 식해	생육 중후기	+
뿌리응애	뿌리 흡즙	생육 중후기	+
점박이응애	잎 흡즙	생육 초중기	+
거세미나방	지제부 식해	전체 생육기	+

### □ 파급효과

- 치커리 발생 병해충의 감별능력 제고
- 병해충 조기진단에 따른 방제책 수립으로 치커리 안정생산

### □ 유사 영농활용과의 차이점 : 없음

<세부연구결과성적>

○ 치커리에 발생하는 병해

병명	학명	발생시기	피해정도 (+~+++++)	비고
점무늬병	<i>Cercospora cichorii</i>	생육 중후기	+	
탄저병	<i>Collectotrichum gloeosporioides</i>	생육 중기	+	미기록종
잿빛곰팡이병	<i>Botrytis cinerea</i>	생육 후기	+	미기록종
세균성부패병(가칭)	<i>Pseudomonas cichorii</i>	생육 초중기	+	미기록종
무름병	<i>Erwinia carotovora</i> subsp. <i>arotovora</i>	생육 후기	++	
세균성뿌리썩음병(가칭)	<i>Pseudomonas syringae</i>	생육 중후기	++	미기록종



<탄저병>

<잿빛곰팡이병>

<세균성부패병>

<세균성뿌리썩음병>

○ 치커리 발생 해충 및 피해정도

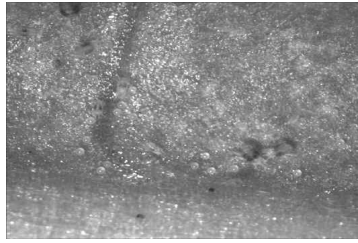
해충명	학명	가해증상	발생시기	피해정도
비녀은무늬밤나방	<i>Autographa gamma</i>	엽육 식해	생육 중기	++
작은뿌리파리	<i>Bradysia agrestis</i>	뿌리 식해	생육 중후기	+
뿌리응애	<i>Rhizoglyphus echinopus</i>	뿌리 흡즙	생육 중후기	+
점박이응애	<i>Tetranychus urticae</i>	잎 흡즙	생육 초중기	+
거세미나방	<i>Agrotis segetum</i>	지제부 식해	전체 생육기	+



<비녀은무늬밤나방>

<작은뿌리파리>

<뿌리 응애>



<점박이응애>



<거세미나방>

○ 치커리 종근 및 치콘 발생 병해

병명	학명	발생시기	피해정도
균핵병	<i>Sclerotinia sclerotiorum</i>	종근 저장 및 치콘 생육전반	++
잿빛곰팡이병	<i>Botrytis cinerea</i>	종근 저장중	++
무름병	<i>Erwinia carotovora</i> subsp. <i>carotovora</i>	치콘 생육 전반	+



<균핵병>



<잿빛곰팡이병>



<무름병>