

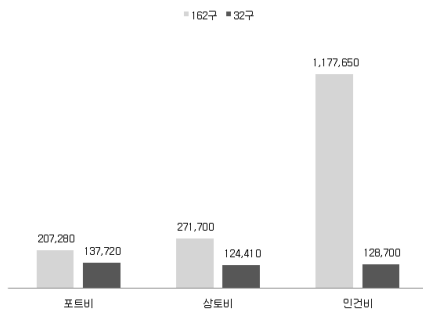
고추냉이 생력형 육묘기술 개발

□ 연구배경

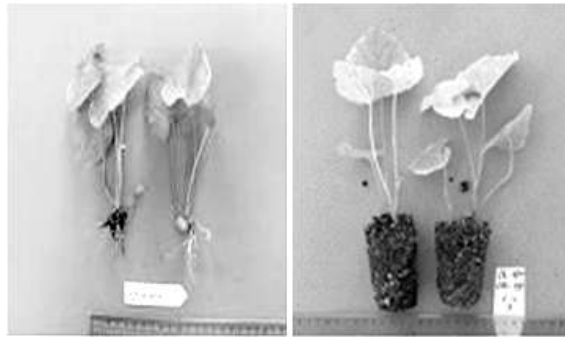
- 고추냉이 종자는 채종시 휴면상태 : 파종을 위하여 휴면타파 필요
→ 휴면파타 기간이 일정치 않아 파종포장관리 어려움 ⇒ 육묘생산 보급
- 종묘생산 과정 단축을 통한 인건비 및 재료비 절감기술 개발 필요
- (관행) 1차 파종(162구 연결포트) → 2차 이식(φ9cm비닐포트) → 정식
- (개선) 1회 파종(32구 연결포트) → 정식

□ 주요 연구성과

- 관행대비 32구 연결포트 이용 1회 10,000주 파종 : 노동시간 △77%, 경영비 △74%
- 육묘용기별 생육특성 : 32구 연결포트 관행대비 초장, 엽수, 엽중 등 양호



관행대비 경제적 효과



162구연결포트 묘소질 32구연결포트 묘소질

□ 파급효과

- 관행대비 신기술 도입 시 종묘생산비 절감효과 : △1,086천원/10,000주
- 고추냉이 파종용기는 32구 연결포트에서 발아율 및 묘소질이 양호함

<세부연구결과>

○ 고추냉이 육묘용기별 생육 특성

(조사시기 : 채종 후 45일)

육묘용기	출현일수 (일)	출현율 (%)	초장 (cm)	엽폭 (cm)	엽장 (cm)
32구 연결포트	2.3	89.7	16.6	5.2	4.7
162구 연결포트	2.3	86.4	14.3	3.5	3.4

* 상토 : 시판 원예상토

(조사시기 : 정식 후 66일)

육묘용기	생존율 (%)	초장 (cm)	엽폭 (cm)	엽장 (cm)	엽수 (매/주)	엽록소 (mg/g)	엽중 (g/주)
32구 연결포트	96.9	21.8	13.6	10.4	6.9	365	23.9
162구 연결포트 → φ 9cm 개별비닐포트	97.9	25.0	15.0	12.1	8.9	36.3	38.7

○ 종묘생산비 분석

구 분	재료비(A)	인건비(B)	생산비 (A+B)
관 행 (162구 연결포트 파종 후 φ 9cm 개별비닐포트 이식)	<ul style="list-style-type: none"> ○ 162구 파종 - 포트가격 : 62×440원=27,280원 - 상 토 량 : 62÷18판=3.5포대 3.5포대×7,150원= 25,025원 ○ φ 9cm 개별비닐포트 이식 - 포트가격 : 8×10,000개=180,000원 - 상 토 량 : 10,000÷290/포대= 34.5포대×7,150원=246,675원 ○ 계 : 298,980원 	<ul style="list-style-type: none"> ○ 162구 파종 인건비 - 62판×26분= 1,612분 1,612분÷8시간=3.5일×3.5일 ×37,000원=129,500원 ○ φ 9cm 개별비닐포트 이식 인건비 - 10,000주÷600주/1일= 16.7일×37,000원=1,048,150원 ○ 계 : 1,177,650 	1,476,630원
개 선 (32구 연결포트 파종)	<ul style="list-style-type: none"> ○ 32구 파종 - 포트가격 : 313×440원=137,720원 - 상 토 량 : 313÷18판=17.4포대 17.4포대×7,150원=124,410원 ○ 계 : 262,130원 	<ul style="list-style-type: none"> ○ 32구 파종 인건비 - 313판×6분= 1,878분 1,878분÷8시간=3.9일 3.9일×37,000원=128,700원 ○ 계 : 128,700원 	390,830원

특화작물연구소	담당자 : 박영학, 채영길, 이기욱, 이정윤 (033)582-9994, yhpark153@korea.kr
---------	---