

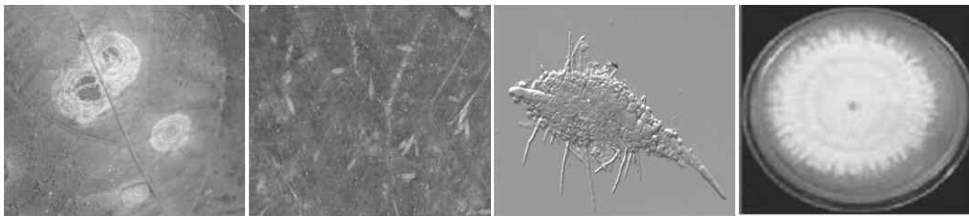
콩 등근무늬낙엽병 발생양상 및 진단

□ 연구 배경

- 콩 재배시 잎에 회백색~회갈색 반점을 일으키는 병해에 대한 기초자료가 없고 생리, 생태 및 방제연구가 되어있지 않음
- 콩잎에 발생하는 병해로 국내 연구가 전혀 되어 있지 않은 현실임

□ 주요 연구성과

- 콩 등근무늬낙엽병 발생생태
 - 온도가 낮고 다습한 시기에 발생 시작, 야간의 저온에서 균이 성장하고 주간的高温에서 균의 생장이 정지되면서 겹등근무늬가 형성됨
- 콩 등근무늬낙엽병 병원균의 특징 및 진단방법
 - 분생포자의 크기 : $275\sim 500\times 80\sim 160\mu\text{m}$
 - 분생포자 색깔 및 모양 : 무색~황백색, 불룩한 원뿔형
 - 균사생육적온 : $16\sim 20^{\circ}\text{C}$, 상대습도 100%유지



잎 병징

병반 확대

병원균

균 배양

□ 파급효과

- 콩 잎에 발생하는 이상증상 구멍으로 농가민원 해결 및 농업현장 지도 강화
- 콩의 안정생산으로 농가 소득증대와 발전에 기여
- 경제성 분석 : 국내 처음 보고하는 병해로 경제성 분석에 필요한 자료 없음

□ 유사 영농활용과의 차이점 : 없음

<세부연구결과성적>

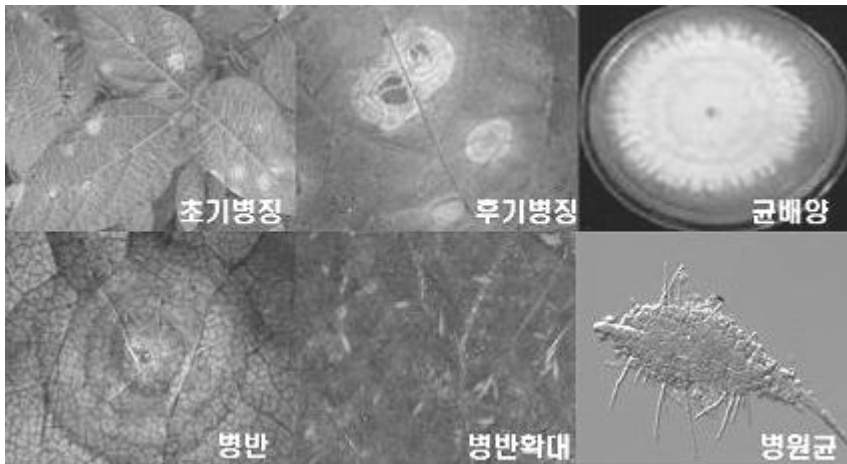
- 노지에서 콩 등근무늬낙엽병의 발생생태(2012)

병명	피해양상
등근무늬낙엽병 (<i>C. moricola</i>)	콩 잎에 회백색~회갈색의 작은 점무늬 병반이 생기고 2~8mm 정도 크기의 원형의 띠가 겹쳐진 병반을 형성하며, 심하게 발생할 경우 잎이 시들고 말라 죽는다

- *C. moricola*에 의한 콩 등근무늬낙엽병의 병원균 특징 및 진단방법

병명	균학적 특징 및 진단방법
등근무늬낙엽병 (<i>C. moricola</i>)	병반부위에는 회백색~회갈색을 보임, 감자한천배지에서는 흰색의 균사를 형성함, 병원균의 특징으로 무색~황백색이고, 불룩한 원뿔형의 모양의 분생포자를 형성함, 길이는 275~500 μ m, 폭은 80~160 μ m정도이고, 균사생육적온은 16~20 $^{\circ}$ C이고, 상대습도는 100%이다.

- 콩 등근무늬낙엽병 병징 및 병원균



환경농업연구과 | 담당자 : 문윤기, 최준근, 조성은, 신현동, 정태성, 권순배, 이재홍
(033)248-6104, myg3866@korea.kr