

육묘트레이를 이용한 수리취 육묘 방법

1. 현황 및 문제점

- 수리취는 예로부터 단오절에 취떡으로 이용되어 왔으며, 식품자원으로 활용 가능성이 높음
- 전량 채취에 의존하고 있어 수요증대에 따른 안정적 원료 공급을 위해 체계화된 재배연구 확립 필요
- 수리취 파종 시 발아가 불균일하며 재식간격 유지 위한 솟음작업 등 노동력이 소요되어, 조기 재배포장 확보를 위한 육묘기술 개발 필요

2. 연구결과 ('10)

- 육묘트레이 크기별 수리취 묘 생육 특성

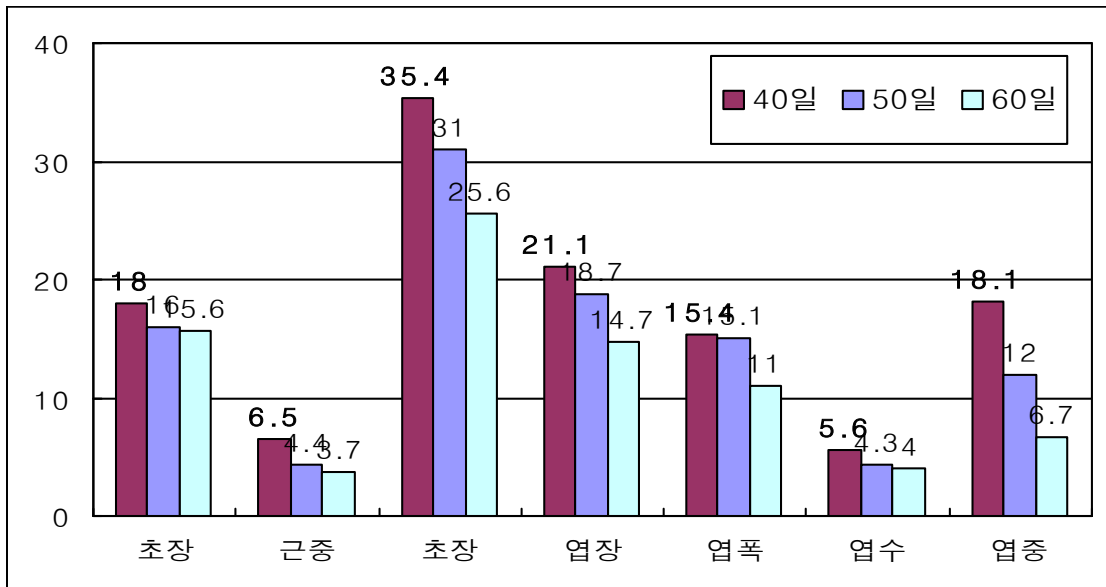
('10. 3.15~'10. 5.14)

트레이크기 (공)	파종 후 60일째 생육특성						
	근장 (cm)	근중 (g/주)	초장 (cm)	엽장 (cm)	엽폭 (cm)	엽수 (매/주)	엽중 (g/주)
72	7.0	0.5	14.8	52.5	43.8	2.7	1.0
105	6.7	0.4	14.4	47.7	41.7	2.5	0.8
128	6.3	0.3	11.8	45.4	40.2	2.3	0.7
162	5.4	0.2	12.0	41.3	34.2	2.4	0.5

- 상토 : 일반 원예용상토(피트모스 + 펄라이트)

○ 육묘일수별 수리취 정식 후 생육 특성(105공트레이 - 정식 후 4개월)

(‘10. 3.15~’10.10. 7)



- 종자 저온(4℃)처리 : 2010. 3.15
- 파종일 : 2010. 4. 5
- 정식일 : 2010. 5.18(40일), 5.27(50일), 6. 7(60일)

3. 기대효과

- 수리취의 안정적인 조기 재배포장 확보 가능
 - 현재 전량 채취 의존 ⇒ 재배면적 확대로 농가 신 소득작목 개발 가능

4. 적 요

- 수리취 종자를 105공 육묘트레이에 일반 원예용 상토를 넣고 파종하여 40일간 육묘하여 재식간격을 맞춰 포장에 정식함

5. 유사 영농활용기술과의 차이점

- 기존 영농활용자료 없음

〈세부연구결과성적〉

○ 저온처리(4℃)일수 및 육묘트레이 크기별 수리취 묘 발아율

저온처리일수(일)	파종 후 30일째 트레이 크기별 발아율(%)			
	72	105	128	162
무처리	88	91	89	91
10	93	92	94	91
20	94	93	93	93
30	94	92	92	94

- 파종일 : 2010. 3.15

○ 저온처리(4℃)일수 및 육묘트레이 크기별 수리취 묘 생육 특성

저온처리 일수(일)	트레이 크기(공)	파종 후 60일째 생육특성						
		근장 (cm)	근중 (g/주)	초장 (cm)	엽장 (cm)	엽폭 (cm)	엽수 (매/주)	엽중 (g/주)
무처리	72	6.8	0.5	10.5	48.5	36.2	3.0	0.7
	105	7.1	0.4	10.4	46.1	38.8	3.0	0.7
	128	6.2	0.4	10.3	41.1	34.3	2.8	0.6
	162	5.5	0.2	10.3	39.4	27.5	2.1	0.4
10	72	7.1	0.4	12.4	47.6	36.6	2.9	0.7
	105	6.7	0.4	11.2	45.8	35.6	2.7	0.7
	128	6.3	0.2	10.9	40.8	33.5	2.4	0.6
	162	5.9	0.2	10.7	41.1	31.6	2.4	0.5
20	72	6.4	0.4	12.4	50.5	38.9	2.5	0.7
	105	6.1	0.2	12.3	48.7	37.7	2.4	0.6
	128	5.9	0.2	12.3	46.0	36.5	2.4	0.6
	162	5.2	0.2	10.5	39.6	28.0	2.2	0.4
30	72	7.0	0.5	14.8	52.5	43.8	2.7	1.0
	105	6.7	0.4	14.4	47.7	41.7	2.5	0.8
	128	6.3	0.3	11.8	45.4	40.2	2.3	0.7
	162	5.4	0.2	12.0	41.3	34.2	2.4	0.5

- 파종일 : 2010. 3.15

○ 육묘일수 및 육묘트레이 크기별 수리취 묘 생육 특성

육묘일수 (일)	트레이 크기(공)	생육 특성						
		근장 (cm)	근중 (g)	초장 (cm)	엽장 (cm)	엽폭 (cm)	엽수 (매/주)	엽중 (g/주)
40	72	6.4	0.3	11.1	4.7	3.8	2.4	0.8
	105	5.9	0.3	11.2	4.5	3.8	2.2	0.8
	128	5.8	0.2	9.7	4.1	3.3	2.2	0.6
	162	4.7	0.1	9.2	3.8	3.1	2.0	0.4
50	72	6.6	0.4	14.1	5.1	4.2	3.0	1.0
	105	6.2	0.3	13.2	4.6	3.8	2.4	0.9
	128	5.9	0.2	11.4	4.4	3.4	2.3	0.7
	162	4.8	0.1	9.5	3.9	3.1	2.1	0.5
60	72	6.8	0.4	14.2	5.4	4.7	3.1	1.1
	105	6.3	0.3	13.3	4.8	3.8	2.6	0.9
	128	5.9	0.2	11.7	4.4	3.5	2.3	0.7
	162	5.0	0.2	9.6	3.9	3.3	2.4	0.6

- 종자 저온(4℃)처리 : 2010. 3.15, 파종일 : 2010. 4. 5

○ 육묘일수 및 육묘트레이 크기별 수리취 정식 후 생육 특성(정식 후 4개월)

육묘일수 (일)	트레이 크기(공)	정식 후 120일째 생육특성						
		근장 (cm)	근중 (g)	초장 (cm)	엽장 (cm)	엽폭 (cm)	엽수 (매)	엽중 (g)
40	72	18.8	6.8	36.3	21.7	15.9	5.4	18.9
	105	17.9	6.5	35.4	21.1	15.4	5.6	18.1
	128	16.7	5.7	33.4	20.0	14.7	5.8	16.9
	162	17.1	5.8	30.2	18.3	12.2	5.6	13.4
50	72	16.2	4.4	33.7	19.8	14.7	4.8	14.6
	105	16.0	4.4	31.0	18.7	15.1	4.3	12.0
	128	16.5	4.3	31.0	19.0	13.5	5.0	12.3
	162	16.3	4.6	32.0	19.5	14.0	4.5	12.5
60	72	15.8	3.7	28.0	16.2	10.2	4.6	6.9
	105	15.6	3.7	25.6	14.7	11.0	4.0	6.7
	128	15.1	3.7	25.5	14.8	10.5	4.1	6.5
	162	14.4	2.9	26.1	14.6	10.4	4.0	6.5

- 정식일 : 2010. 5.18(40일), 5.27(50일), 6. 7(60일)