

동해안지역 차나무 안전재배지 기준설정

1. 현황 및 문제점

- 차나무는 온난화 등의 기후변화에 따라 차나무가 강원도 동해안지에 신작목으로 도입되고 있음.
- 강원도 동해안지역은 겨울철 국지적 한파와 강풍이 문제가 되어 무분별한 차 재배시 농가의 피해가 예상됨.
- 따라서, 강원도 동해안지역에서 차나무 안전 재배지의 기준 설정이 필요함.

2. 연구결과 ('05~'10)

- 동해안지역 차나무 안전재배지 기준

	최저 일평균	경사 방향	경사도	유효 토심	배수 등급	풍속(겨울)철	
						일평균	순평균
기준	-6℃	남향	60%	50cm	약간양호	3m/s	1.5m/s
적용	이상	-	이하	이상	이상	1회/주 이하	1회/월 이하

3. 기대효과

- 강원도 동해안지역의 무분별한 차나무 도입을 방지하고, 규모화 되고 경제성 있는 차 재배단지 육성이 가능

4. 적 요

- 적용대상 : 강원도 동해안지 차나무 재배를 하고자하는 농가 또는 작목반.
- 사용장소 : 강원도 동해안 지역

○ 기준설정 적용 방법

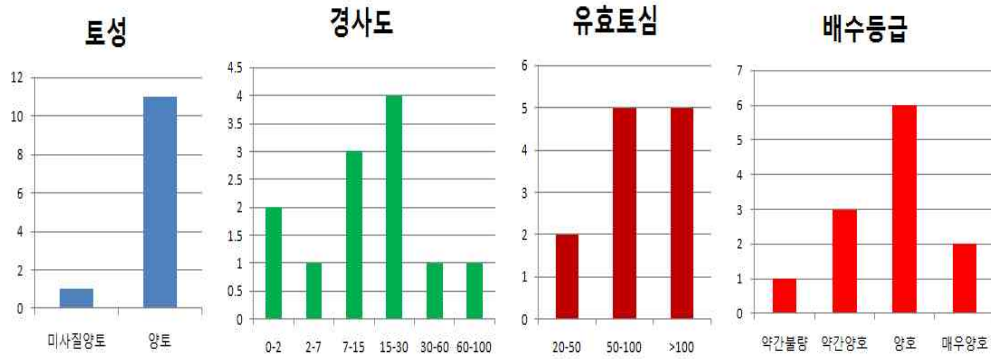
- 차나무 재배지의 주소, 또는 GPS자료 확인
- 토포람(한국토양정보시스템)에서 주소 및 GPS자료 지역의 경사도(60%이하), 유효토심(50cm이상), 배수등급(약간양호 이상)을 확인.
- 전자기후도(국가농림기상센타)에서 주소 및 GPS자료 지역의 일최저기온(-6.0℃ 이상)을 확인
- 차나무 재배지의 풍속자료 또는 풍속을 측정하여 일평균(3m/s 이하) 또는 순평균(1.5m/s)을 확인
- 모두 충족시 강원도 동해안지의 차나무 재배 가능지로 추천함.

5. 유사 영농활용기술과의 차이점

- 차나무 재배환경에 대한 토양 및 기상환경은 언급하고 있으나, 재배적지 기준이 설정되어 있지 않으며,
- 특히 강원도 동해안지에 대한 차나무 재배기술에 대한 자료가 미비함.

〈세부연구결과성적〉

○ 차재배지 지형 및 토양도 조사

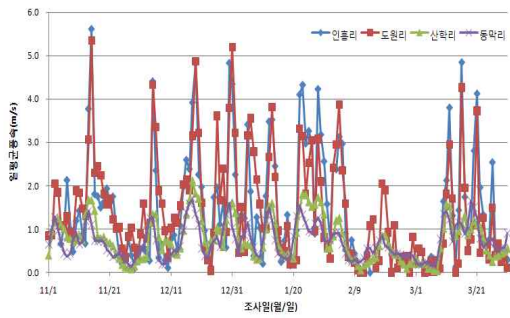


○ 동해안지역 겨울철 기상

- 최저온도

구분	고성산학리	고성도원리	고성인흥리	삼척동막리
최저 일평균	-9.4	-10.4	-10.5	-7.2
극 최저온도	-11.6	-11.6	-11.7	-10.2
발생일	1.13.	1.13	1.13	1.13

- 일평균풍속



- 순평균풍속

