

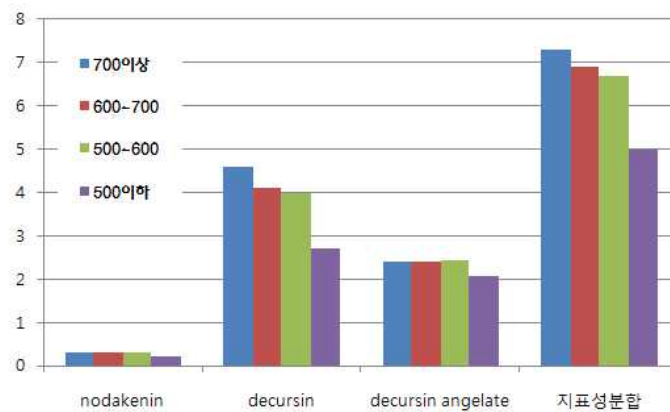
평창 특산 참당귀재배지 확대시 유효성분 관리를 위한 고려요인

1. 현황 및 문제점

- 당귀는 예로부터 평창산이 우수한 것으로 알려져 주산단지를 형성하고 있으나 중국산 식용당귀가 수입되며 어려움을 겪고 있음
- 한약재는 약용 이외에 식용으로 사용되는 경우도 많지만 유통과정이 같아서 약재 품질에 대한 명확한 관리가 이루어지기 어려움.
- 최근 평창 진부에 우수한약재 유통센터가 들어서며 강원도산 한약재의 산지 유통 강화가 기대되고 있음

2. 연구결과 ('09~10)

- 평창지역 재배농가에서 채취한 당귀의 재배지 해발고도별 성분함량비교



* '10 평창지역 당귀재배 51농가에서 수집한 당귀를 활용하여 분석

3. 기대효과

- 참당귀를 해발 500m 이하에서 재배할 경우 유효성분인 Nodekenin, Decursin, Decursinol angelate의 함량이 낮아질 가능성이 있어 품질인증에서 유효성분 함량인증에 어려움이 예상되므로 정책결정에 참고

4. 적 요

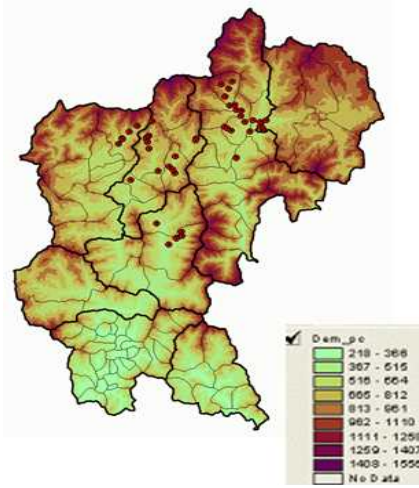
- 평창지역에서 해발고도 500m 이하에서 재배한 참당귀의 경우 지표성분의 함이 5% 수준으로 식약청 기준에 미치지 못하며 평창지역의 해발고도 500m 이상 재배지에서 수확한 약재에 비해 성분함량이 낮음.

5. 유사 영농활용기술과의 차이점

- 표준영농교본 -7(개정) 『약용작물』 178쪽 참당귀 재배기술 중 재배적지에 관한 내용 갱신
 - 중북부의 산간고냉지 해발 500m 이상에서 재배하는 것이 품질(유효성분 함량) 증진면에서 유리하다

<세부연구결과성적>

- 분시험에서 시료를 채취한 '10 평창지역 당귀재배 50농가 분포



- 평창지역 당귀재배지의 해발고도별 수량 및 지표성분함량 비교

해발고도 (m)	Sample 수	생근수량 (kg/10a)	건물율 (%)	지표성분함량			지표성분합 (%)
				nodakenin	decursin	decursin angelate	
700~	6	515.2	23.5	3,117	46,188	23,937	7.3
600~700	23	454.7	24.1	3,088	41,183	24,312	6.9
500~600	17	460.6	25.2	2,964	39,695	24,405	6.7
~500	4	386.1	24.1	2,116	27,187	20,721	5.0

- 약재상에서 판매되는 당귀 생약재 37점의 지표성분함량 분포

