

특화작물시험장

담당자 : 박영식, 권순배, 김기선, 박천규, 맹진희, 안수용
(033)610-8761, yspark06@korea.kr

동해안지역 블루베리 ‘듀크’ 등 8품종 주요특성 및 재배상 유의점

1. 현황 및 문제점

- 수입개방에 따라 경쟁력이 낮은 과수 재배 농가들이 블루베리, 양앵두 등 새로운 작목으로 전환을 희망하고 있음
- 블루베리는 항산화물질을 다량 함유하고 있고, 노화에 의한 정신력 감퇴를 예방할 수 있다고 보고되어 소비가 증대될 것으로 판단됨
- 국내 재배면적이 급속하게 증가되고 있으나 이에 대한 연구결과가 적고, 특히 품종에 대한 검토 없이 재식되고 있어 문제가 발생되고 있음
- 동해안지역에 적합한 품종을 선발하고, 체계적인 재배기술을 확립하여 농가 소득 향상에 기여코자 함

2. 연구결과 ('09)

- 개화기 및 숙기 특성

(’09)

품종	발아기 (월.일)	개화시 (월.일)	개화기 (월.일)	낙화기 (월.일)	숙기 (월.일)	수확기간 (월.일)
듀크	3.05	4.25	5.01	5.10	6.20	6.18-7.21
노스랜드	3.05	4.20	4.30	5.03	7.07	6.22-7.27
샤프블루	3.07	4.20	4.25	5.01	6.27	6.29-7.25
선라이즈	3.07	4.28	5.02	5.05	7.03	6.22-7.20
저지	3.10	4.30	5.05	5.10	7.15	6.29-7.20
씨에라	3.10	4.27	5.03	5.10	7.06	6.29-7.20
딕시	3.10	4.29	5.05	5.10	7.12	6.30-7.25
웨이마우스	3.10	4.22	4.28	5.02	6.25	6.18-7.13

○ 수고, 수폭, 생존율, 수확량 (정식 4년차)

(’09)

품종	수고 (cm)	지접부 직경 (cm)	생존율 (%)	수확량 (g/주)	생산량 (kg/10a)
듀크	99.4	1.5	70.0	997	1,256
노스랜드	125.5	1.5	80.0	1,580	1,990
샤프블루	113.4	1.5	90.0	2,261	2,849
선라이즈	142.3	2.0	90.0	2,164	2,727
저지	122.2	1.3	70.0	1,081	1,362
씨에라	121.3	1.6	80.0	1,196	1,507
딕시	109.1	1.6	80.0	440	554
웨이마우스	103.5	2.4	70.0	1,302	1,641

○ 과실특성 (정식 4년차)

(’09)

품종	과중 (g)	과고 (mm)	과폭 (mm)	당도 (°Bx)	산도 (%)	색도		
						L	a	b
듀크	2.2	11.2	14.7	12.8	1.29	32.29	0.05	-0.74
노스랜드	1.3	10.5	12.3	10.2	1.16	36.73	-0.34	-3.56
샤프블루	1.4	11.7	13.6	12.4	0.94	30.36	0.62	-1.34
선라이즈	1.3	10.6	13.0	14.2	1.36	32.51	0.12	-0.38
저지	1.6	10.2	13.2	13.4	1.90	32.85	-0.03	-0.97
씨에라	1.7	10.7	15.5	12.6	2.23	35.10	-0.19	-2.48
딕시	1.4	10.9	14.4	12.0	2.19	34.22	-0.08	-1.51
웨이마우스	1.7	10.9	12.3	10.2	1.22	31.99	0.13	-0.62

3. 기대효과

- 과원 개원시 적품종 선발로 부적응 피해감소
- 품종특성 정보에 따른 입식으로 수확기 분산과 수량 확보를 통한 경영 합리화로 농가 소득향상에 기여

4. 적 요

- 수확시기가 6월중순인 품종은 듀크, 샤프블루, 웨이마우스,
7월상순인 품종은 노스랜드, 선라이즈, 씨에라,
7월중순인 품종은 저지, 딕시엄.
- 10a당 생산성 : 샤프블루 2,849kg, 선라이즈 2,727kg, 노스랜드 1,990kg
- 당도는 선라이즈 14.2°Bx, 저지 13.4°Bx, 듀크 12.8°Bx, 샤프블루12.4°Bx 순임.
- 각 품종마다 수세 및 생육특성 등을 제시함으로 동해안지역 재배시 품종 선택에 필요한 정보를 제공.

5. 유사 영농활용기술과의 차이점

- 없음

〈세부연구결과성적〉

가. 개화기, 숙기 특성

(‘09)

품종	발아기 (월.일)	개화시 (월.일)	개화기 (월.일)	낙화기 (월.일)	숙기 (월.일)	수확기간 (월.일)
듀크	3.05	4.25	5.01	5.10	6.20	6.18-7.21
노스랜드	3.05	4.20	4.30	5.03	7.07	6.22-7.27
샤프블루	3.07	4.20	4.25	5.01	6.27	6.29-7.25
선라이즈	3.07	4.28	5.02	5.05	7.03	6.22-7.20
저지	3.10	4.30	5.05	5.10	7.15	6.29-7.20
씨에라	3.10	4.27	5.03	5.10	7.06	6.29-7.20
덕시	3.10	4.29	5.05	5.10	7.12	6.30-7.25
웨이마우스	3.10	4.22	4.28	5.02	6.25	6.18-7.13

나. 수고, 수폭, 생존율, 수확량(정식 4년차)

(‘09)

품종	수고 (cm)	지접부 직경 (cm)	생존율 (%)	수확량 (g/주)	생산량 (kg/10a)
듀크	99.4	1.5	70.0	997	1,256
노스랜드	125.5	1.5	80.0	1,580	1,990
샤프블루	113.4	1.5	90.0	2,261	2,849
선라이즈	142.3	2.0	90.0	2,164	2,727
저지	122.2	1.3	70.0	1,081	1,362
씨에라	121.3	1.6	80.0	1,196	1,507
덕시	109.1	1.6	80.0	440	554
웨이마우스	103.5	2.4	70.0	1,302	1,641

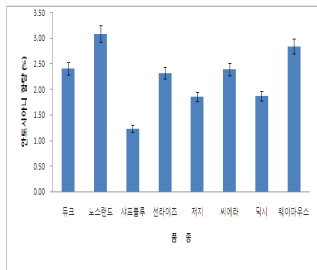
다. 과실특성 (정식 4년차)

(‘09)

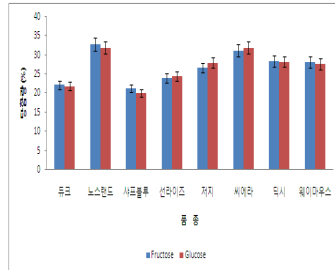
품종	과중 (g)	과고 (mm)	고폭 (mm)	당도 (°Bx)	산도 (%)	색도		
						L	a	b
듀크	2.2	11.2	14.7	12.8	1.29	32.29	0.05	-0.74
노스랜드	1.3	10.5	12.3	10.2	1.16	36.73	-0.34	-3.56
샤프블루	1.4	11.7	13.6	12.4	0.94	30.36	0.62	-1.34
선라이즈	1.3	10.6	13.0	14.2	1.36	32.51	0.12	-0.38
저지	1.6	10.2	13.2	13.4	1.90	32.85	-0.03	-0.97
씨에라	1.7	10.7	15.5	12.6	2.23	35.10	-0.19	-2.48
딕시	1.4	10.9	14.4	12.0	2.19	34.22	-0.08	-1.51
웨이마우스	1.7	10.9	12.3	10.2	1.22	31.99	0.13	-0.62

라. 안토시아닌, 당 및 유기산 함량

(‘09)

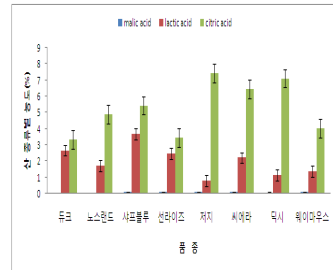


안토시아닌 함량



총당 함량

(Sucrose, Fructose, Glucose)



유기산 함량