

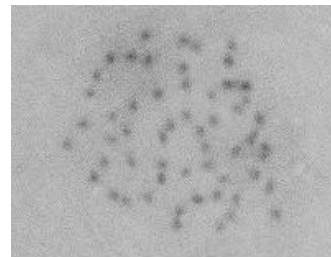
## 청색계 조·중생종 무핵과 포도 『청향』 육성

### 1. 현황 및 문제점

- 국내·외적으로 과수 소비시장은 고당도, 무핵과 품종의 소비가 확대되고 있음.
- 국내 포도 품종은 캠벨얼리가 90% 이상을 차지하고 있음.
- 국내 육성품종은 유핵과 대립계로서 강원도내 적응성이 매우 낮음.
- 강원도내 지리적·기후적 특성에 잘 적응하는 고당도, 무핵과 포도 품종 육성이 필요함.

### 2. 연구결과 ('99 ~ 2005)

- 육성내력
  - 육성년도 : 1999년
  - 교배조합 : Red Pearl × MBA
  - 육묘 및 선발 : 2000년 (150립의 종자 파종 및 육묘)
  - 수체 및 과실 특성 조사 : 2002 ~ 2005
  - 최종선발 : 2006년



◦ 개화기

(월.일)

품종(계통명)	발아기	개화기	변색기	숙 기
청향(강원 1)	4.20	6.04	7.20	8.25
킹델라(3x대비)	4.20	6.04	7.20	8.27

◦ 과실특성

품종 (계통명)	과방중 (g)	과립중 (g)	당도 (°Bx)	산도 (%)	과피색	염색체수	비 고
청향 (강원 1)	177.9	2.9	19.5	0.35	청색	57	머스캇향이 진함
킹델라 (3x대비)	162.0	2.4	17.0	0.45	홍색	57	-

### 3. 기대효과

- 강원도내 무핵과 고품질 포도 농가 보급으로 소득 향상 제고

### 4. 기존 품종과의 차이

- 어린잎의 앞면색은 출원품종이 대비 품종에 비해 어두운적동색임.
- 과립의 과피색은 출원품종이 대비 품종에 비해 녹황색임.
- 과육의 안토시아닌 색소발현 정도는 출원품종이 대비 품종에 비해 매우 약함.
- 과립의 향기는 출원품종이 대비품종에 비해 머스캇향이 진함.

### 5. 재배상의 유의점

- 수세가 매우 강하므로 시비관리 철저
- 화방 50% 개화시 GA 100ppm 1회 반드시 처리해야 함
- GA 처리 전 어깨 송이 및 화방 정리가 필요함

<세부연구결과성적>

가. 개화기 및 숙기

(월.일)

품 종 (계통명)	시험 년도	발아기	개화시	만개기	변색기	숙 기
청향 (강원1)	2003	4. 23	5. 28	6. 1	8. 1	8. 25
	2004	4. 25	6. 01	6. 5	8. 5	8. 27
	2005	4. 25	6. 04	6. 6	8. 4	8. 24
	2006	4. 25	6. 04	6. 6	8. 3	8. 25
	<b>평균</b>	<b>4. 25</b>	<b>6. 02</b>	<b>6. 5</b>	<b>8. 3</b>	<b>8. 25</b>
킹델라 (3x대비)	평균	4. 24	6. 04	6. 4	8. 4	8. 24

나. 년차별 과실특성

품 종 (계통명)	시험 년도	과방중 (g)	과립중 (g)	당도 (°Bx)	산도 (%)	종자수 /과립	과피색	향기	과즙	착립 밀도	품질
청향 (강원1)	2003	146.8	2.8	19.2	0.41	0.05	청색	유	다	중	상
	2004	150.4	3.0	19.5	0.38	0.05	청색	유	다	중	상
	2005	160.0	2.8	20.0	0.38	0.00	청색	유	다	중	상
	2006	250.8	3.0	19.5	0.35	0.00	청색	유	다	중	상
	<b>평균</b>	<b>177.0</b>	<b>2.9</b>	<b>19.5</b>	<b>0.38</b>	<b>0.03</b>	<b>청색</b>	<b>유</b>	<b>다</b>	<b>중</b>	<b>상</b>
킹델라 (3x대비)	평균	106.6	2.4	17.0	0.45	0.04	홍색	무	다	상	상