

## 벼 키다리병 경감 종자 소독방법 개선

### 1. 현황 및 문제점

- 일반농가에서 벼 종자소독을 위해 프로라츠(유)에 24시간 침지하고 있으나 소독효과가 낮아 개선이 필요함

### 2. 연구결과 ('04 ~ '05)

- 육묘 및 포장시험 결과(시험품종 : 수라벼)  
 - 이병주 및 요소질

소독방법	발병률(%)			요소질		
	파종15일	파종30일	이앙20일	초장(cm)	엽수(개)	건물중(g/100본)
무처리	0.71	4.80	6.1	12.6	4.3	2.2
프로라츠(유) 기준량 30℃ 24시간	0.20	0.77	1.4	11.1	4.3	2.2
" " " 48 "	0.10	0.31	0.4	10.6	4.4	2.1

- 수량구성요소 및 수량

소독방법	㎡당립수(개)	등숙률(%)	현미천립중(g)	수량(kg/10a)		
				정조	현미	백미
무처리	34,169	85.2	21.4	679	563	518
프로라츠(유) 기준량 30℃ 24시간	34,517	91.3	21.4	733	612	563
" " " 48 "	33,662	91.0	21.7	736	613	564

### 3. 기대효과

- 벼 종자소독시 키다리병 방제효과를 제고하여 이병주 제거노력 절감

#### 4. 적 요

- 벼 종자소독시 프로라츠(유) 2,000배액에 30℃, 48시간 침지시 관행대비 키다리병 방제효과 우수

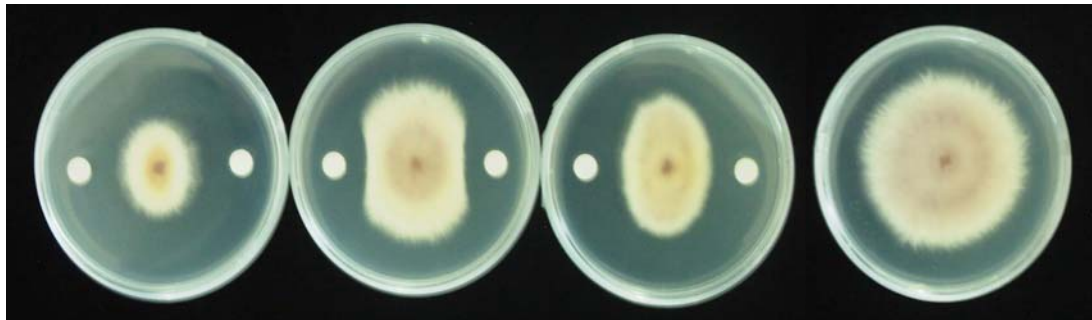
#### 5. 유사 영농활용기술과의 차이점

- 기존에는 프로라츠(유) 2,000배액에 30℃, 24시간 침지하였으나 소독효과가 불충분하여 48시간 침지로 키다리병 방제가를 제고하였음

<세부연구결과성적>

가. 실내검정

◦ PDA상 약제별 키다리병원균 생장억제능



프로라츠( 유 )                      ( 수 )                      지오판·리프졸( 수 )                      무처리

◦ 약제별 특성(생장억제능 종합)

약제명	고유 특성		실내검정결과		
	희석배율(배)	유효성분함량(%)	약효	침투성	약효지속성
프로라츠(유)	2,000	25	강함	강함	짧음
베노람 (수)	200	40	중간	약함	길음
지오판·리프졸(수)	200	50	중간	중간	중간

◦ 균 검출률

(%)

소독방법				왕겨	현미
무처리				99.9	22.7
프로라츠(유)	기준량	30℃	24시간	0.0	18.8
"	반량	"	48 "	0.0	6.4
"	기준량	"	"	0.0	4.7
지오판·리프졸(수)	"	"	"	0.0	2.9

나. 육묘 및 포장시험 결과

◦ 1년차 : 54처리중 3처리 선발

소독방법	발병률(%)			묘소질		
	파종15일	파종30일	이앙30일	초장(cm)	엽수(매)	건물중(g/100본)
무처리	0.31	0.32	0.25	18.8	4.4	3.2
프로라츠(유) 기준량	0.08	0.10	0.06	18.2	4.2	3.1
" 반량	<b>0.00</b>	<b>0.00</b>	<b>0.02</b>	17.8	4.2	3.1
" 기준량	<b>0.02</b>	<b>0.03</b>	<b>0.00</b>	18.0	4.2	3.0
지오판·리프졸	<b>0.02</b>	<b>0.03</b>	<b>0.00</b>	18.3	4.3	3.1

◦ 2년차 : 3처리 중 1처리 선발

소독방법	발병률(%)			묘소질		
	파종15일	파종30일	이앙20일	초장(cm)	엽수(개)	건물중(g/100본)
무처리	0.71	4.80	6.1	12.6	4.3	2.2
프로라츠(유) 기준량	0.20	0.77	1.4	11.1	4.3	2.2
" 반량	0.13	0.61	1.0	11.2	4.4	2.2
" 기준량	<b>0.10</b>	<b>0.31</b>	<b>0.4</b>	10.6	4.4	2.1
지오판·리프졸	0.05	0.31	0.4	10.1	4.2	2.2

※ '05년 육묘 중 냉해로 초장 및 건물중이 전년대비 감소되었음

◦ 수량구성요소 및 수량

소독방법	㎡당립수(개)	등숙률(%)	현미천립중(g)	수량(kg/10a)		
				정조	현미	백미
무처리	34,169	85.2	21.4	679	563	518
프로라츠(유) 기준량	34,517	91.2	21.3	739	617	568
" 반량	35,009	91.3	21.4	733	612	563
" 기준량	<b>33,662</b>	<b>91.0</b>	<b>21.7</b>	<b>736</b>	<b>613</b>	<b>564</b>
지오판·리프졸	33,568	88.3	21.3	740	613	564